

Οδηγός Γρήγορης Εκκίνησης της Οθόνης LCD Acer (QSG)

Σημαντικές Οδηγίες Ασφάλειας



Παρακαλείσθε να διαβάσετε τις ακόλουθες οδηγίες προσεκτικά. Το εγχειρίδιο αυτό πρέπει να το φυλάξετε για μελλοντική χρήση.

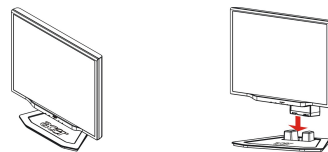
1. Για να καθαρίσετε την Οθόνη LCD
 - Σβήστε την Οθόνη LCD και αποσυνδέστε το Καλώδιο AC.
 - Ψεκάστε ένα μη διαλυτικό, καθαριστικό διάλυμα σ' ένα κομμάτι πανί και καθαρίστε την οθόνη απαλά.
2. Μην τοποθετείτε την Οθόνη LCD κοντά σε κάποιο παράθυρο. Η έκθεση της οθόνης σε βρόχινο νερό, υγρασία ή ηλιακό φως μπορεί να προκαλέσει σοβαρές ζημιές σε αυτή.
3. Μην ασκείτε πίεση στην οθόνη LCD . Η Υπερβολική πίεση μπορεί να προκαλέσει μόνιμη ζημιά στην εικόνα.
4. Μην αφαιρείτε το κάλυμμα και μην επιχειρήσετε να εκτελέσετε εργασίες συντήρησης σε αυτή τη μονάδα μόνοι σας. Οι εργασίες συντήρησης οποιασδήποτε φύσης θα πρέπει να εκτελούνται μόνο από εξουσιοδοτημένο τεχνικό.
5. Αποθηκεύστε την Οθόνη LCD σε έναν χώρο με θερμοκρασία περιβάλλοντος 20° ~ 60°C (ή -4° ~ 140°F). Η αποθήκευση της Οθόνης LCD εκτός αυτού του εύρους θερμοκρασίας θα μπορούσε να καταλήξει σε μόνιμη ζημιά.
6. Εάν συμβεί ο,τιδήποτε από τα παρακάτω, αποσυνδέστε την οθόνη άμεσα και καλέστε να έρθει ένας εξουσιοδοτημένος τεχνικός.
 - Το καλώδιο σήματος της Οθόνης προς τον υπολογιστή έχει φθαρεί ή καταστραφεί.
 - Χύθηκε υγρό πάνω στην Οθόνη LCD ή η οθόνη έχει εκτεθεί σε βροχή.
 - Η Οθόνη LCD ή το περίβλημα έχει καταστραφεί.

Περιεχόμενα συσκευασίας

Οθόνη LCD Καλώδιο Ισχύος Καλώδιο Ήχου VGA Καλώδιο Καλώδιο Εγχειρίδιο Χρήστη (CD) Οδηγός Γρήγορης Εκκίνησης

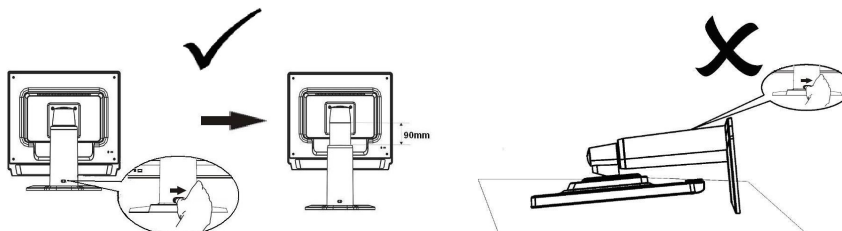
Συναρμολόγηση της Οθόνης σας με τη Βάση Οθόνης

1. Τοποθετείστε την οθόνη επάνω στην βάση.
2. Συνδέστε τη βάση με το τμήμα της οθόνης κατά μήκος της γραμμής.

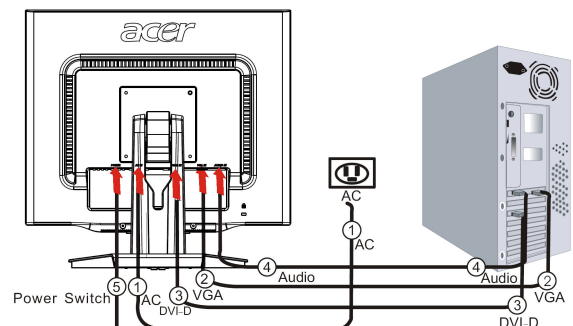


Σύνδεση της Οθόνης σας σ' έναν Υπολογιστή

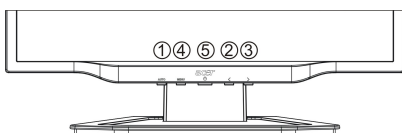
Σύρετε την κλειδαριά προς τα δεξιά από το πλαίσιο στήριξης της οθόνης όπως φαίνεται στην εικόνα και μετά ρυθμίστε το ύψος. Προσέξτε, για να σύρετε την κλειδαριά προς τα δεξιά , να στήσετε το μηχανήμα σε ένα τραπέζι για να αποτρέψετε τη βίαιη εκτίναξη του πάνω μέρους της οθόνης. (Μόνο h / r)



1. Σβήστε τον υπολογιστή σας και αποσυνδέστε από την πρίζα το καλώδιο ισχύος του υπολογιστή .
2. Συνδέστε το καλώδιο σήματος στην υποδοχή εισόδου VGA της οθόνης, και συνδέστε το καλώδιο σήματος στην υποδοχή εξόδου VGA της κάρτας γραφικών στον υπολογιστή. Κατόπιν σφίξτε τις βίδες στο σημείο σύνδεσης.
3. Συνδέστε το καλώδιο σήματος στην υποδοχή εισόδου DVI-D της οθόνης, και συνδέστε το καλώδιο σήματος στην υποδοχή εξόδου DVI-D της κάρτας γραφικών στον υπολογιστή. Κατόπιν σφίξτε τις βίδες στο σημείο σύνδεσης.
4. Συνδέστε την υποδοχή εισόδου ήχου (AUDIO IN) της οθόνη LCD και του υπολογιστή μέσω ενός καλωδίου ήχου.
5. Εισάγετε το καλώδιο ισχύος της οθόνης στη θυρίδα ρεύματος στο πίσω μέρος της οθόνης.
6. Συνδέστε τα καλώδια ισχύος του υπολογιστή σας και της οθόνης σας σε μια κοινή ηλεκτρική έξοδο.
7. Θέστε σε λειτουργία το διακόπτη στο πίσω μέρος του μόνιτορ και ανοίξτε τον υπολογιστή σας.



Λειτουργία της Οθόνης σας



1	Auto	AUTO	Εάν έχει ενεργοποιηθεί το OSD, πιέστε για να βγείτε από μια επιλογή στο OSD. Εάν το OSD δεν έχει ενεργοποιηθεί, πιέστε και η οθόνη αυτόματα θα βελτιστοποιήσει τη θέση, την εστίαση και τον χρονισμό της εικόνας σας.
2/3	< >	ΜΕΙΟΝ/ΣΥΝ	Εάν το OSD έχει ενεργοποιηθεί, πιέστε για να επιλέξετε ή να ρυθμίσετε τις επιλογές OSD. Εάν το OSD δεν έχει ενεργοποιηθεί, πιέστε μία φορά, κατόπιν πιέστε τα πλήκτρα με την ένδειξη ΜΕΙΟΝ ή ΣΥΝ για να ρυθμίσετε την ένταση του ήχου.
4	Menu	Λειτουργία OSD	Πιέστε για να δείτε το OSD. Πιέστε και πάλι για να εισάγετε μια επιλογή στο OSD.
5	⏻	ΙΣΧΥΣ	Αναμμένο/σβηστό Πράσινο: Αναμμένο Πορτοκαλί: Σε κατάσταση ύπνου (sleep mode)