

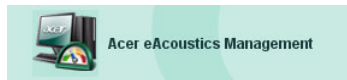
# Acer eAcoustics Management

Acer eAcoustics Management vous offre un outil pour trouver l'équilibre entre vos besoins en puissance informatique et le niveau de silence que vous désirez. En diminuant la vitesse du processeur pour les tâches nécessitant moins de traitement, les ventilateurs du CPU et du Système peuvent fonctionner plus lentement en permettant de réduire la quantité de son générée par ces éléments.

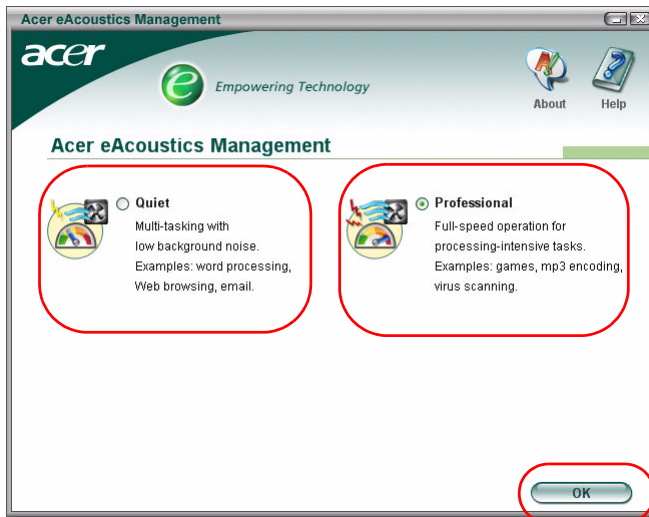
## Utiliser Acer eAcoustics Management

Vous pouvez lancer Acer eAcoustics Management de plusieurs façons:

- Dans le menu Démarrer, allez dans **Démarrer > (Tous les) Programmes > Empowering Technology > Acer eAcoustics Management**.
- En cliquant sur l'icône **Empowering Technology** sur votre bureau ou en pressant la touche **< e >** pour lancer l'interface utilisateur **Empowering Technology**. Sélectionnez l'icône **Acer eAcoustics Management**.



Ceci ouvrira la page principale d'Acer eAcoustics Management.



## Page Principale d'Acer eAcoustics Management

Il existe dans la page principale deux options pour Acer eAcoustics Management, intitulées Quiet[Silencieux] et Professional [Professionnel]. Sélectionnez le mode qui correspond le mieux à vos exigences de travail et cliquez sur **OK** pour appliquer le mode.

### Quiet[Mode Silencieux]

Utilisez ce mode pour les tâches qui nécessitent une puissance de traitement faible, comme le traitement de texte, la navigation Web et la messagerie instantanée. Ce mode génère les plus faibles dérangements sonores.

### Professional [Mode Professionnel]

Utilisez ce mode pour les tâches nécessitant un traitement intensif, lorsque vous avez besoin d'un fonctionnement à pleine vitesse.