

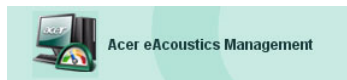
Acer eAcoustics Management

Acer eAcoustics Management biedt u een nuttig hulpprogramma om een evenwicht te vinden tussen de behoefte aan vermogen van uw computer en het gewenste niveau voor het stil werken. Wanneer u de processorsnelheid verlaagt voor taken die minder verwerking vereisen, kunnen de CPU en de systeemventilators langzamer draaien, zodat de hoeveelheid geluid die door deze componenten wordt voortgebracht wordt vermindert.

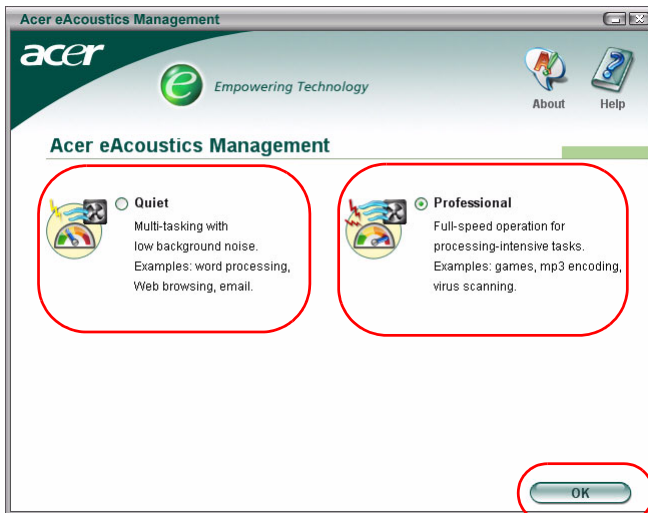
Acer eAcoustics Management gebruiken

U kunt Acer eAcoustics Management op verschillende manieren starten:

- Via het menu Start: klik op **Start > (Alle) programma's > Empowering Technology > Acer eAcoustics Management**.
- door te klikken op het pictogram **Empowering Technology** op uw bureaublad of door te drukken op de toets **< e >** om de gebruikersinterface **Empowering Technology** te starten. Selecteer het pictogram **Acer eAcoustics Management**.



Hiermee wordt de hoofdpagina van Acer eAcoustics Management geopend.



Hoofdpagina Acer eAcoustics Management

Op de hoofdpagina worden twee opties weergegeven voor Acer eAcoustics Management: Quiet (Stil) en Professional (Professioneel). Selecteer de modus die het best overeenkomt met uw werkvereisten en klik op **OK** om deze modus toe te passen.

Quiet (Stil)

Gebruik deze modus voor taken die een laag verwerkingsvermogen vereisen, zoals tekstverwerking, surfen op het Internet en instant messaging. Deze modus zorgt voor de minste audiostoringen.

Professional Mode (Professionele modus)

Gebruik deze modus voor taken die intensieve verwerkingen uitvoeren wanneer u een werking aan volle snelheid nodig hebt.