

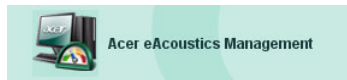
Acer eAcoustics Management

Acer eAcoustics Management erbjuder en användbart verktyg för att balansera din dators energibehov med önskad låg ljudnivå. Genom att processorns hastighet reduceras för vissa kommandon som kräver lägre energi kan CPU och systemfläktar köras långsammare, och på så vis reduceras ljudet som genereras av dessa komponenter.

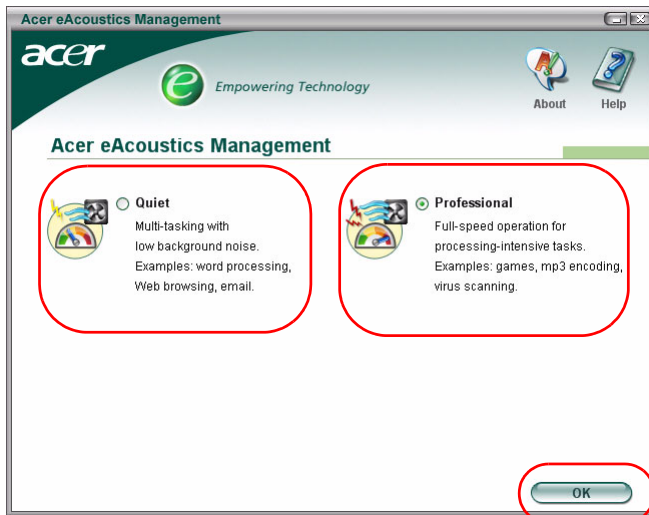
Använda Acer eAcoustics Management

Du kan starta Acer eAcoustics Management på ett antal olika sätt:

- Gå från Start-menyn till **Start > (alla) Program > Empowering Technology > Acer eAcoustics Management**.
- Genom att klicka på ikonen för **Empowering Technology** på skrivbordet eller genom att trycka på < **e** > tangenten som sätter igång användargränssnittet för **Empowering Technology**. Välj ikonen för **Acer eAcoustics Management**.



Det öppnar huvudsidan för Acer eAcoustics Management.



Huvudsida för Acer eAcoustics Management

På huvudsidan finns två alternativ för Acer eAcoustics Management: Tyst och Professionell. Välj det läge som bäst passar motsvarar dina arbetskrav och klicka **OK** för att aktivera läget.

Quiet(Tyst)

Använd det här läget för arbete som kräver låg energi, som till exempel ordbehandling, surfande på internet och chatt. Det här läget skapar den lägsta ljudnivån.

Professional Mode (Professionellt läge)

Använd det här läget för processintensiva arbeten, när du kräver fullhastighetshantering.