

Acer eDataSecurity Management

Através da aplicação das mais avançadas tecnologias criptográficas, o Acer eDataSecurity Management oferece aos utilizadores de PCs Acer uma maior segurança ao nível dos dados pessoais, permitindo a encriptação de ficheiros e o envio de dados através de programas de mensagens instantâneas ou de correio electrónico.



Aviso: Ficheiros que não devem ser encriptados:

Para garantir uma óptima estabilidade do sistema, não deverá tentar encriptar qualquer uma das pastas seguintes ou os ficheiros nelas contidos:

* *C:\WINDOWS*

* *C:\Program Files (Programas)*

* *Pasta do programa Acer eDataSecurity Management*

A encriptação de qualquer uma destas pastas ou dos seus ficheiros poderá causar uma grave instabilidade ao nível do sistema podendo ser mesmo necessário reinstalar o sistema operativo o que levará à perda de todos os seus dados pessoais.

Utilização do Acer eDataSecurity Management

Pode iniciar o Acer eDataSecurity Management de várias maneiras:

- No menu Start (Iniciar), vá até **Iniciar > Programas > Empowering Technology > Acer eDataSecurity Management**.
- Clique no ícone **Empowering Technology** existente no seu ambiente de trabalho, ou prima o botão < **e** > para abrir a interface do utilizador **Empowering Technology**. Seleccione o ícone **Acer eDataSecurity Management**.



Isto irá abrir a página principal do Acer eDataSecurity Management.



Senhas

As senhas que configurar serão as chaves utilizadas para encriptação e desencriptação de ficheiros. Certifique-se de que guarda as suas senhas em local seguro, e tente escolher senhas que não sejam fáceis de adivinhar.

Configuração das senhas

Antes de poder utilizar o Acer eDataSecurity Management, terá de configurar a sua senha de encriptação predefinida bem como a sua senha de supervisor. Ao instalar o Acer eDataSecurity Management, ou quando o estiver a utilizar pela primeira vez, ser-lhe-á pedido para configurar estas senhas.

Se se esquecer destas senhas, não poderá desencriptar ou recuperar os seus dados, por isso é importante guardar as senhas num local seguro.

Regras para configuração das senhas

As senhas devem ter entre quatro e doze caracteres. Podem ser compostas apenas por letras, números e pelos seguintes caracteres especiais:

=	Sinal de igual
-	Sinal de menos
[Parêntesis recto esquerdo
]	Parêntesis recto direito
.	Ponto final
,	Vírgula
;	Ponto e vírgula
/	Barra
\	Barra invertida

Senha de supervisor

A sua senha de supervisor pode ser utilizada para descriptar qualquer ficheiro que tenha encriptado. Esta senha funciona como um “último recurso” caso se tenha esquecido da senha que utilizou para encriptar o ficheiro. Não deve dar a conhecer a sua senha de supervisor a outras pessoas.

A senha de supervisor apenas funciona no computador onde o ficheiro foi originalmente encriptado.

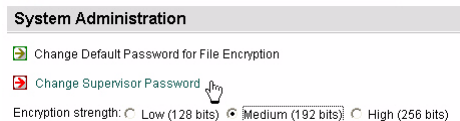


Importante: A senha de supervisor pode também ser utilizada para se sobrepor à senha predefinida para poder alterar quaisquer definições no Acer eDataSecurity Management.

Pode alterar a sua senha de supervisor em qualquer altura, a partir da janela de configuração do sistema; no entanto, este é um processo demorado e envolve algum risco.

Alterar a senha de supervisor

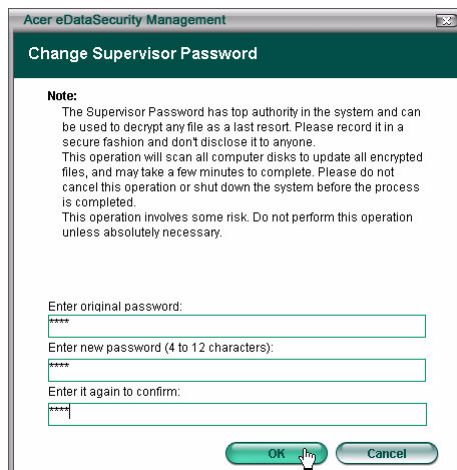
Etapa 1: Na janela de configuração do sistema, escolha a opção **Change Supervisor Password** (Alterar senha de supervisor).



Etapa 2: Clique em **Change Supervisor Password** (Alterar senha de supervisor).

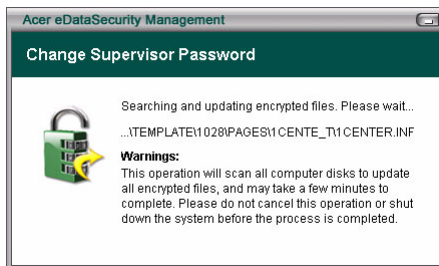


Etapa 3: Terá de introduzir a senha de supervisor existente e de seguida introduzir duas vezes a senha nova.



Etapa 4: Depois disto feito, o Acer eDataSecurity Management irá analisar o seu sistema em busca de quaisquer ficheiros encriptados e implementar a alteração.

Não deve cancelar este processo, ou permitir que o Windows® encerre antes do processo ficar concluído. Se o processo for interrompido, o mesmo será retomado da próxima vez que iniciar o seu computador.



Se o programa não conseguir processar todos os ficheiros encriptados, será informado dos ficheiros que não puderam ser processados e os motivos prováveis para tal. Terá de fechar todos os programas que possam estar a utilizar os ficheiros encriptados e reiniciar o sistema. De seguida, clique em **Retry File Update** (Tentar novamente a actualização dos ficheiros) para concluir o processo.



Etapa 5: A actualização dos ficheiros fica concluída

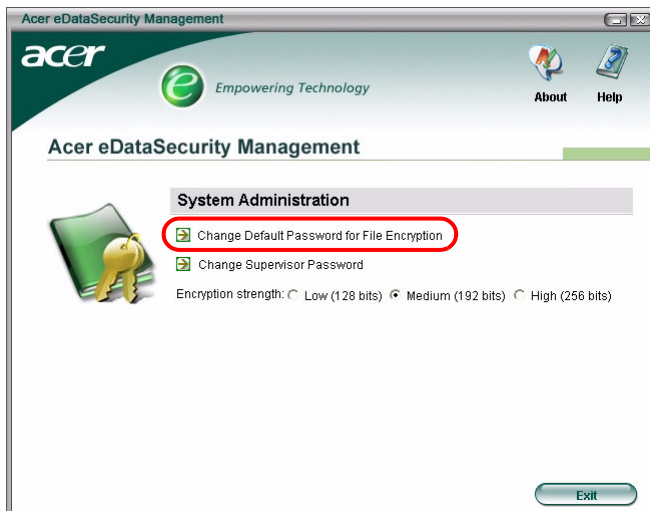


Senha de encriptação predefinida

A sua senha de encriptação predefinida será utilizada em todas as operações de encriptação, a não ser que especifique uma senha única. Todos os ficheiros encriptados após a alteração desta senha necessitarão da nova senha para puderem ser abertos. Todos os ficheiros encriptados antes da alteração da senha necessitarão da senha original para puderem ser abertos.

Alterar a senha predefinida

Etapa 1: Clique em **Change Default Password for File Encryption** (Alterar a senha predefinida para encriptação de ficheiros).



Etapa 2: Introduza a senha original e introduza a senha nova duas vezes.



Potência da encriptação

O Acer eDataSecurity Management coloca ao seu dispor três níveis de encriptação:

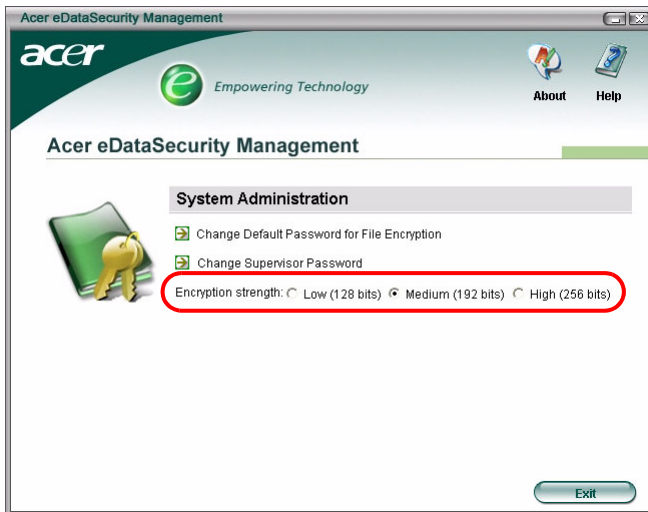
- Low (Baixo) (128 bits)
- Medium (Médio) (192 bits)
- High (Alto) (256 bits)



.....

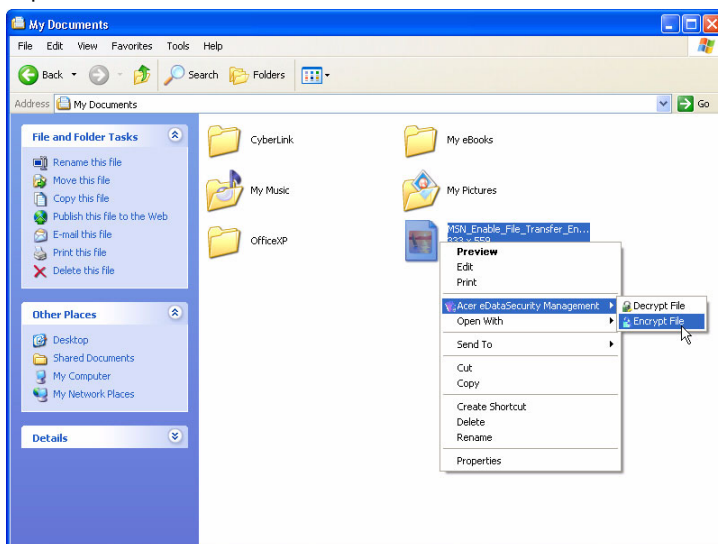
Note: A opção predefinida é a opção Medium (Médio).

Todos estes três níveis de encriptação oferecem um elevado grau de segurança, no entanto existe algum compromisso em termos do tempo necessário à encriptação e desencriptação de ficheiros: quanto maior for o nível de encriptação escolhido, maior será também o tempo de processamento.

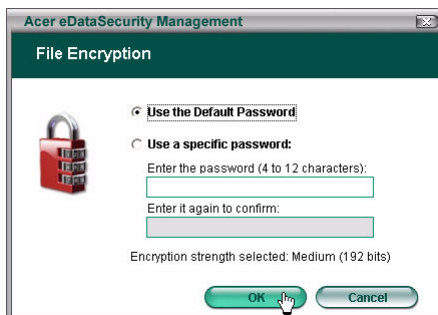


Encriptação de ficheiros e pastas

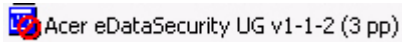
O Acer eDataSecurity Management permite-lhe proteger os seus ficheiros pessoais através da utilização de uma senha, o mesmo acontecendo relativamente às pastas ou aos ficheiros enviados através de mensagens instantâneas ou de correio electrónico. A ferramenta de encriptação de ficheiros pode ser activada clicando a tecla direita do rato no Microsoft® Windows®, isto facilita a encriptação e a desencriptação de ficheiros em qualquer altura.



Ao seleccionar um ficheiro para encriptar, é-lhe perguntado se pretende utilizar a senha de encriptação predefinida, ou se pretende especificar uma senha diferente.



Um ficheiro encriptado apresentará um ícone e uma extensão de ficheiro diferente.



Descriptação de ficheiros e pastas

Prima a tecla direita do rato sobre um qualquer ficheiro encriptado e seleccione a função de descriptação. Será necessário introduzir a senha correcta e escolher se pretende que o ficheiro seja aberto após a respectiva descriptação. Após a introdução da senha, o Acer eDataSecurity descriptará o ficheiro, e se a opção respectiva for seleccionada, este será aberto.



Enviar ficheiros encriptados para outras pessoas

Pode optar por encriptar qualquer ficheiro para envio através do MSN Messenger ou do Microsoft® Outlook.

Por predefinição, o Acer eDataSecurity Management activa a encriptação de ficheiros enviados pelo MSN Messenger. Para desactivar esta função, abra o MSN Messenger, clique em Tools (Ferramentas) e retire o visto da caixa de verificação Enable File Transfer Encryption (Activar encriptação de ficheiros para envio).

Pode optar por encriptar os ficheiros enviados por correio electrónico. O Acer eDataSecurity Management está integrado na barra de ferramentas do Microsoft® Outlook, o que lhe permite encriptar ficheiros com um único clique do rato.

O ficheiro encriptado será enviado como um ficheiro de extracção automática '.exc', pelo que não é necessário o destinatário ter o Acer eDataSecurity Management instalado no computador. O destinatário apenas terá de guardar o ficheiro no seu disco rígido e alterar a extensão do ficheiro para '.exe' antes de o poder descriptar.