

Acer eLock Management

Acer eLock Management bietet Ihnen eine bequeme Methode zur Verhinderung des Kopierens Ihrer Daten zu externen Speicherdatenträgern wie z.B. einer optischen Disc, einem Flash-Laufwerk oder einer Diskette.

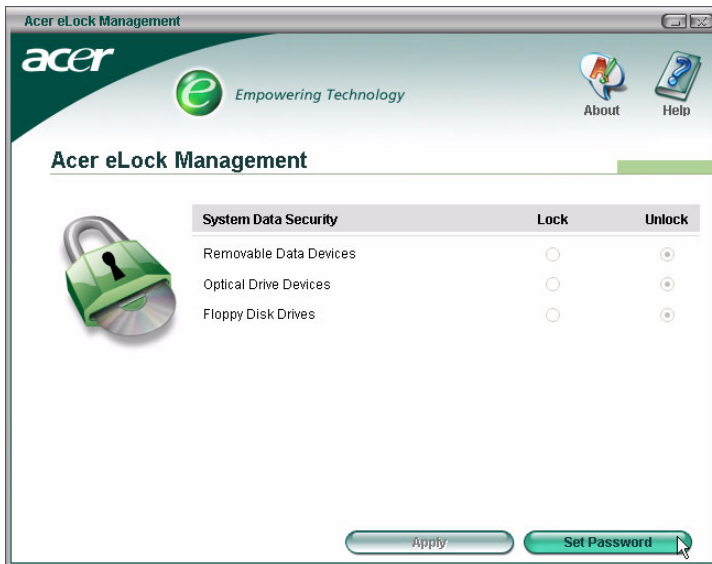
Verwenden des Acer eLock Management

Es gibt verschiedene Methoden, das Acer eLock Management zu starten:

- Sie können das Programm vom Startmenü aus öffnen, indem Sie auf **Start > Programme > Empowering Technology > Acer eLock Management** klicken.
- Klicken Sie auf das **Empowering Technology**-Symbol auf Ihrem Desktop oder drücken Sie die Taste **< e >**, um die **Empowering Technology**-Benutzeroberfläche zu öffnen. Wählen Sie das **Acer eLock Management**-Symbol.



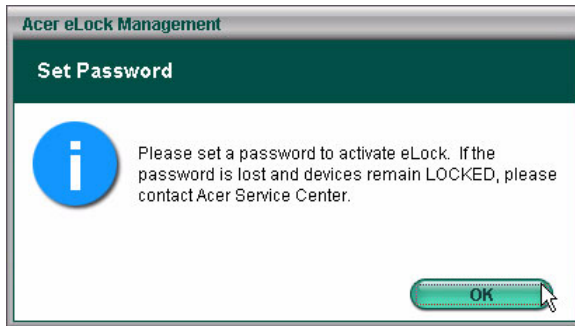
Die Hauptseite des Acer eLock Managements wird daraufhin geöffnet.



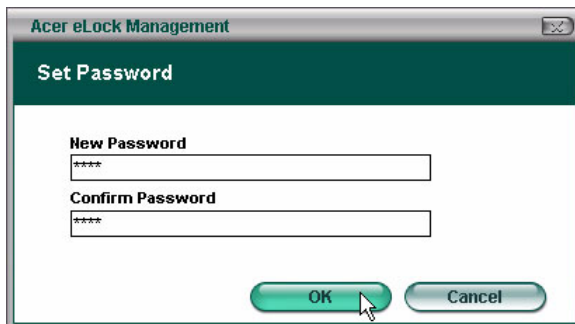
Auf der Hauptseite werden die Geräte, die Sie sperren können, angezeigt. Sie müssen zuerst ein Kennwort für Acer eLock Management einrichten, um irgendein Gerät sperren zu können. Klicken Sie bitte auf die **Kennwort einrichten (Set Password)**-Schaltfläche in der unteren rechten Ecke des Fensters, um ein Kennwort einzustellen.

So richten Sie ein Kennwort ein

Schritt 1: Klicken Sie auf **OK**.



Schritt 2: Geben Sie ein Kennwort ein.



Sobald das Kennwort eingerichtet wurde, ändert sich diese Schaltfläche in **Kennwort ändern (Change Password)**. Sie können zu jeder Zeit durch Klicken auf diese Schaltfläche und Eingeben des jetzigen Kennworts das Kennwort ändern. Sie werden aufgefordert, das neue Kennwort zweimal einzugeben.



Hinweis: Das Kennwort muss 4 bis 8 Zeichen lang sein. Falls Sie Ihr Kennwort vergessen haben, müssen Sie Ihren Notebook-PC zu einem Acer Kundendienst-Center bringen.

Sie können das System auf seine Standardeinstellungen (alle Geräte entsperrt) zurücksetzen, indem Sie das Kennwort entfernen (das Kennwort-Feld beim Ändern des Kennworts leer belassen).

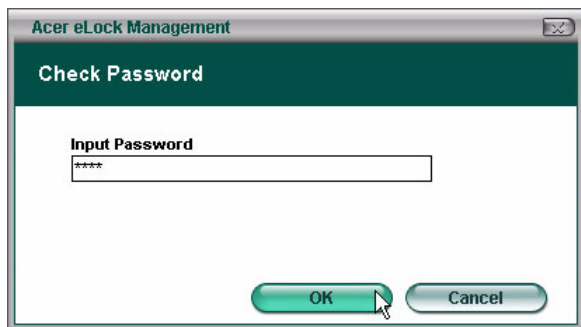
Sperrten/Entsperrten eines Gerätes

Sie können USB-Speichergeräte, das (USB) Diskettenlaufwerk oder das optische Laufwerk sperren.

Schritt 1: Klicken Sie auf die entsprechende runde "Sperrten (Lock)"/"Entsperrten (Unlock)"-Schaltfläche und dann auf **Übernehmen (Apply)**, um Geräte zu sperren/entsperren.

System Data Security	Lock	Unlock
Removable Data Devices	<input checked="" type="radio"/>	<input type="radio"/>
Optical Drive Devices	<input type="radio"/>	<input checked="" type="radio"/>
Floppy Disk Drives	<input type="radio"/>	<input checked="" type="radio"/>

Schritt 2: Sie werden aufgefordert, das Kennwort einzugeben, bevor das Gerät gesperrt/entsperrt wird.



Gesperrte Geräte

Gesperrte Geräte werden mit einem entsprechend beschreibenden Symbol angezeigt.

Devices with Removable Storage



DVD/CD-RW Drive (E:)



Removable Disk (F:)