

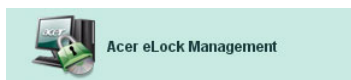
Acer eLock Management

Acer eLock Management offre comodi strumenti in grado di prevenire la copia dei propri dati su supporti di archiviazione esterni, quali disco ottico, unità flash o floppy disk.

Uso di Acer eLock Management

È possibile avviare Acer eLock Management in diversi modi:

- Dal menu Start, andare a **Start > (Tutti i) Programmi > Empowering Technology > Acer eLock Management**.
- Facendo clic sull'icona **Empowering Technology** dal desktop, o premendo il tasto < *e* > è possibile avviare l'interfaccia utente **Empowering Technology**. Selezionare l'icona **Acer eLock Management**.



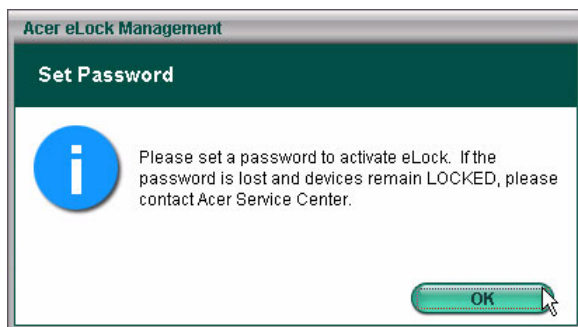
Questo consente di aprire la pagina principale di Acer eLock Management.



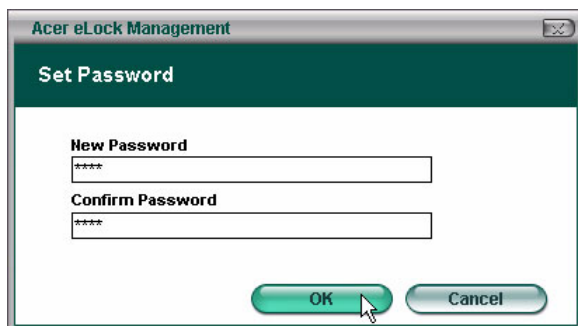
Sulla pagina principale è presente l'elenco dei dispositivi che è possibile bloccare. Prima di bloccare qualunque dispositivo, è necessario definire una password per Acer eLock Management. Eseguire suddetta operazione facendo clic sul tasto **Imposta password** nell'angolo inferiore destro della schermata.

Per impostare la password

Punto 1: Fare clic su **OK**



Punto 2: Immetti password

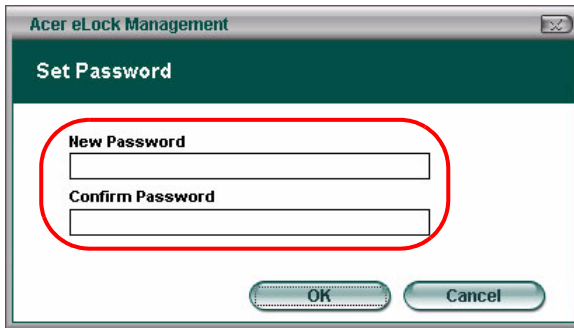


Una volta impostata la password, il tasto cambia in **Modifica password** e è possibile modificare la password in qualsiasi momento facendo clic sul tasto, e immettendo la password esistente. Quindi si richiede all'utente di immettere due volte la nuova password.



Nota: La password deve contenere tra i 4 e gli 8 caratteri alfanumerici. Se si è dimenticata la password, portare il notebook PC a un Centro servizi clienti Acer.

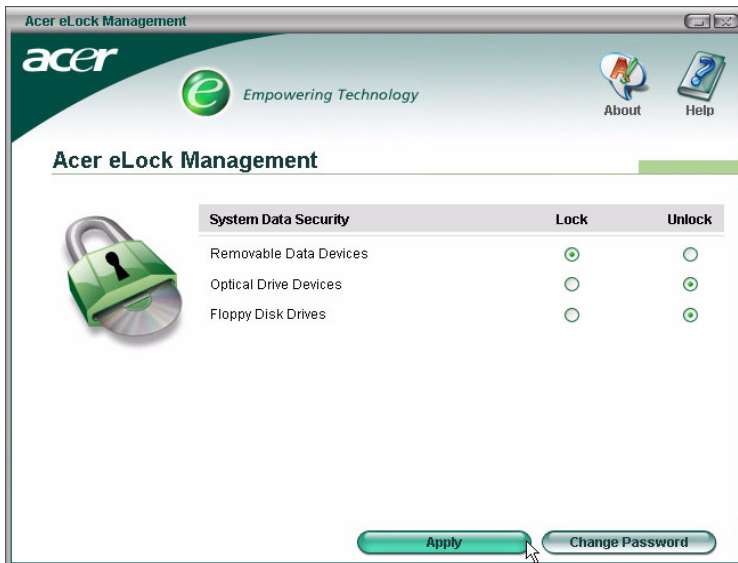
È possibile ripristinare il sistema sui valori predefiniti (tutti i dispositivi sbloccati) rimuovendo la password (lasciare i campi password vuoti durante la modifica della medesima).



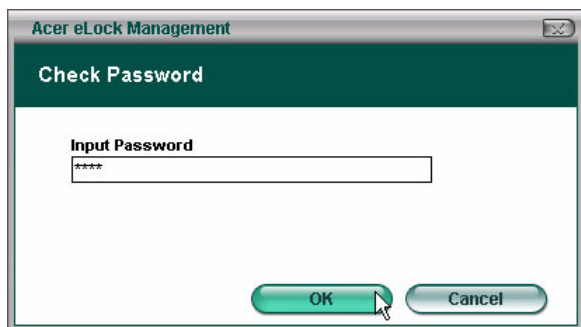
Blocco/sblocco di un dispositivo

È possibile bloccare/sbloccare i dispositivi di archiviazione USB, l'unità floppy (USB), o l'unità ottica.

Punto 1: Bloccare le unità selezionando il tasto di selezione Blocca/sblocca corretto, e facendo clic su **Applica**.



Punto 2: Prima del blocco/sblocco del dispositivo, viene richiesto di immettere la password.



Dispositivi bloccati

I dispositivi bloccati sono indicati da un'icona specifica.

Devices with Removable Storage



DVD/CD-RW Drive (E:)



Removable Disk (F:)