

# Acer eLock Management

Acer eLock Management biedt u een handig middel om te verhinderen dat uw gegevens naar externe opslagmedia, zoals een optische schijf, een flashstation of een diskette worden gekopieerd.

## Acer eLock Management gebruiken

U kunt Acer eLock Management op verschillende manieren starten:

- Via het menu Start: klik op **Start > (Alle) programma's > Empowering Technology > Acer eLock Management**.
- door te klikken op het pictogram **Empowering Technology** op uw bureaublad of door te drukken op de toets < *e* > om de gebruikersinterface **Empowering Technology** te starten. Selecteer het pictogram **Acer eLock Management**.



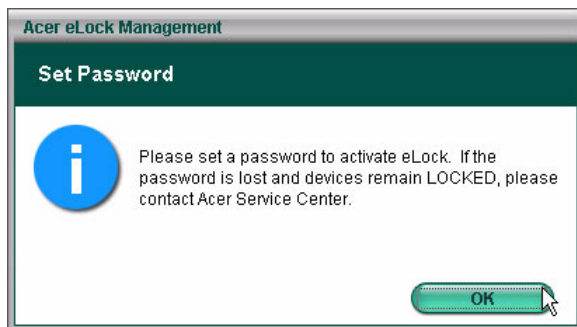
Hiermee wordt de hoofdpagina van Acer eLock Management geopend.



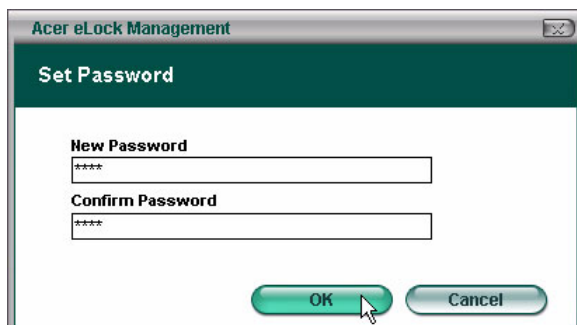
Op de hoofdpagina wordt een lijst weergegeven van de apparaten die u kunt vergrendelen. Voordat u een apparaat kunt vergrendelen, moet u een wachtwoord definiëren voor Acer eLock Management. Klik hiervoor rechtsonder in het scherm op de knop **Set Password (Wachtwoord instellen)**.

## Een wachtwoord instellen

### Stap 1: Klik op OK



### Stap 2: Geef het wachtwoord op



Zodra het wachtwoord is ingesteld, wijzigt de knop naar **Change Password (Wachtwoord wijzigen)** en kunt u het wachtwoord op elk ogenblik wijzigen door op de knop te klikken en het bestaande wachtwoord op te geven. U wordt vervolgens gevraagd het nieuwe wachtwoord tweemaal in te voeren.



**Opmerking:** Het wachtwoord moet tussen vier en acht alfanumerieke tekens lang zijn. Als u uw wachtwoord vergeet, zult u uw notebook naar een klantenservicecentrum van Acer moeten brengen.

U kunt het systeem opnieuw instellen naar zijn standaardinstelling (alle apparaten ontgrendeld) door het wachtwoord te verwijderen (laat de wachtwoordvelden leeg wanneer u het wachtwoord wijzigt).

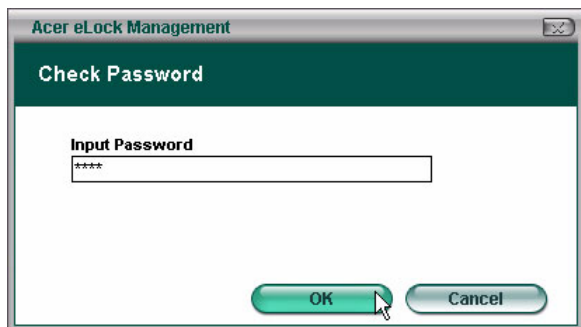
## Een apparaat vergrendelen/ontgrendelen

U kunt USB-opslagapparaten, het USB-diskettestation of het optische station vergrendelen/ontgrendelen.

**Stap 1:** Vergrendel de stations door het overeenkomstige keuzerondje Lock/Unlock (Vergrendelen/Ontgrendelen) te selecteren en klik op **Apply** (Toepassen).

System Data Security	Lock	Unlock
Removable Data Devices	<input checked="" type="radio"/>	<input type="radio"/>
Optical Drive Devices	<input type="radio"/>	<input checked="" type="radio"/>
Floppy Disk Drives	<input type="radio"/>	<input checked="" type="radio"/>

**Stap 2:** U wordt gevraagd het wachtwoord in te voeren voordat het apparaat wordt vergrendeld/ontgrendeld.



## Vergrendelde apparaten

Vergrendelde apparaten worden aangegeven met een ander pictogram.

### Devices with Removable Storage



DVD/CD-RW Drive (E:)



Removable Disk (F:)