

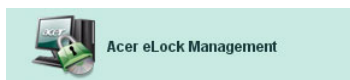
Acer eLock Management

O Acer eLock Management proporciona-lhe uma forma fácil de evitar que os seus dados sejam copiados para suportes de armazenamento externos, tais como, discos ópticos, unidades flash ou disquetes.

Utilização do Acer eLock Management

Pode iniciar o Acer eLock Management de várias maneiras:

- No menu Start (Iniciar), vá até **Iniciar > Programas > Empowering Technology > Acer eLock Management**.
- Clique no ícone **Empowering Technology** existente no seu ambiente de trabalho, ou prima o botão < *e* > para abrir a interface do utilizador **Empowering Technology**. Seleccione o ícone **Acer eLock Management**.



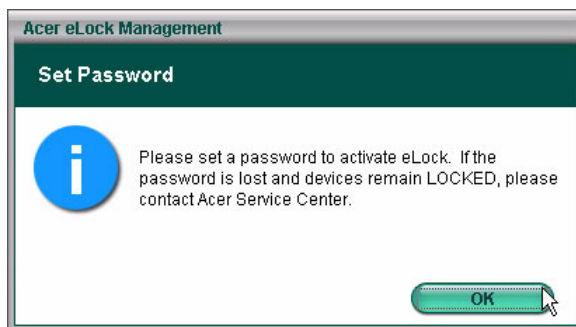
Isto irá abrir a página principal do Acer eLock Management.



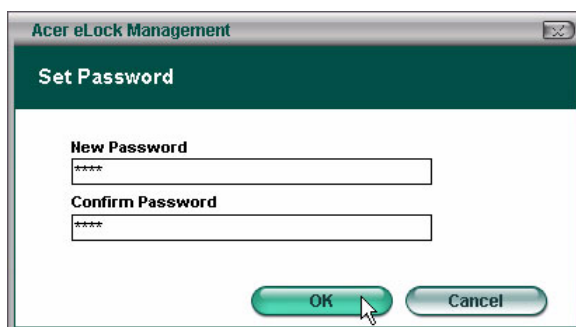
A página principal lista os dispositivos que pode bloquear. Antes de poder bloquear quaisquer dispositivos, terá de definir uma senha para o Acer eLock Management. Para tal, clique no botão **Set Password** (Definir senha) no canto inferior direito do ecrã.

Para definir uma senha

Etapa 1 : Clique em **OK**



Etapa 2: Introduza a senha

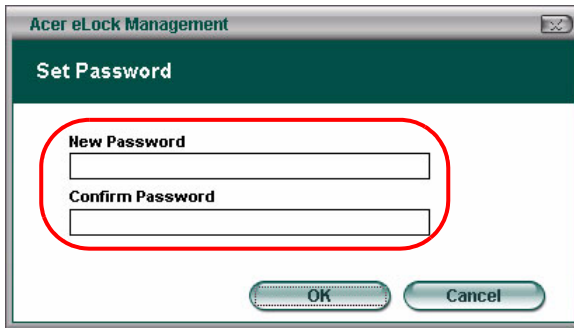


Após definição da senha, o botão passa para **Change Password** (Alterar senha) para que possa alterar a senha em qualquer altura. Para tal, basta clicar no botão e introduzir a senha existente. Ser-lhe-á então pedido para introduzir a nova senha duas vezes.



Nota: A senha tem de ter entre quatro e oito caracteres alfanuméricos. Se se esquecer da senha, terá de levar o seu PC Notebook a um centro de assistência da Acer.

Pode repor as predefinições do sistema (todos os dispositivos desbloqueados) removendo a senha (deixe todos os campos da senha em branco quando alterar a senha).



Acer eLock Management

Set Password

New Password

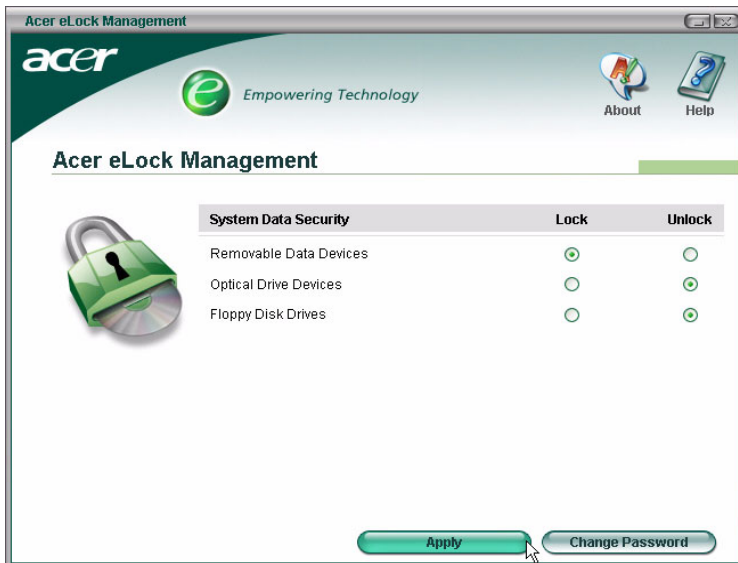
Confirm Password

OK Cancel

Bloquear/Desbloquear um dispositivo

Pode bloquear/desbloquear os dispositivos de armazenamento USB, a unidade de disquetes (USB) ou a unidade óptica.

Etapa 1: Bloqueie as unidades seleccionando o botão de opção Lock/Unlock (Bloquear/Desbloquear) apropriado e clicando em **Apply** (Aplicar).



Acer eLock Management

acer Empowering Technology

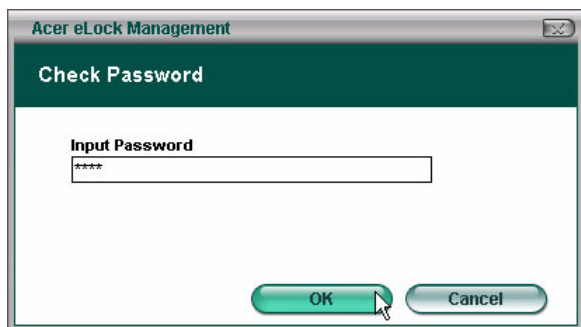
About Help

Acer eLock Management

System Data Security	Lock	Unlock
Removable Data Devices	<input checked="" type="radio"/>	<input type="radio"/>
Optical Drive Devices	<input type="radio"/>	<input checked="" type="radio"/>
Floppy Disk Drives	<input type="radio"/>	<input checked="" type="radio"/>

Apply Change Password

Etapa 2: Ser-lhe-á pedido para introduzir a senha antes do dispositivo ser bloqueado/desbloqueado.



Dispositivos bloqueados

Os dispositivos bloqueados são assinalados por um ícone diferente.

Devices with Removable Storage



DVD/CD-RW Drive (E:)



Removable Disk (F:)