

# Acer ePerformance Management

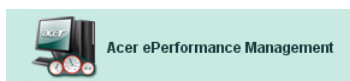
Acer ePerformance Management vous offre un outil simple d'utilisation pour maximiser les performances de votre ordinateur.

Acer ePerformance Management vous permet d'optimiser la mémoire de votre ordinateur, de vérifier l'utilisation de la mémoire pour savoir si une mise à jour est conseillée; d'optimiser votre disque dur; et d'exécuter d'autres fonctions améliorant le démarrage et l'arrêt de l'ordinateur et les performances réseau.

## Utiliser Acer ePerformance Management

Vous pouvez lancer Acer ePerformance Management de plusieurs façons:

- Dans le menu Démarrer, allez dans **Démarrer > (Tous les) Programmes > Empowering Technology > Acer ePerformance Management**.
- En cliquant sur l'icône **Empowering Technology** sur votre bureau ou en pressant la touche **< e >** pour lancer l'interface utilisateur **Empowering Technology**. Sélectionnez l'icône **Acer ePerformance Management**.



Ceci ouvrira la page principale d'Acer ePerformance Management.

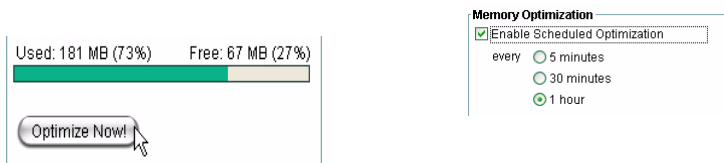


## Page Principale d'Acer ePerformance Management

La page principale d'Acer ePerformance Management vous indique l'utilisation courante de la mémoire de votre système et liste les autres options que vous possédez.

### Memory Optimization[Optimisation de la Mémoire]

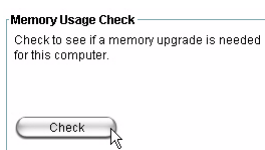
Dans cette section de la page principale, vous pouvez consulter l'utilisation courante de la mémoire de votre système. Vous pouvez également optimiser l'utilisation de la mémoire en cliquant sur **Optimize Now!**[**Optimiser Maintenant!**] ou planifier l'optimisation automatique de la mémoire à un intervalle régulier allant de cinq minutes à une heure.



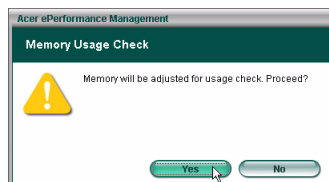
### Memory Usage Check[Vérification de l'Utilisation Mémoire]

Lorsque vous utilisez votre ordinateur, vous pouvez vérifier si une mise à jour de la mémoire est conseillée en cliquant sur **Check**[**Vérifier**]. Pour obtenir des résultats plus précis, Acer vous conseille de vérifier l'utilisation de la mémoire lorsque votre ordinateur est dans une configuration de fonctionnement standard — effectuer la vérification juste après le démarrage, par exemple, peut ne pas produire un rapport précis.

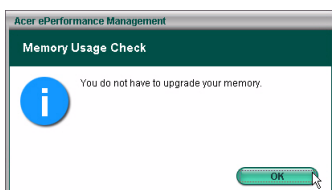
#### Etape 1:



#### Etape 2:



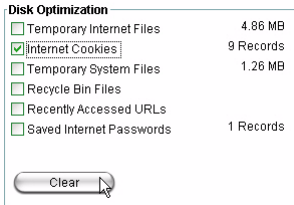
#### Etape 3:



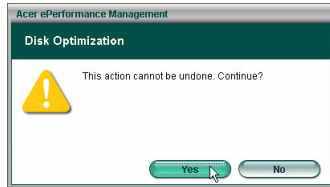
## Disk Optimization[Optimisation du Disque]

Vous pouvez optimiser les performances du disque dur de votre système en supprimant des fichiers non nécessaires. Sélectionnez dans la liste les types de fichier en cochant les cases appropriées et cliquez sur **Clear[Supprimer]** pour supprimer les fichiers et libérer l'espace sur le disque.

**Etape 1 :**



**Etape 2:**



## Speed Optimization[Optimisation de la Vitesse]

Les cinq fonctions listées ici servent à améliorer les performances globales de votre ordinateur.



- Turbo Startup[Démarrage Turbo]: simplifie le processus de démarrage pour un démarrage plus rapide.
- Turbo Shutdown[Arrêt Turbo]: simplifie le processus d'arrêt.
- Performance Enhancement[Amélioration des Performances]: améliore les performances globales.
- Disk Defragmentation [Défragmentation du Disque]: défragmente le disque dur lorsque votre ordinateur est inactif.
- Network Booster[Booster Réseau]: améliore les performances réseau.