

# Acer ePerformance Management

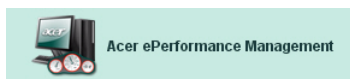
O Acer ePerformance Management oferece-lhe uma ferramenta de fácil utilização para que possa maximizar o desempenho do seu PC.

O Acer ePerformance Management permite-lhe otimizar a memória do seu PC; verificar a utilização da memória para ver se é necessário proceder a uma actualização da mesma; otimizar a sua unidade de disco rígido e levar a cabo outras funções que melhoram o arranque e o encerramento do computador e o desempenho da rede.

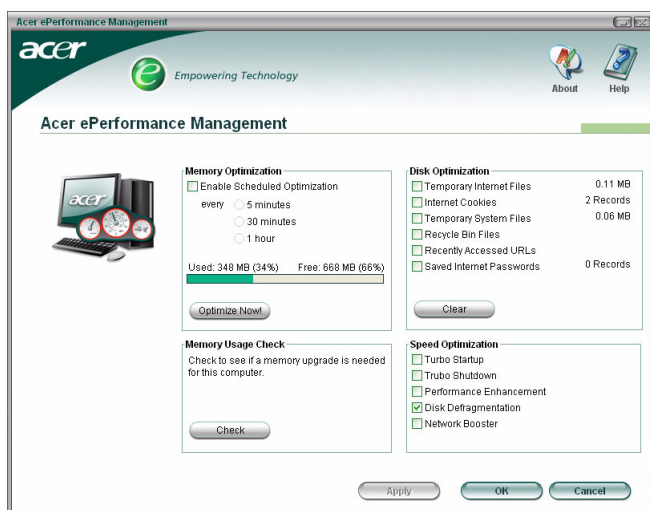
## Utilização do Acer ePerformance Management

Pode iniciar o Acer ePerformance Management de várias maneiras:

- No menu Start (Iniciar), vá até **Start > (All) Programs > Empowering Technology > Acer ePerformance Management** (Iniciar > Programas > Empowering Technology > Acer ePerformance Management).
- Clique no ícone **Empowering Technology** existente no seu ambiente de trabalho, ou prima o botão **< e >** para abrir a interface do utilizador **Empowering Technology**. Seleccione o ícone **Acer ePerformance Management**.



Isto irá abrir a página principal do Acer ePerformance Management.

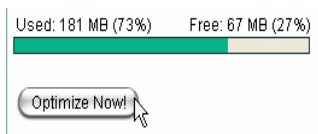


# Página principal do Acer ePerformance Management

A página principal do Acer ePerformance Management mostra-lhe a utilização da memória do seu sistema e lista as outras opções disponíveis.

## Optimização da memória

Nesta secção da página principal, poderá ver a utilização da memória do seu sistema. Pode também otimizar a utilização da memória clicando no botão **Optimize Now!** (Otimizar já!) ou agendando uma optimização automática da memória com intervalos que podem variar entre cinco minutos e uma hora.



**Memory Optimization**

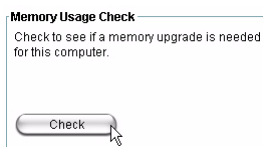
Enable Scheduled Optimization

every  5 minutes  
 30 minutes  
 1 hour

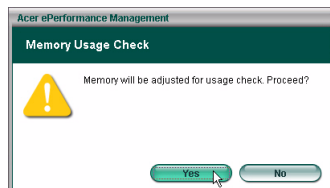
## Verificar utilização da memória

Ao utilizar o seu computador, pode verificar se é necessário proceder a uma actualização da memória clicando no botão **Check** (Verificar). Para obter resultados mais precisos, a Acer recomenda-lhe que verifique a utilização da memória quando o computador estiver a ser utilizado normalmente — a verificação feita após o arranque, por exemplo, não proporcionará resultados precisos.

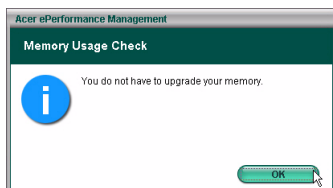
### Etapa 1:



### Etapa 2:



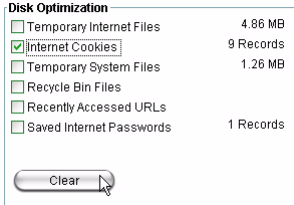
### Etapa 3:



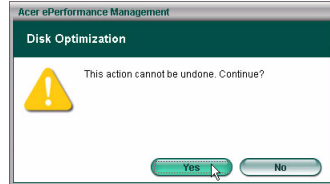
## Optimização do disco

Pode otimizar o desempenho da unidade de disco rígido do seu sistema eliminando os ficheiros desnecessários. Seleccione os tipos de ficheiros da lista assinalando a caixa de verificação correspondente e clique em **Clear** (Limpar) para eliminar os ficheiros e libertar espaço no disco.

### Etapa 1:



### Etapa 2:



## Optimização da velocidade

As cinco funções aqui listadas servem para melhorar o desempenho geral do seu computador.



- Turbo Startup (Arranque rápido): torna o processo de arranque muito mais rápido.
- Turbo Shutdown (Encerramento rápido): torna o encerramento muito mais rápido.
- Performance Enhancement (Melhoramento do desempenho): melhora o desempenho geral.
- Disk Defragmentation (Desfragmentação do disco): desfragmenta a unidade de disco rígido enquanto o computador está em inactividade.
- Network Booster (Network Booster): melhora o desempenho ao nível da rede.