

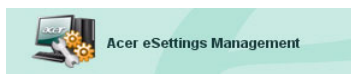
Acer eSettings Management

Acer eSettings Management consente di visualizzare configurazione e informazioni di sistema, e monitorare le condizioni globali di sistema del desktop PC.

Uso di Acer eSettings Management

È possibile avviare Acer eSettings Management in diversi modi:

- Dal menu Start, andare a **Start > (Tutti i) Programmi > Empowering Technology > Acer eSettings Management**.
- Facendo clic sull'icona **Empowering Technology** dal desktop, o premendo il tasto < *e* > è possibile avviare l'interfaccia utente **Empowering Technology**. Selezionare l'icona **Acer eSettings Management**.



Questo consente di aprire la pagina principale di Acer eSettings Management.



Pagina principale di Acer eSettings Management

Dalla pagina principale, è possibile scegliere di:

- Monitorare lo stato del sistema
 - Ottimizzare l'utilizzo della memoria
- Visualizzare le informazioni di sistema

Monitoraggio

Selezionare questa opzione per monitorare lo stato del sistema.

La prima finestra visualizza un riepilogo dello stato corrente del sistema. Fare clic su un parametro qualsiasi per visualizzare informazioni dettagliate.

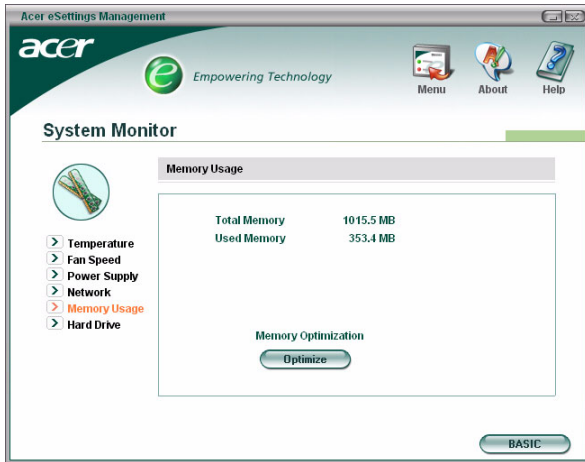


Fare clic su **“Avanzate”** per visualizzare rapporti dettagliati sullo stato di:

- Temperatura
- Velocità ventola
- Unità di alimentazione
- Utilizzo memoria
- Unità disco rigido

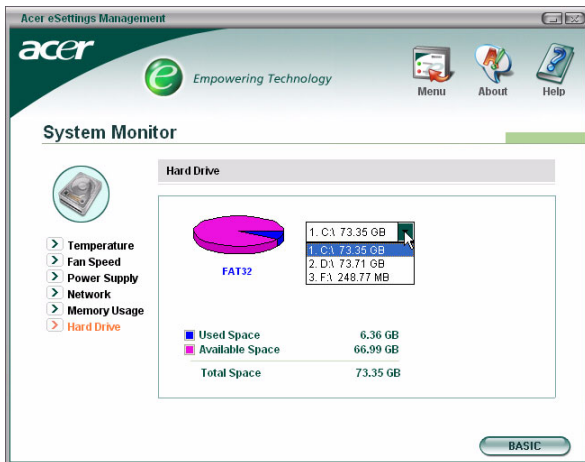
Ottimizzazione memoria

In visualizzazione Avanzate, è possibile selezionare **Utilizzo memoria** per visualizzare la memoria di sistema correntemente disponibile e la quantità già utilizzata. Fare clic sul tasto **Ottimizza** per ottimizzare l'utilizzo della memoria.



Unità disco rigido

Selezionare **Unità disco rigido** per visualizzare lo spazio libero sulle unità rigide, e il formato file usato dal sistema. Selezionare dal menu a discesa l'unità disco rigido che si desidera visualizzare.



Informazioni di sistema

Selezionare questa opzione per visualizzare tutte le informazioni di sistema.



Fare clic sulle icone collocate al di sotto dell'area informazioni per visualizzare dettagli relativi (dall'alto al basso) a:

- Riepilogo
- Processore
- Memoria
- Scheda madre
- BIOS
- Scheda video
- Scheda audio