

# Acer eSettings Management

Met Acer eSettings Management kunt u uw systeem informatie en –configuratie bekijken en de algemene systeemgezondheid van uw pc controleren.

## Acer eSettings Management gebruiken

U kunt Acer eSettings Management op verschillende manieren starten:

- Via het menu Start: klik op **Start > (Alle) programma's > Empowering Technology > Acer eSettings Management**.
- door te klikken op het pictogram **Empowering Technology** op uw bureaublad of door te drukken op de toets < *e* > om de gebruikersinterface **Empowering Technology** te starten. Selecteer het pictogram **Acer eSettings Management**.



Hiermee wordt de hoofdpagina van Acer eSettings Management geopend.



# Hoofdpagina Acer eSettings Management

Vanaf de hoofdpagina hebt u de keuze om:

- de systeemgezondheid te controleren
  - het geheugengebruik te optimaliseren
- De systeeminformatie weer te geven

## Monitoring (Controleren)

Selecteer deze optie om de gezondheid van uw systeem te controleren.

Het eerste venster geeft u een samenvattend overzicht van de huidige gezondheid van uw systeem. Klik op een willekeurige parameter om zijn gedetailleerde informatie te bekijken.

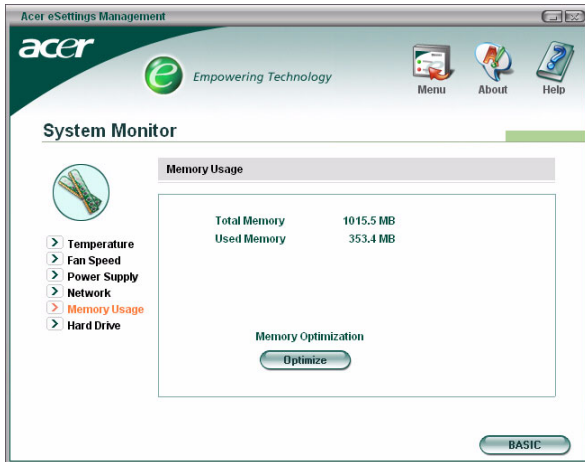


Klik op **“Advanced” (Geavanceerd)** om gedetailleerde rapporten weer te geven over de status van:

- Temperature (Temperatuur)
- Fan Speed (Ventilatorsnelheid)
- Power Supply (Voeding)
- Memory Usage (Geheugengebruik)
- Hard Drive (Harde schijf)

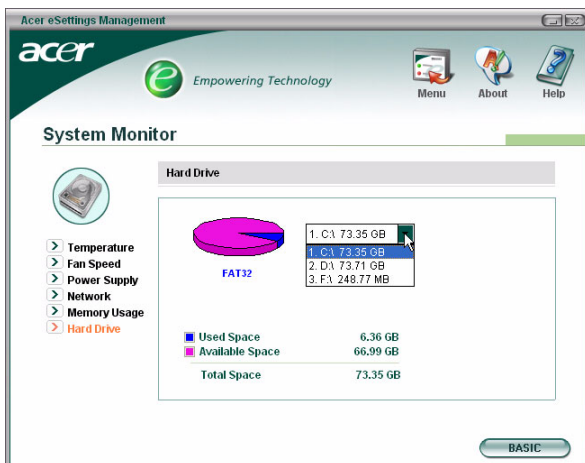
## Geheugenoptimalisatie

In de geavanceerde weergave kunt u **Memory Usage (Geheugengebruik)** selecteren om het huidige beschikbare systeemgeheugen en de gebruikte hoeveelheid geheugen weer te geven. Klik op de knop **Optimize (Optimaliseren)** om het geheugengebruik te optimaliseren.



## Hard drive (Harde schijf)

Wanneer u **Hard Drive (Harde schijf)** selecteert, kunt u de vrije ruimte op uw harde schijven en het gebruikte systeem voor bestandsindelingen weergeven. Selecteer de harde schijf die u wilt weergeven in het vervolgkeuzemenu.



# Systeeminformatie

Selecteer deze optie om uitgebreide systeeminformatie weer te geven.



Klik op de pictogrammen onder het informatiegebied om details weer te geven voor (boven naar onder):

- Samenvatting
- Processor
- Geheugen
- Moederbord
- BIOS
- Videokaart
- Geluidskaart