

Acer eConsole
Uživatelská příručka

Informace o licencích k softwaru jiných výrobců nebo softwaru poskytovanému zdarma

Software předinstalovaný, integrovaný nebo jinak distribuovaný s produkty poskytovanými společnostmi Acer obsahuje programy poskytované zdarma nebo programy jiných výrobců („software poskytovaný zdarma“), ke kterým se poskytuje licence za podmínek obecné veřejné licence GNU („GPL“). Software poskytovaný zdarma je jako takový označen. Pokud kopírujete, distribuujete nebo upravujete software poskytovaný zdarma, jste povinni se řídit podmínkami licence GPL.

Software poskytovaný zdarma je distribuován s důvěrou, že bude užitečný, ale **BEZ JAKÉKOLI ZÁRUKY**; dokonce bez předpokládané záruky PRODEJNOSTI nebo VHODNOSTI PRO URČITÝ ÚČEL. Podmínky obecné veřejné licence GNU platí vždy. Přímou na adrese <http://www.gnu.org> můžete získat kopii licence GPL nebo poslat nadaci Free Software Foundation, Inc. zprávu s žádostí o kopii licence. Nadace Free Software Foundation, Inc, má následující adresu: 59 Temple Place - Suite 330, Boston, MA, 02111-1307, USA.

Po dobu tří (3) let od nabytí tohoto softwaru můžete získat úplnou strojově čitelnou kopii zdrojového kódu k softwaru poskytovanému zdarma za podmínek GPL bezplatně s výjimkou nákladů na média, poštovné a balné, pokud nás o to písemně požádáte. K tomuto webu se také můžete připojit a stáhnout následující software: <http://www.acer.com>

Máte-li další dotazy, kontaktujte nás. Naše poštovní adresa je: Acer Inc., 8F, 88, Sec. 1, Hsin Tai Wu Rd., Hsichih, Taipei Hsien 221, Taiwan, R.O.C.

Obsah

Konfigurace systémového softwaru	4
Instalace softwaru Acer eConsole	4
Používání softwaru eConsole	8
Používání softwaru eConsole	9
Režimy softwaru eConsole	9
Správa serverů médií	10
Správa hudebních souborů	11
Sdílení hudby	11
Vytvoření nové hudební složky	13
Zobrazení hudebních složek	13
Úpravy informací o hudbě	14
Synchronizované složky	15
Vytvoření seznamů stop a oblíbených položek	16
Odstranění složek, souborů, seznamů stop a oblíbených položek	18
Správa souborů obrázků	19
Sdílení obrázků	19
Vytvoření nové složky obrázků	20
Zobrazení složek obrázků	21
Úpravy informací o obrázku	22
Oblíbené položky	22
Vytvoření a úpravy oblíbených položek	23
Správa souborů videa	24
Sdílení videa	24
Vytvoření nové složky videa	25
Zobrazení složek videa	26
Vytvoření a úpravy oblíbených položek	28
Kopírování zvukového disku CD	29
Hledání médií	31
Nabídky Nastavení	32
Správce účtů	32
Správce zařízení	33
Upřesnit nastavení	34

Konfigurace systémového softwaru

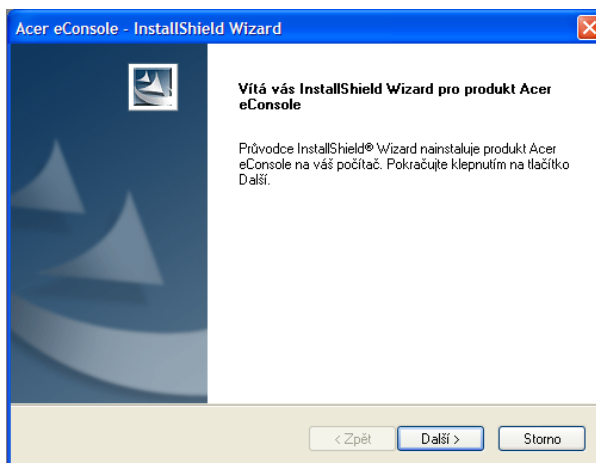
Tato část obsahuje pokyny týkající se konfigurace domácího počítače, aby mohl komunikovat s přístrojem Acer eConsole.

Prvním krokem je instalace softwaru Acer eConsole.

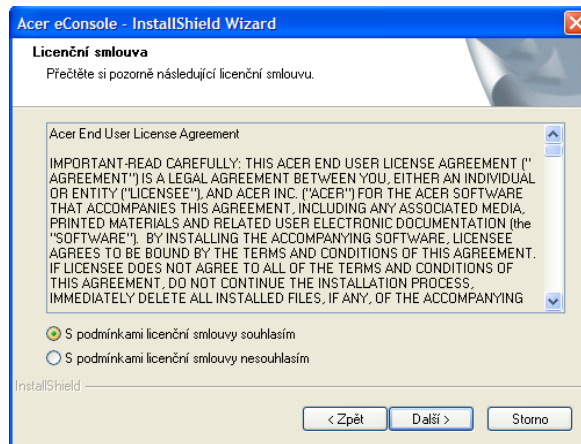
Instalace softwaru Acer eConsole

Chcete-li nainstalovat software (Acer eConsole), nejprve vložte disk se softwarem do optické čtecí jednotky v počítači. Pokud máte v systému nastaveno automatické spuštění, zobrazí se okno průvodce instalací.

Klepněte na tlačítko **Další>**. Zobrazí se okno s licenční smlouvou k softwaru.

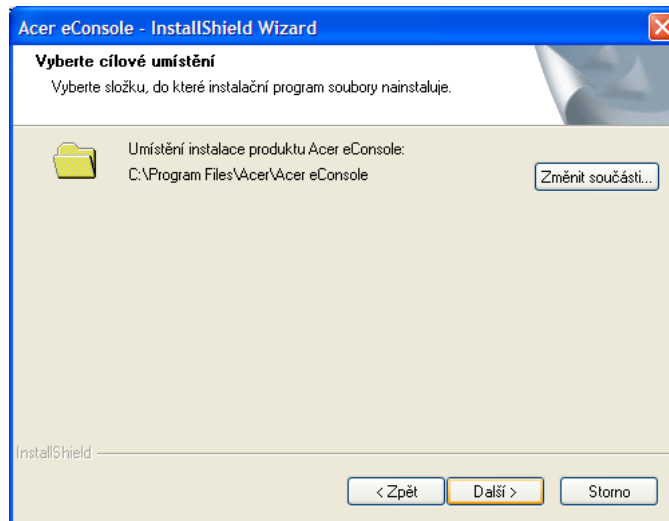


Pečlivě si přečtěte smlouvu a klepněte na možnost ' (S podmínkami licenční smlouvy souhlasím'. Potom klepnutím na tlačítko **Další>** otevřete okno pro umístění souboru.



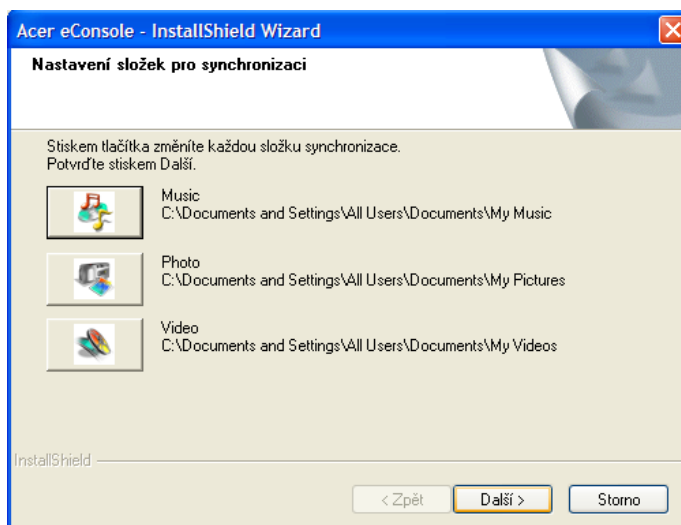
Vyberte umístění, do kterého chcete nainstalovat soubory eConsole. Potom klepněte na tlačítko **Další>** Průvodce instalací začne instalovat software eConsole.

Po dokončení se zobrazí okno 'Nastavení složek pro synchronizaci'.



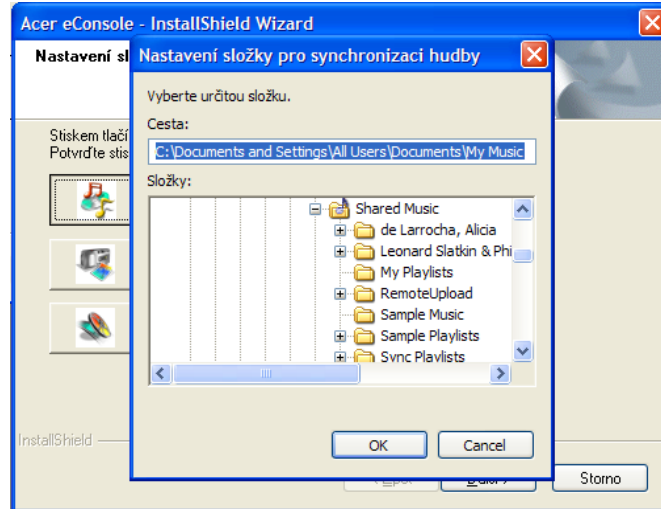
Ve výchozím nastavení software eConsole vybere pro sdílení se zařízeními eConsole mediální soubory systému Windows (Hudba, Obrázky a Video).

Jsou-li výchozí složky správné, pokračujte v instalaci klepnutím na tlačítko **Další>**.

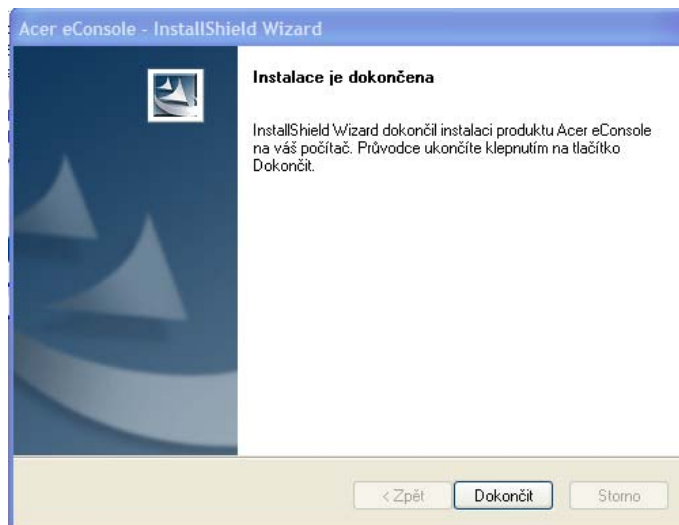


Pokud chcete změnit výchozí nastavení a sdílet jiné soubory, klepněte na odpovídající ikonu a vyhledejte požadovanou složku pro sdílení. Pokračujte klepnutím na tlačítko **OK**.

Až vyberte složky pro sdílení, klepněte na tlačítko **Další>**.



Po dokončení instalace se zobrazí okno s informací o dokončení postupu instalace. Ukončete instalační software klepnutím na tlačítko **Dokončit**.



Používání softwaru eConsole

eConsole je snadno použitelný program, který se dodává spolu s přístrojem Acer eConsole.

Program eConsole umožňuje snadnou organizaci souborů s hudbou, obrázky a videem, aby je bylo možné pomocí zábavní konzoly eConsole přehrávat na televizoru nebo zvukovém systému.

Pokud chcete, aby přístroj Acer eConsole detekoval soubory médií, je nutné pomocí softwaru eConsole uspořádat a spravovat uživatelské účty. V programu eConsole lze vytvářet oblíbené složky, seznamy stop a upravovat soubory pro přehrávání na televizoru nebo zvukovém systému pomocí přístroje Acer eConsole.

Důležité: Program eConsole musí být v počítači nainstalován dříve, než přístroj Acer eConsole začnete používat.

Používání softwaru eConsole

Po instalaci můžete program eConsole spustit tak, že klepnete pravým tlačítkem myši na ikonu hlavního panelu a vyberete příkaz **Open eConsole (Spustit program eConsole)**. Program eConsole lze také spustit výběrem položky **Start, Všechny programy, Acer a Acer eConsole** z nabídky Start systému Windows.

Režimy softwaru eConsole

Po spuštění programu eConsole umístěte ukazatel myši nad jednotlivé ikony. Zjistíte, že jsou k dispozici tři režimy správy médií: **Spravovat hudební soubory**, **Manage picture files (Správa souborů s obrázky)** a **Manage video files (Správa souborů videa)**. Požadovaný režim můžete vybrat klepnutím na jednu z ikon.

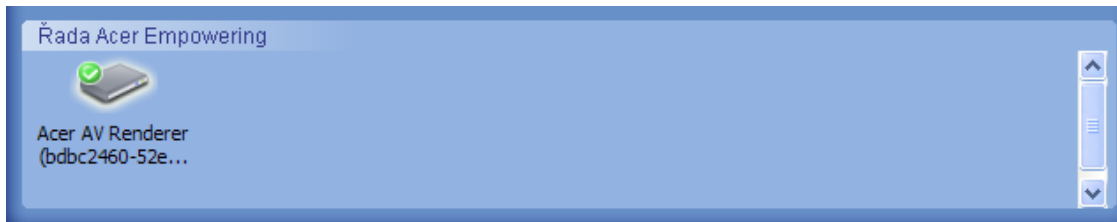


Po výběru jednoho z režimů lze snadno přepnout do jiného režimu klepnutím na karty, které jsou snadno dostupné v horní části panelu.



Správa serverů médií

Spouštěcí obrazovka také umožňuje snadno a rychle povolit a zakázat servery médií. V dolní části spouštěcí obrazovky jsou umístěny grafické odkazy na všechny detekované servery médií.



Server médií můžete povolit a zakázat, pokud klepnete pravým tlačítkem myši na obrázek a zvolíte příkaz **Aktivovat** nebo **Deaktivovat** v závislosti na jeho aktuálním stavu.

Správa hudebních souborů

V režimu hudby programu eConsole můžete používat mnoho funkcí pro práci s hudební knihovnou, například vytvářet seznamy stop, kompilovat oblíbené položky a ripovat disky CD.

Sdílení hudby

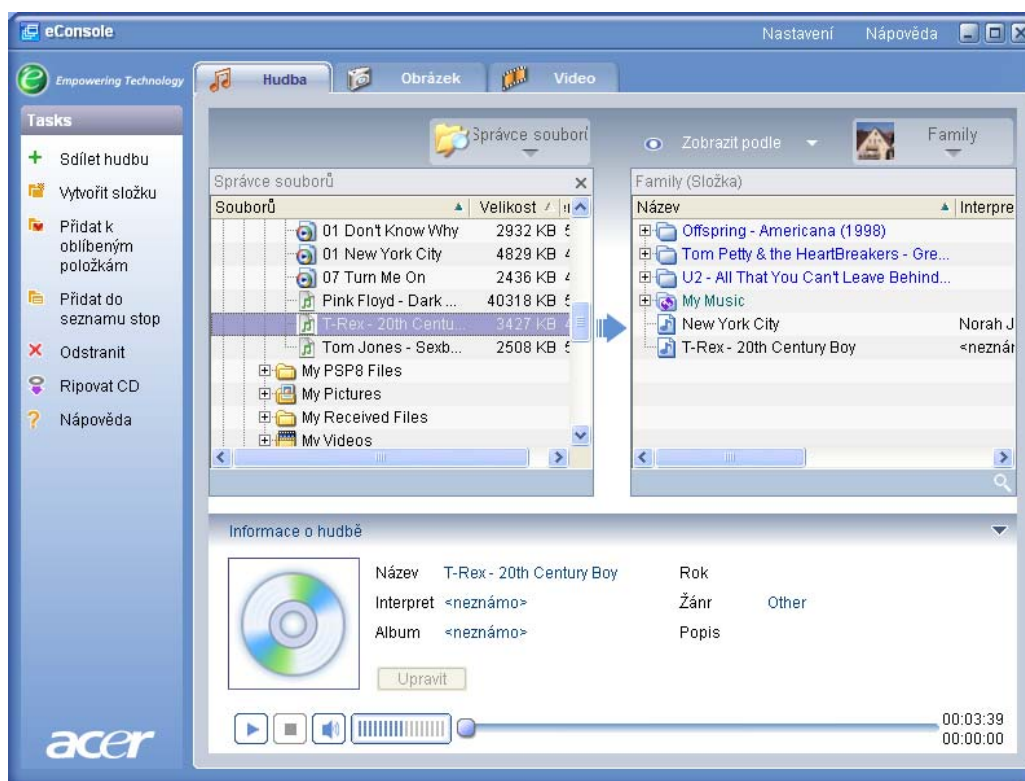
Sdílení složek v programu eConsole umožňuje, abyste k nim získali přístup z přístroje Acer eConsole přes televizor.

Díky přístroji eConsole může každý člen rodiny nebo uživatel sdílet jiné složky nebo soubory. To znamená, že každý uživatel může podle potřeby zobrazit pouze svou oblíbenou hudbu a mít uložen obsah nezávisle na ostatních uživateli.

Chcete-li sdílet složku, klepněte na ikonu **Sdílet hudbu** v levém horním rohu obrazovkové nabídky programu eConsole. Tím zobrazíte obrazovku správce souborů (viz následující obrázek).

Klepnutím na ikony můžete postupně vybrat složku, kterou chcete sdílet.

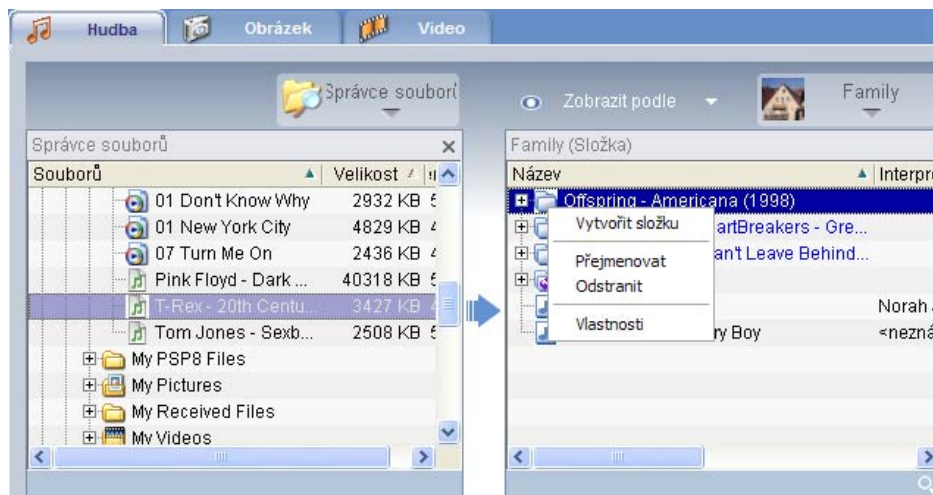
Pokud chcete složku sdílet, klepněte na ikonu, podržte tlačítko myši a přetáhněte složku do pole vpravo.



Všechny sdílené složky budou viditelné při každém otevření nabídky hudby pomocí přístroje eConsole. Obsah sdílené složky lze poté použít při vytváření seznamů stop, oblíbených položek a vypalování disků CD pomocí programu eConsole.

Chcete-li sdílenou složku přejmenovat, klepněte pravým tlačítkem myši do pole na pravé straně a vyberte příkaz **Přejmenovat**.

Pokud chcete zrušit sdílení složky, můžete kdykoli klepnout pravým tlačítkem myši na složku v poli vpravo a vybrat příkaz **Odstranit**.



Chcete-li upravit nebo zobrazit sdílené složky jiného člena rodiny nebo uživatele, klepněte na rozevírací nabídku v pravém horním rohu obrazovkové nabídky a vyberte uživatele, k jehož souborům chcete získat přístup.



Vytvoření nové hudební složky

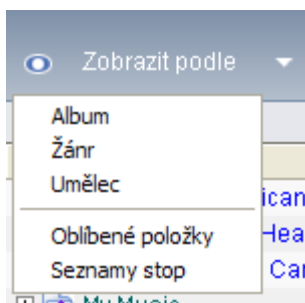
Přístroj eConsole umožňuje vytvářet nové složky pro ukládání hudebních souborů.

Chcete-li vytvořit novou složku v poli sdílené hudby, klepněte na příkaz **Vytvořit složku** na levé straně obrazovkové nabídky programu eConsole. Tento příkaz přidá do pole sdílené hudby složku s názvem „New Folder“ (Nová složka).

Složku můžete přejmenovat a potom do ní zkopírovat skladby, které budou k dispozici pro úpravy a použití v rámci programu eConsole a přehrávače eConsole.

Zobrazení hudebních složek

Způsob zobrazování svých souborů médií můžete změnit klepnutím na položku **Zobrazit podle** v horní části pole souborů. Rozevírací nabídka poskytuje následující možnosti zobrazení: Album, Žánr, Umělec, Oblíbené položky a Seznamy stop.



Máte tak k dispozici pohodlný způsob prohlížení svých souborů při různých příležitostech.

Úpravy informací o hudbě

Každá skladba v knihovně hudby obsahuje informace, pomocí kterých program eConsole soubor třídí a ukládá.

Pokud zvýrazníte určitou skladbu, zobrazí se dostupné informace o této skladbě v okně **Informace o hudbě** v dolní části obrazovkové nabídky.



Chcete-li upravit informace o skladbě, klepněte na pole **Upravit**. Zadejte informace nebo je podle potřeby změňte a potom je aktualizujte klepnutím na tlačítko **Zapisovat**.

Informační oblast lze skrýt, aby se zvětšila oblast prohlížení souborů. Chcete-li to provést, klepněte na ikonu šipky v pravé horní části informační oblasti. Opakovaným klepnutím na šipku informace znovu zobrazíte.

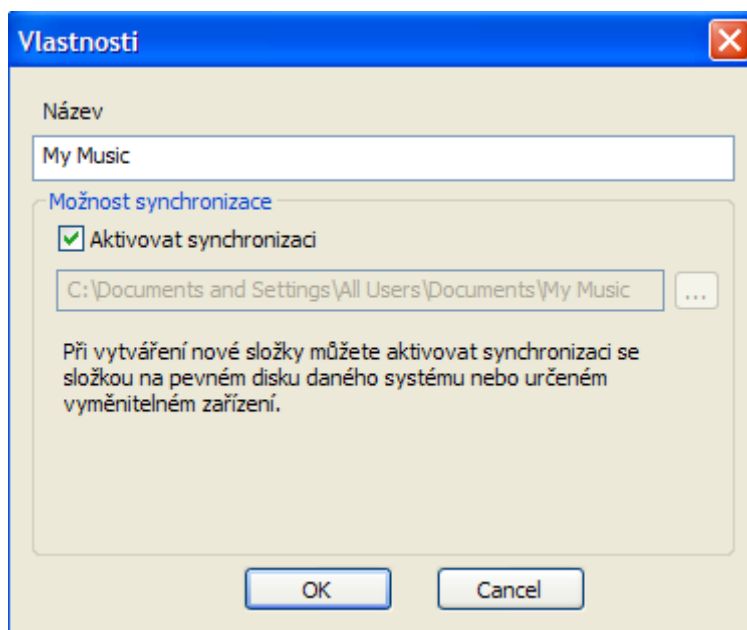
Ke každé skladbě můžete také přidat obal alba nebo obrázek, pokud poklepete na rámeček obrázku a vyberete soubor s obrázkem.

Synchronizované složky

Synchronizovaná složka je složka, kterou počítač automaticky aktualizuje, aby obsahovala všechny nové soubory nebo média. Soubory jsou synchronizovány s vybranou složkou nebo výměnným zařízením.

Program eConsole ve výchozím nastavení zvolí jako jedinou synchronizovanou složku My Music (Hudba). Na synchronizované složky lze také převést nové a existující složky. Synchronizované složky jsou označeny dvěma šipkami uvnitř ikony složky.

Chcete-li vytvořit synchronizovanou složku, klepněte pravým tlačítkem myši na existující složku a vyberte příkaz **Vlastnosti**. Zobrazí se nabídka vlastností.



Vyberte složku a potom klepnutím na pole vedle panelu adresy zvolte složku, se kterou ji chcete synchronizovat. Po výběru složky povolte synchronizaci zaškrtnutím políčka a potom potvrďte operaci klepnutím na tlačítko **OK**.

Chcete-li synchronizaci zakázat, stačí zrušit zaškrtnutí políčka a klepnout na tlačítko **OK**.

Aplikace v systémové oblasti hlavního panelu automaticky aktualizuje každou synchronizovanou složku, aby obsahovala všechny nové soubory. V průběhu synchronizace se střídají barvy modrých a žlutých šipek.



Poznámka: Chcete-li odstranit složky ze synchronizovaného souboru, musíte nejdříve odstranit složku přímo ve struktuře složek počítače.

Vytvoření seznamů stop a oblíbených položek

Seznamy stop a oblíbené položky představují pohodlný způsob, jak uspořádat skladby do kategorií a zjednodušit vyhledání určitých skladeb, když se knihovna digitální hudby rozrůstá.

Můžete vytvořit seznam stop, který se hodí k určitému počasí nebo odpovídá vaší náladě, jako například seznam stop pro deštivý den, případně můžete přidat svůj nový disk CD k oblíbeným položkám, abyste jej mohli rychleji najít.

Seznamy stop a oblíbené položky lze vytvářet pomocí programu eConsole v počítači. Po vytvoření k nim můžete přistupovat a přehrávat je na televizoru nebo zvukovém systému pomocí konzoly eConsole a dálkového ovladače.

Vytvoření a úpravy seznamu stop

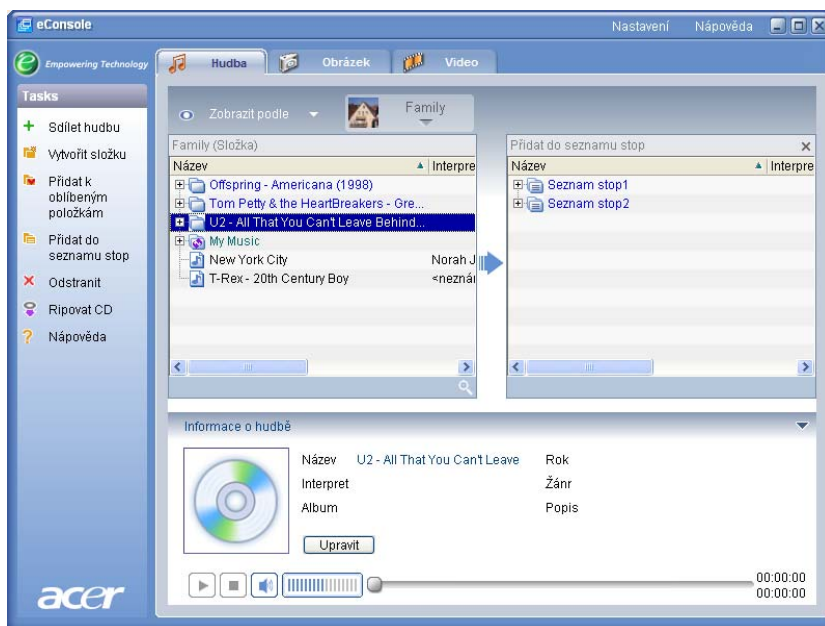
Chcete-li vytvořit seznam stop, klepněte na ikonu **Přidat do seznamu stop** v levém horním rohu obrazovkové nabídky programu eConsole. Tím zobrazíte obrazovku pro správu seznamů stop.

Potom můžete procházet sdílenými soubory, když klepnutím na ikony vyberete složku nebo skladbu, kterou chcete přidat na seznam stop.

Pokud chcete do seznamu stop přidat složku nebo skladbu, klepněte na ikonu, podržte tlačítko myši a přitom přetáhněte složku do pole na pravé straně.

Program eConsole potom zobrazí dotaz, zda chcete vytvořit seznam stop, a informaci o tom, že tato akce vytvoří složku seznamu stop obsahující vybranou položku. Potvrďte operaci klepnutím na tlačítko **Ano**.

Složka nebo soubor, který jste přetáhli do pole na pravé straně, budou nyní převedeny na seznam stop. Seznam je znázorněn ikonou seznamu.



Chcete-li do seznamu stop přidat další skladby nebo složky, opakujte akci přetažení.

Pokud přetahujete soubory do pole na pravé straně a přetáhnete je na ikonu existujícího seznamu stop, budou přidány do tohoto seznamu stop. Přetáhnete-li soubor na libovolné jiné místo, vytvoří se nový seznam stop. Program eConsole požádá o potvrzení této akce, abyste mohli pokračovat.

Chcete-li odstranit nebo přejmenovat skladbu nebo seznam stop, klepněte pravým tlačítkem myši na položku a vyberte požadovanou akci.

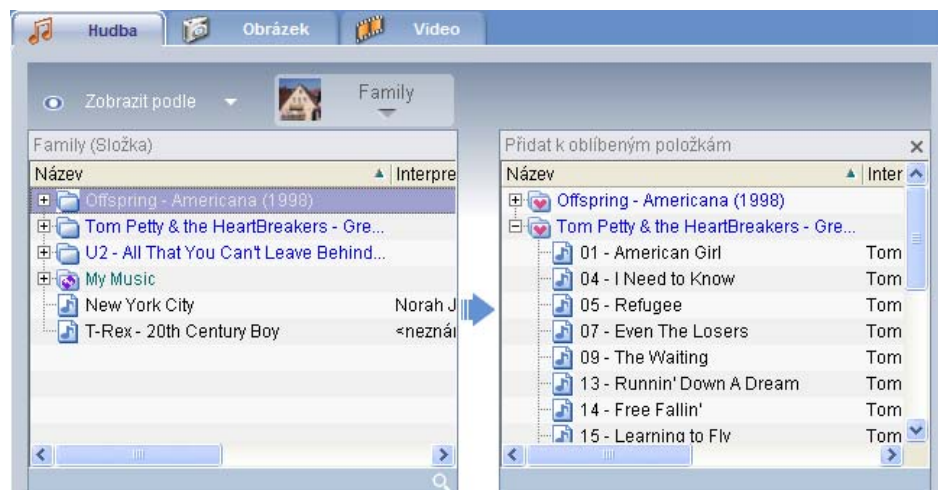
Vytvoření a úpravy oblíbených položek

Chcete-li přidat položku do složky oblíbených položek nebo vytvořit novou složku, klepněte na ikonu **Přidat k oblíbeným položkám** v levém horním rohu obrazovkové nabídky programu eConsole. Tím zobrazíte obrazovku pro správu oblíbených položek.

Potom můžete procházet sdílenými soubory, když klepnutím na ikony vyberete složku nebo skladbu, kterou chcete přidat.

Pokud chcete přidat skladbu nebo album mezi oblíbené položky, klepněte na ikonu, podržte tlačítko myši a přitom přetáhněte složku do pole na pravé straně.

Tato akce vytvoří v poli na pravé straně novou složku. Složka nebo album budou označeny ikonou srdce a jediná skladba bude mít ikonu hudební noty.



K oblíbeným položkám lze poté snadno přistupovat a přehrávat je na televizoru pomocí přehrávače eConsole.

Chcete-li odstranit nebo přejmenovat oblíbenou položku, klepněte pravým tlačítkem myši na soubor a vyberte požadovanou akci.

Odstranění složek, souborů, seznamů stop a oblíbených položek

Pokud chcete odstranit složku, soubor, seznam stop, oblíbenou položku nebo rozhlasovou stanici, stačí položku zvýraznit a klepnout na tlačítko **Odstranit** na levé straně obrazovkové nabídky. Program eConsole požádá o potvrzení. Položku odstraníte klepnutím na tlačítko **Ano**.

Správa souborů obrázků

V režimu obrázků programu eConsole můžete uspořádat všechny své digitální obrázky do knihovny a vytvářet oblíbené složky, které si můžete prohlížet na televizoru pomocí přístroje Acer eConsole.

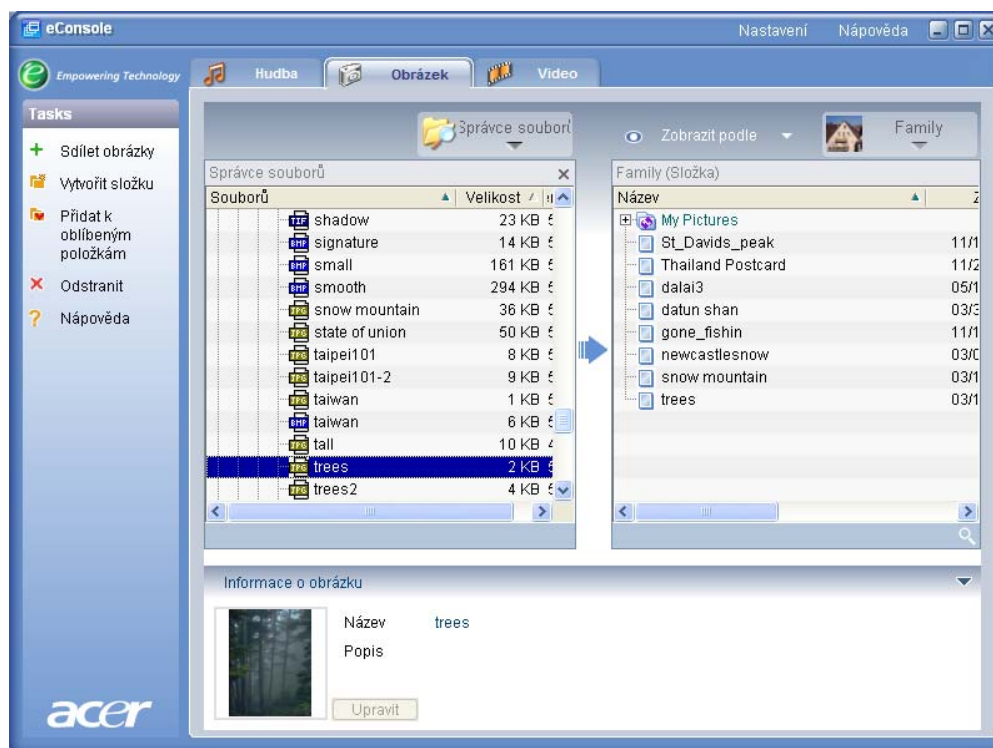
Sdílení obrázků

Sdílení složek v programu eConsole umožňuje přístup ke složkám pomocí přístroje Acer eConsole přes televizor.

Díky přístroji eConsole může každý člen rodiny nebo uživatel sdílet jiné složky nebo soubory. To znamená, že každý uživatel může podle potřeby zobrazit pouze své oblíbené obrázky a obsah je uložen nezávisle na jiných uživateli.

Chcete-li sdílet složky, klepněte na ikonu **Sdílet obrázek** v levém horním rohu obrazovkové nabídky programu eConsole. Tím zobrazíte obrazovku správce souborů.

Poté můžete klepnutím na ikony procházet soubory a vybrat složku, kterou chcete sdílet. Chcete-li sdílet složku, klepněte na její ikonu a přetáhněte ji do pole na pravé straně.



Všechny sdílené složky budou viditelné pokaždé, kdy pomocí přístroje eConsole otevřete nabídku obrázků. Obsah sdílené složky

lze poté použít při vytváření oblíbených položek a uspořádání do prezentací pomocí programu eConsole.

Pokud chcete zrušit sdílení složky, můžete kdykoli klepnout pravým tlačítkem myši na složku v poli na pravé straně a vybrat příkaz **Odstranit**.

Chcete-li sdílenou složku přejmenovat, klepněte pravým tlačítkem myši do pole na pravé straně a vyberte příkaz **Přejmenovat**.

Chcete-li upravit sdílené složky jiného člena rodiny nebo uživatele, klepněte na rozevírací nabídku v pravém horním rohu obrazovkové nabídky a vyberte uživatele, k jehož souborům chcete získat přístup.

Vytvoření nové složky obrázků

Přístroj eConsole umožňuje vytvářet nové složky pro ukládání souborů obrázků.

Chcete-li vytvořit novou složku v poli sdílených obrázků, klepněte na příkaz **Create folder (Vytvořit složku)** na levé straně obrazovkové nabídky programu eConsole.

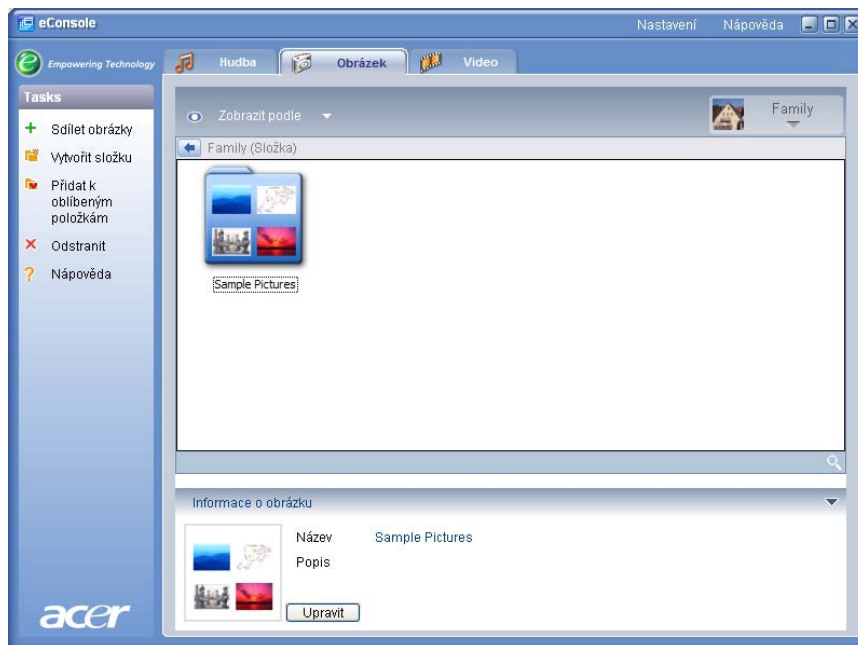
Tato akce přidá novou složku do pole sdílených obrázků.

Do této složky můžete poté zkopírovat obrázky, které budou k dispozici pro úpravy a použití v rámci programu eConsole a přehrávače eConsole.

Zobrazení složek obrázků

Způsob zobrazení svých souborů obrázků můžete změnit klepnutím na položku **Zobrazit podle** v horní části pole souborů. Rozevírací nabídka poskytuje následující možnosti zobrazení: Thumbnail (Miniatura) nebo Folder (Složka).

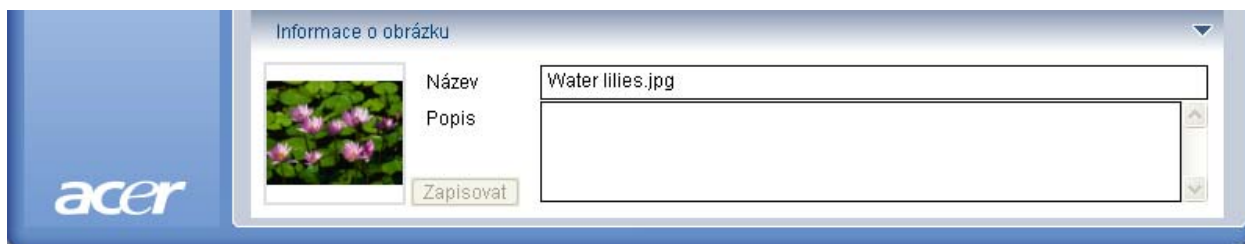
Zobrazení miniatur



Úpravy informací o obrázku

Každý obrázek v knihovně obrázků obsahuje informace, pomocí kterých program eConsole soubor třídí a ukládá.

Pokud zvýrazníte určitý obrázek, zobrazí se dostupné informace o tomto obrázku v okně **Informace o obrázku** v dolní části obrazovkové nabídky.



Chcete-li informace upravit, klepněte na pole **Upravit**. Zadejte nebo změňte informace podle potřeby a potom je aktualizujte klepnutím na tlačítko **Zapisovat**.

Oblíbené položky

Oblíbené položky představují pohodlný způsob, jak uspořádat obrázky a zjednodušit vyhledání určitých obrázků, když se digitální knihovna rozroste.

Oblíbené položky lze vytvářet pomocí programu eConsole v počítači. Po vytvoření k nim můžete přistupovat a zobrazovat je na televizoru pomocí konzoly eConsole a dálkového ovladače.

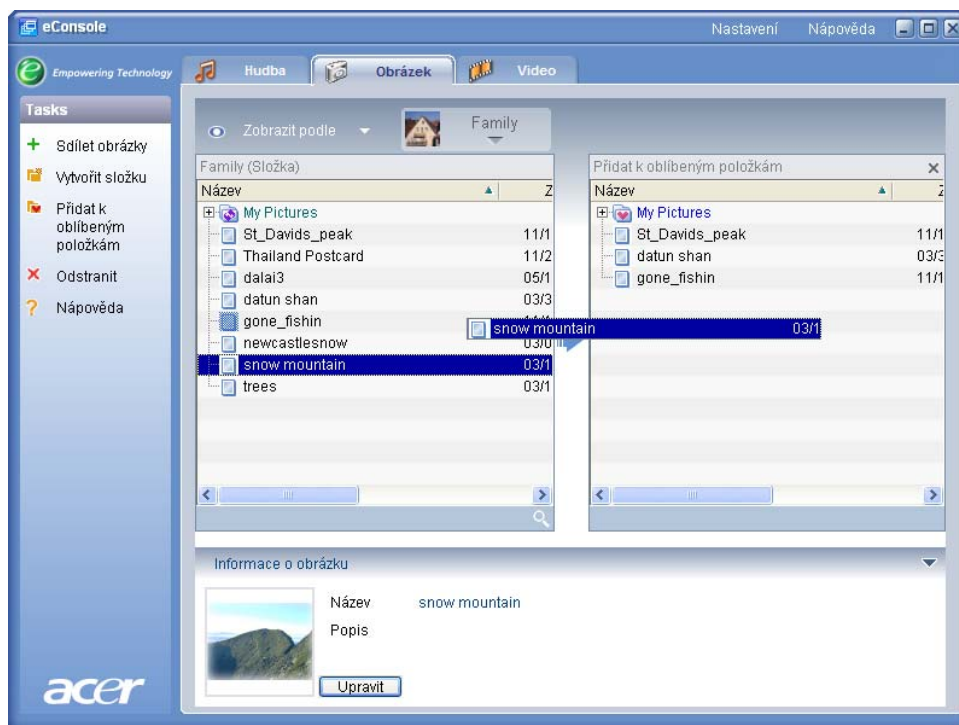
Vytvoření a úpravy oblíbených položek

Chcete-li vytvořit oblíbené položky, klepněte na ikonu **Přidat k oblíbeným položkám** v levém horním rohu obrazovkové nabídky programu eConsole. Tím zobrazíte obrazovku pro správu oblíbených položek.

Potom můžete procházet sdílenými soubory, když klepnutím na ikony vyberete složku nebo obrázek, který chcete přidat do složky oblíbených položek. Pokud chcete přidat složku do seznamu oblíbených položek, klepněte na ikonu, podržte tlačítko myši a přetáhněte složku do pole na pravé straně.

Další fotografie můžete do složky oblíbených položek přidat opakovaným přetažením.

Složka bude označena ikonou srdce a obrázek bude mít ikonu fotografie.



Chcete-li odstranit nebo přejmenovat obrázek nebo složku ve složce oblíbených položek, klepněte pravým tlačítkem myši na položku a vyberte požadovanou akci.

K oblíbeným obrázkům lze poté snadno přistupovat a zobrazovat je jako prezentaci na televizoru pomocí přehrávače eConsole.

Správa souborů videa

V režimu videa programu eConsole lze organizovat všechny kompatibilní digitální filmy do knihovny, vytvářet složky s oblíbenými filmovými klipy nebo videoklipy přehrávat na televizoru pomocí přístroje eConsole.

Sdílení videa

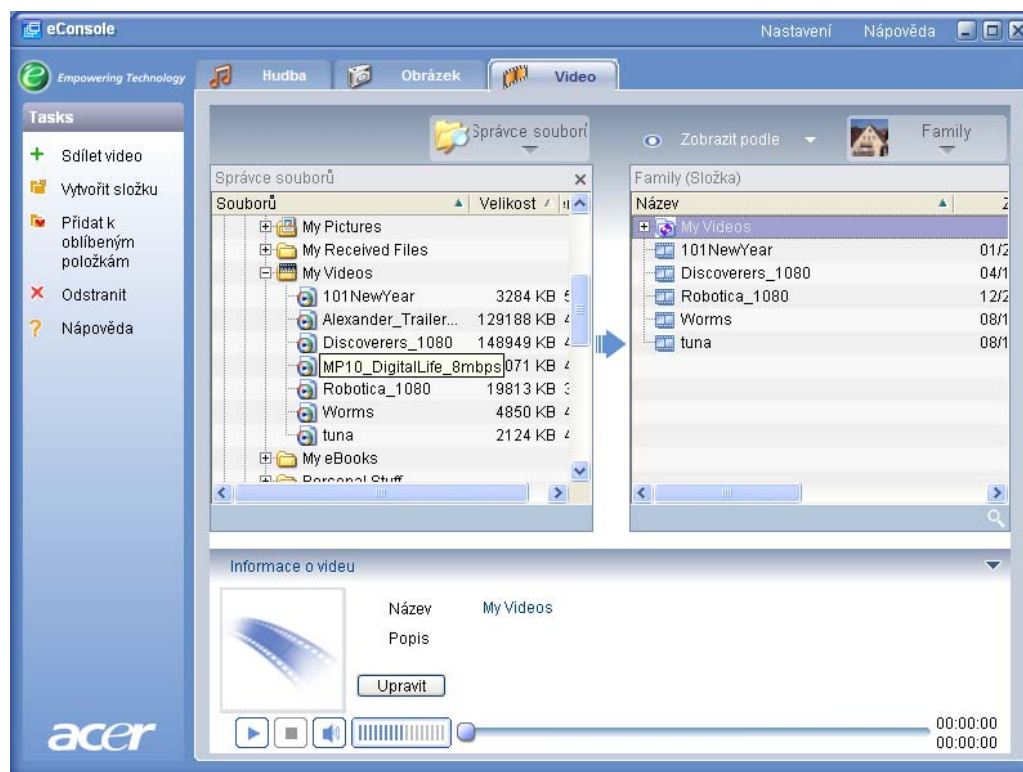
Sdílení složek a videoklipů v programu eConsole umožňuje jejich prohlížení pomocí přístroje Acer eConsole na televizoru.

Díky přístroji eConsole může každý člen rodiny nebo uživatel sdílet jiné složky nebo soubory. To znamená, že každý uživatel může podle potřeby zobrazit pouze své oblíbené filmové klipy a obsah je uložen odděleně od jiných uživatelů.

Chcete-li sdílet složky, klepněte na ikonu **Sdílet video** v levém horním rohu obrazovkové nabídky programu eConsole. Tím zobrazíte obrazovku správce souborů videa.

Potom můžete soubory procházet, když klepnutím na ikony vyberete složku nebo videoklip, který chcete sdílet.

Chcete-li sdílet složku, klepněte na její ikonu a přetáhněte ji do pole na pravé straně.



Všechny sdílené složky budou viditelné pokaždé, když pomocí přístroje eConsole otevřete nabídku videa. Obsah sdílené složky lze poté zobrazit pomocí programu eConsole.

Pokud chcete zrušit sdílení složky, můžete kdykoli klepnout pravým tlačítkem myši na složku v poli na pravé straně a vybrat příkaz **Delete (Odstranit)**.

Chcete-li sdílenou složku přejmenovat, klepněte pravým tlačítkem myši na složku v poli na pravé straně a vyberte příkaz **Rename (Přejmenovat)**.

Chcete-li upravit sdílené složky jiného člena rodiny nebo uživatele, klepněte na rozevírací nabídku v pravém horním rohu obrazovkové nabídky a vyberte uživatele, k jehož souborům chcete získat přístup.

Vytvoření nové složky videa

Přístroj eConsole umožňuje vytvářet nové složky pro ukládání souborů videa.

Chcete-li vytvořit novou složku v poli sdíleného videa, klepněte na příkaz **Vytvořit složku** na levé straně obrazovkové nabídky programu eConsole.

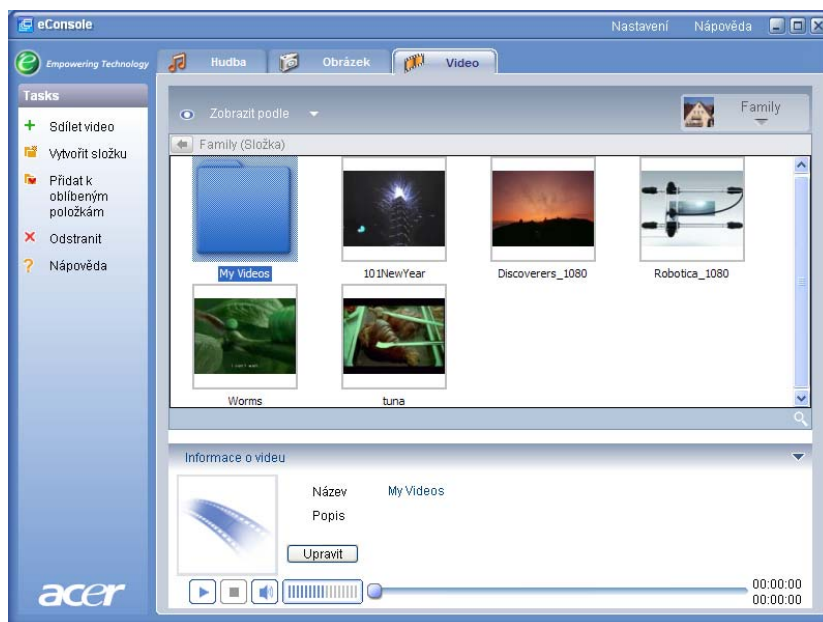
Tato akce přidá novou složku do pole sdíleného videa.

Do této složky můžete poté zkopírovat soubory videa, které budou k dispozici pro prohlížení v rámci programu eConsole a přehrávače eConsole.

Zobrazení složek videa

Způsob zobrazení svých souborů videa můžete změnit klepnutím na položku **Zobrazit podle** v horní části pole souborů. Rozevírací nabídka poskytuje následující možnosti zobrazení: Thumbnail (Miniatura) nebo Folder (Složka).

Zobrazení miniatur



Úpravy informací o videoklipu

Každý klip v knihovně videa obsahuje informace, pomocí kterých program eConsole soubor třídí a ukládá.

Pokud zvýrazníte určitý klip, zobrazí se dostupné informace o tomto souboru videa v okně **Informace o videu** v dolní části obrazovkové nabídky.



Chcete-li informace upravit, klepněte na pole **Upravit**. Zadejte nebo změňte informace podle potřeby a potom je aktualizujte klepnutím na tlačítko **Zapisovat**.

Oblíbené položky

Oblíbené položky představují pohodlný způsob, jak uspořádat videoklipy a zjednodušit vyhledání určitých klipů, když se knihovna digitálního videa rozroste.

Oblíbené položky lze vytvářet pomocí programu eConsole v počítači. Po vytvoření k nim můžete přistupovat a zobrazovat je na televizoru pomocí konzoly eConsole a dálkového ovladače.

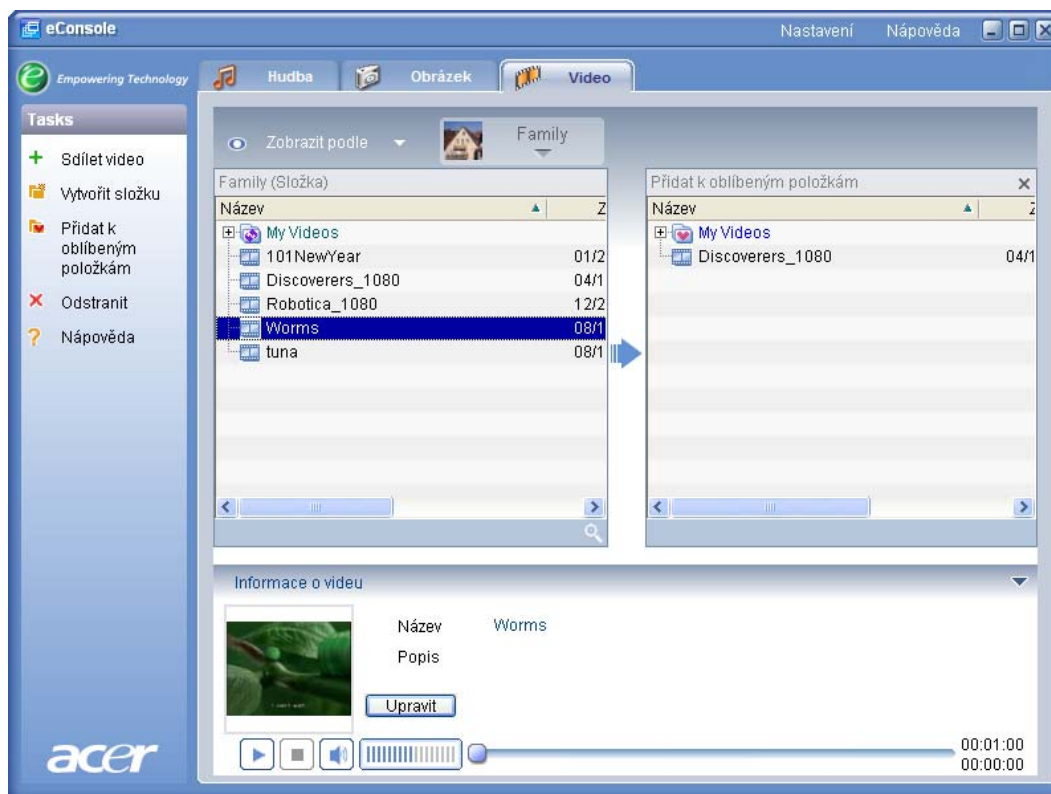
Vytvoření a úpravy oblíbených položek

Chcete-li vytvořit oblíbené položky, klepněte na ikonu **Přidat k oblíbeným položkám** v levém horním rohu obrazovkové nabídky programu eConsole. Tím zobrazíte obrazovku pro správu oblíbených položek.

Potom můžete procházet sdílenými soubory, když klepnutím na ikony vyberete složku nebo klip, který chcete přidat do složky oblíbených položek. Chcete-li přidat složku do seznamu oblíbených položek, klepněte na její ikonu a přetáhněte ji do pole na pravé straně.

Další videoklipy můžete do složky oblíbených položek přidat opakovaným přetažením.

Složka bude označena ikonou srdce a jediný klip bude mít ikonu filmu.



Chcete-li odstranit nebo přejmenovat obrázek nebo složku v seznamu oblíbených položek, klepněte pravým tlačítkem myši na položku a vyberte požadovanou akci.

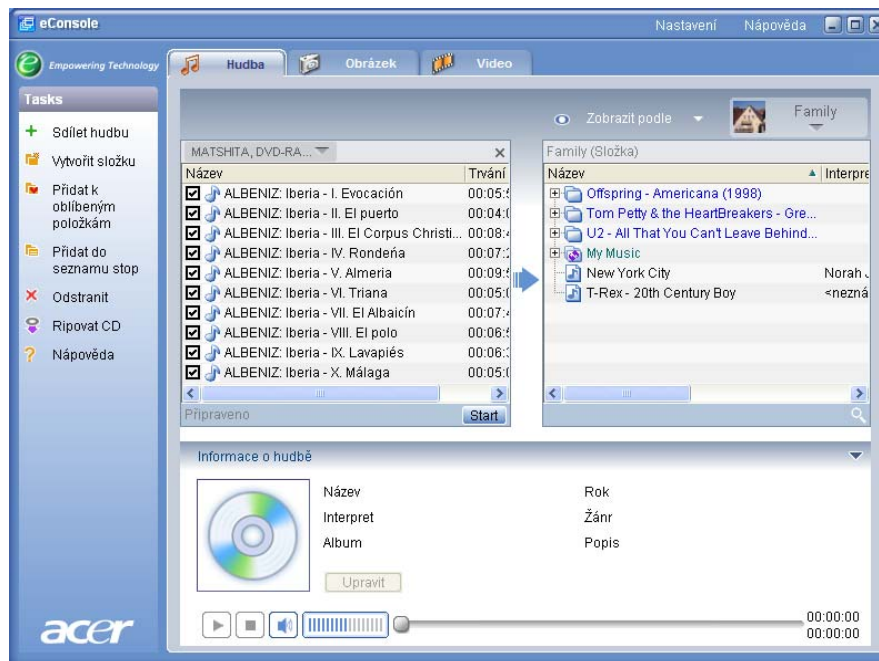
K oblíbeným videoklipům lze poté snadno přistupovat a zobrazovat je na televizoru pomocí přehrávače eConsole.

Kopírování zvukového disku CD

Program eConsole uživatelům umožňuje ripovat hudební soubory z disku CD a ukládat je na pevný disk ve formátu MP3 nebo WMA. Chcete-li kopírovat disk CD, vyberte z nabídky na levé straně příkaz Rip CD (Ripovat disk CD).

Obsah disku CD bude zobrazen v okně na levé straně. Zaškrtnutím vyberte písně, které chcete kopírovat. Po dokončení výběru klepněte na tlačítko **Start**.

Software eConsole požádá o potvrzení nebo zvolení jiné cílové složky. Klepnutím na tlačítko **OK** spustíte kopírování písní.



Software eConsole požádá o potvrzení nebo zvolení jiné cílové složky.

Pokud chcete změnit nastavení kvality kopírovaných souborů, je nutné použít nabídku **Upřesnit nastavení**. Podrobné informace naleznete v části nabídky **Nastavení**.

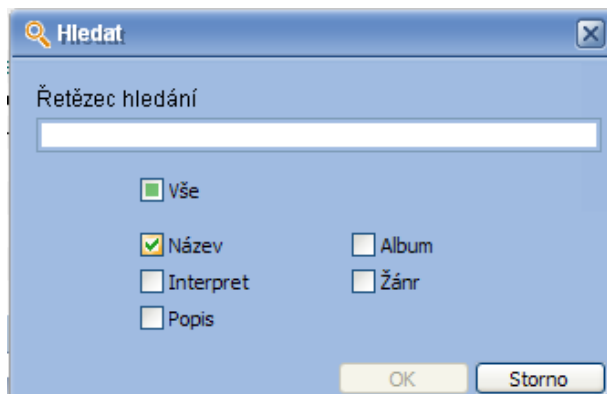
Klepnutím na tlačítko **Start** spustíte proces kopírování a zobrazí se okno s indikátorem průběhu. Proces můžete kdykoli zastavit klepnutím na tlačítko **Storno**.



Hledání médií

Chcete-li hledat určitý soubor médií (skladbu, obrázek nebo videoklip), klepněte na ikonu Hledat (vypadá jako lupa), která je umístěna v pravém dolním rohu okna souborů.

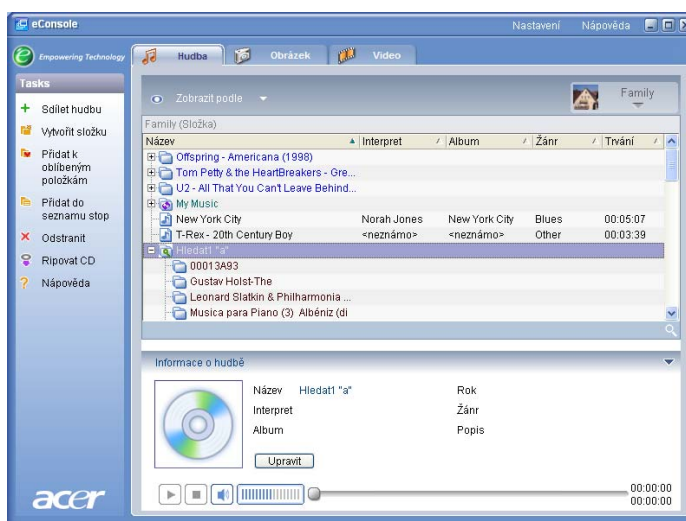
Zobrazí se okno hledání.



Do pole pro hledaný řetězec zadejte název nebo podrobnosti o hledaném souboru. Potom můžete zaškrtnutím políček zúžit oblasti, které bude program eConsole prohledávat. Hledání spustíte klepnutím na tlačítko **OK**.

Každý režim médií poskytuje jiná kritéria hledání. Například v režimu hudby můžete zvolit hledání podle alba, žánru nebo interpreta.

Výsledky hledání se zobrazí v databázovém pohledu, jak ukazuje následující obrázek.



Poznámka: Funkce hledání funguje pouze pro aktuální typ médií a uživatele. Nelze tedy vyhledávat video v režimu hudby.

Nabídky Nastavení

Nabídky Nastavení umožňuje upravovat a spravovat uživatelské účty a mediální servery používané se zařízením eConsole.

Chcete-li otevřít nabídku nastavení, klepněte pravým tlačítkem myši na možnost **Nastavení** v pravém horním rohu nabídky na obrazovce. Zobrazí se pole s rozbalovací nabídkou obsahující tři možnosti: **Správce účtů**, **Správce zařízení** a **Upřesnit nastavení**.

Vyberte požadovanou možnost.

Správce účtů

Zařízení Acer eConsole umožňuje vytvoření vlastního účtu pro každého člena rodiny. V účtu si pak každý uživatel může uložit svou vlastní hudbu, videozáznamy a snímky.

Tato funkce rodině usnadní uspořádání souborů a zachování pořádku v médiích díky odděleným uživatelským účtům.

Chcete-li vytvořit nebo upravit účet, musíte otevřít okno Správce účtů. Klepněte na možnost **Nastavení** v horní části nabídky softwaru eConsole a z rozbalovací nabídky vyberte položku **Správce účtů**.

Zobrazí se okno Správce účtů.



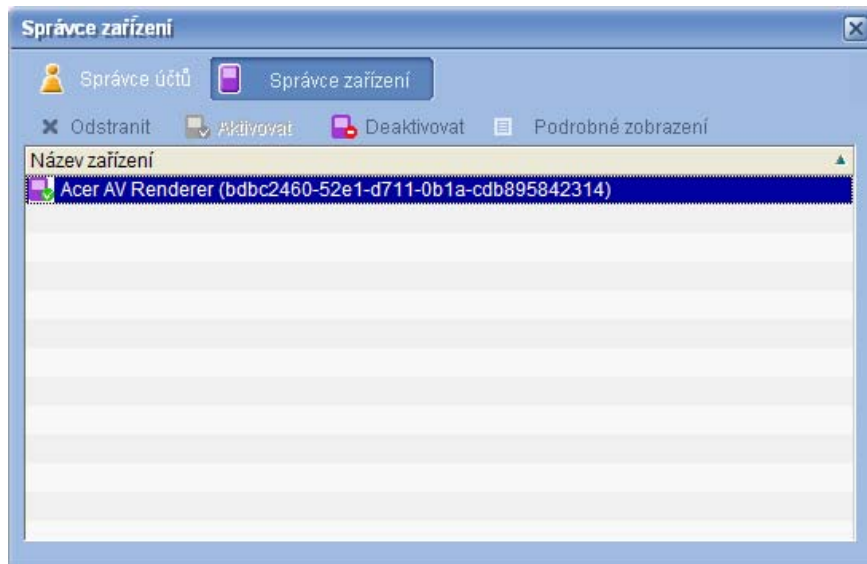
Toto okno slouží pro vytváření nových účtů a umožňuje také přidat ke každému členskému účtu přizpůsobený obrázek.

Chcete-li vytvořit nový účet, stačí klepnout na možnost **+ Přidat**; nový účet se zobrazí na levé straně okna. Klepněte na obrázek nového účtu a do pole Jména člena napište jméno. Poté můžete v nabídce Obrázku člena vybrat obrázek. Pokud chcete obrázek ještě více přizpůsobit, vyberte si jiný klepnutím na ikonu **Procházet**. Tak si budete moci vybrat obrázek z libovolných obrazových souborů uložených v počítači.

Chcete-li odstranit nežádoucí uživatelský účet, označte jej klepnutím. Potom klepněte na příkaz **X Odstranit** v horní části pole.

Správce zařízení

Nabídka Nastavení rovněž umožňuje vstoupit na stránku **Správce zařízení**. Na této stránce lze povolit nebo zakázat mediální servery, kontrolovat upřesnění nastavení i vymazat nežádoucí servery.



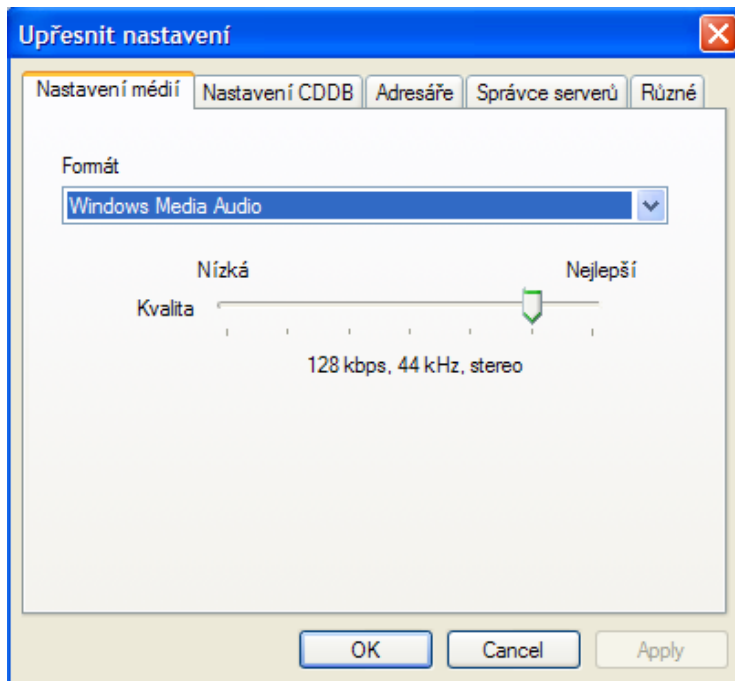
Chcete-li povolit nebo zakázat server, označte název serveru a podle aktuálního stavu serveru vyberte možnost **Aktivovat** nebo **Deaktivovat**.

Chcete-li zkontrolovat upřesnění nastavení, označte server a klepněte na možnost **Podrobné zobrazení**. Zobrazí se aktuální nastavení serveru a informace o serveru.

Chcete-li server odstranit, označte ho a klepněte na tlačítko **Odstranit**.

Upřesnit nastavení

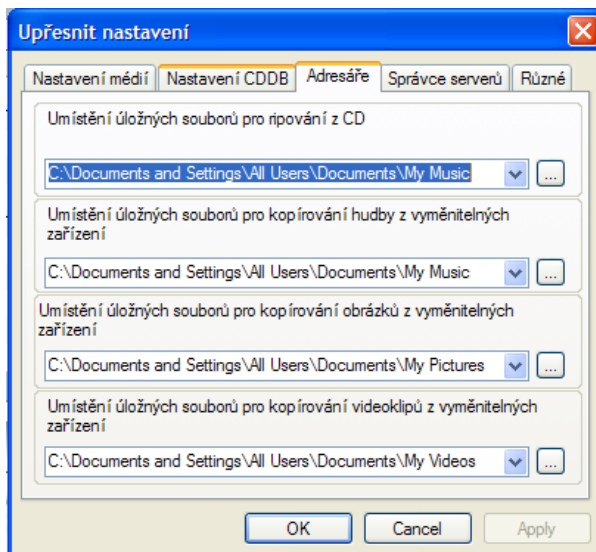
Volbou možnosti Upřesnit nastavení vyvoláte nabídku Upřesnit nastavení. V této nabídce můžete upravit řadu pokročilých funkcí zařízení eConsole.



Funkci, kterou chcete upravit, vyvoláte klepnutím na příslušnou kartu.

Adresáře

Klepnutím na položku **Adresáře** můžete nastavit umístění pro uložení souborů, když ripujete písně z disku CD nebo kopírujete snímky, obrázky, hudbu a videozáznamy z výměnného úložného zařízení USB 2.0.



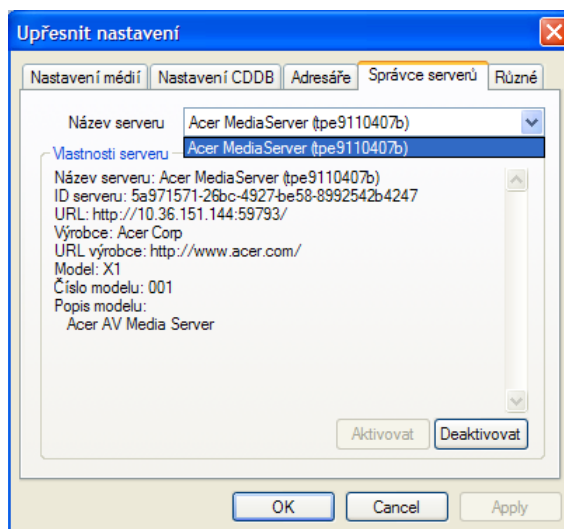
Chcete-li změnit umístění, klepněte do pole vedle adresy a vyberte jinou cílovou složku.

Výběr potvrďte klepnutím na tlačítko **Apply** a zavřete okno klepnutím na tlačítko **OK**.

Správce serverů

Klepnutím na položku Server Manager (Správce serverů) máte možnost zkontrolovat vlastnosti mediálních serverů ve své síti.

Chcete-li vybrat server, klepněte na šipku a v rozbalovací nabídce klepněte na server. Pak můžete zkontrolovat podrobné údaje o serveru.



Pomocí této nabídky můžete mediální server také **zakázat** nebo **povolit**. Podle aktuálního stavu serveru klepněte na příslušnou možnost.

Nastavení uložte klepnutím na tlačítko **Apply** a ukončete práci v nabídce klepnutím na tlačítko **OK**.

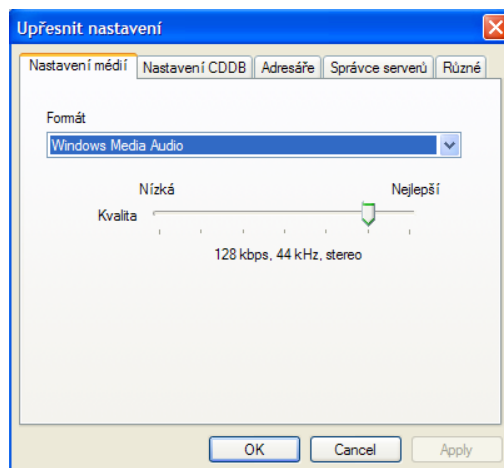
Různé

Po klepnutí na možnost Různé lze zvolit, zda se má při spuštění systému povolit spouštěcí program Acer.

Zaškrtněte políčko o potom nastavení uložte klepnutím na tlačítko **Apply (Zapisovat)**. Ukončete nabídku klepnutím na tlačítko **OK**.

Nastavení médií

Po klepnutí na možnost **Nastavení médií** můžete upravit kvalitu hudebních souborů, které software eConsole vytváří při každém kopírování souborů z disku CD.



V poli s rozbalovací nabídkou vyberte typ souboru, který chcete upravit. Potom pomocí posuvníku nastavte požadovanou rychlost přenosu.

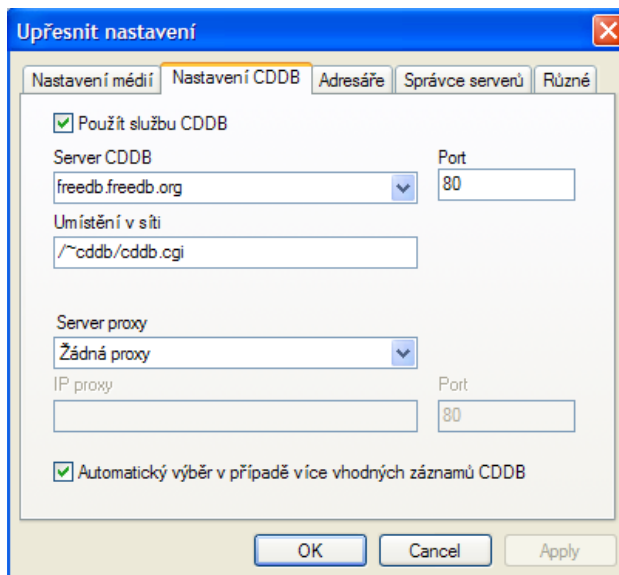
Klepnutím na tlačítko **Zapísovati** uložíte změny a ukončíte nabídku klepnutím na tlačítko **OK**.

Důležitá upozornění: Mějte na paměti, že soubory s lepší kvalitou zabírají více místa na pevném disku.

Nastavení CDDB

Po klepnutí na možnost **Nastavení CDDB** můžete změnit podrobnosti nastavení internetové služby, která umožňuje získávat informace o hudebních souborech.

Software eConsole tuto službu využívá k automatickému vyhledávání informací a obalů alb k hudebním souborům, které ukládáte do knihovny hudby.



Tato nabídka slouží k zapnutí nebo vypnutí služby, změně serveru a změně pokročilých funkcí serveru.

Poznámka: Společnost Acer doporučuje ponechat tato nastavení v původním stavu.

Přístup k nápovědě

Nápověda je k dispozici pro případ, že byste se softwarem eConsole jakékoli problémy.

Klepněte na jedno z tlačítek nápovědy, které se nacházejí v pravém horním rohu nebo dole vlevo v nabídce Úloha.

Tím vyvoláte nabídku nápovědy na obrazovce.



Nabídka Help nabízí informace a pokyny k používání softwaru eConsole. Stačí vlevo klepnout na téma v části Obsah a zobrazí se odpovídající informace.

Pokud se váš problém nevyřeší ani po vyhledání informací v části Help, obraťte se s žádostí o další pomoc na místního prodejce značky Acer.

Další informace naleznete také na webovém serveru společnosti Acer na adrese: <http://global.acer.com>