

# Acer eConsole Användarhandbok

---

## Information om licenser för programvara från annan tillverkare eller kostnadsfri programvara

Programvara som är förinstallerad, inbyggd eller på annat sätt distribueras med produkter som tillhandahålls av Acer innehåller kostnadsfri eller andra tillverkares programvaror ("Kostnadsfri programvara"), med licens enligt villkoren i GNU General Public License ("GPL"). Kostnadsfri programvara anges som sådan. Du får bara distribuera och/eller göra ändringar i kostnadsfri programvara i enlighet med villkoren i GPL.

Den kostnadsfria programvaran distribueras med förhoppning om att den ska vara till nytta, men **UTAN NÅGON GARANTI**, och utan underförstådda garantier om SÄLJBARHET eller LÄMPLIGHET FÖR ETT VISST SYFTE. Reglerna i GNU (General Public License) ska alltid tillämpas. Du kan gå till <http://www.gnu.org> och hämta en kopia av GPL. Du kan också skriva till Free Software Foundation, Inc. och be att få en kopia. Adress till Free Software Foundation, Inc är: 59 Temple Place - Suite 330, Boston, MA, 02111-1307, USA.

Iom en period av tre (3) år med början från kvittodatum för den här programvaran, kan du få en fullständig maskinläsbar kopia av källkoden för den kostnadsfria programvaran enligt villkoren i GPL, utan kostnad utöver den för material, frakt och hantering, mot skriven förfrågan till oss.

Du kan också hämta den från följande webbplats:

<http://www.acer.com>

Kontakta oss om du har några frågor. Vår adress är: Acer Inc., 8F, 88, Sec. 1, Hsin Tai Wu Rd., Hsichih, Taipei Hsien 221, Taiwan, R.O.C.

# Innehåll

---

<b>Konfigurera utrustningens programvara</b> .....	<b>4</b>
Installera programvaran Acer eConsole .....	4
Använda programvaran eConsole .....	7
Använda programvaran eConsole .....	8
<b>eConsole-lägen</b> .....	<b>8</b>
Hantera mediaservrar.....	9
Hantera musikfiler .....	10
Dela musik.....	10
Skapa en ny musikmapp.....	11
Visa musikmappar.....	12
Redigera musikinformation .....	12
Synkroniserade mappar.....	13
Skapa spelningslistor och favoriter.....	14
Ta bort mappar, filer, spelningslistor och favoriter.....	15
Hantera bildfiler .....	16
Dela bilder.....	16
Skapa en ny bildmapp.....	17
Visa bildmappar .....	17
Redigera bildinformation.....	18
Favoriter .....	19
Hantera videofiler.....	20
<b>Dela video</b> .....	<b>20</b>
Skapa en ny videomapp .....	21
Visa videomappar .....	21
Skapa och redigera favoriter .....	23
Kopiera en ljud-cd .....	24
Söka efter media.....	25
Inställningsmeny .....	26
Kontohanterare .....	26
Enhetshanterare .....	27
Avancerade inställningar .....	28

## Konfigurera utrustningens programvara

---

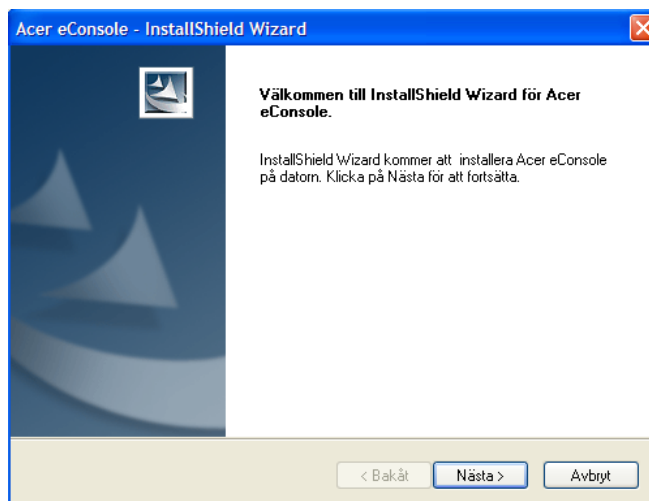
I det här avsnittet finns anvisningar för hur du konfigurerar datorn så att den kan kommunicera med Acer eConsole.

Första steget är att installera programvaran Acer eConsole.

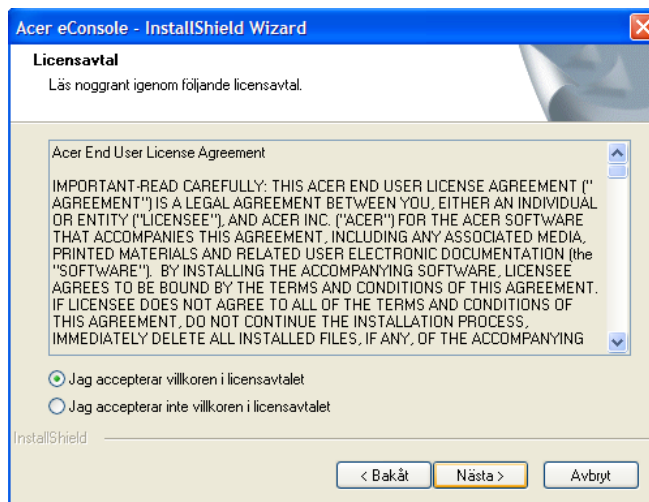
### Installera programvaran Acer eConsole

För att installera programvaran för (Acer eConsole) börjar du med att sätta i programvaruskivan i datorns cd/dvd-enhet. Om datorn är inställd för automatisk start visas fönstret InstallShield Wizard.

Klicka på **Nästa>** så visas fönstret med programvaruvillkoren.

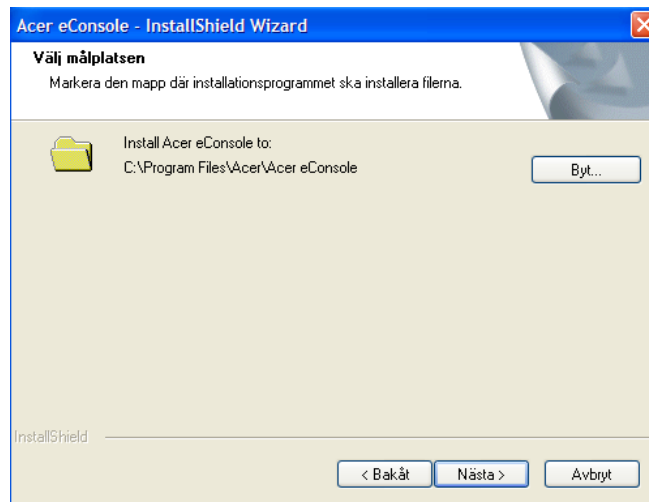


Läs igenom villkoren noga och klicka på "Jag accepterar villkoren i licensavtalet". Klicka sedan på **Nästa>** så visas fönstret där du anger sökväg.



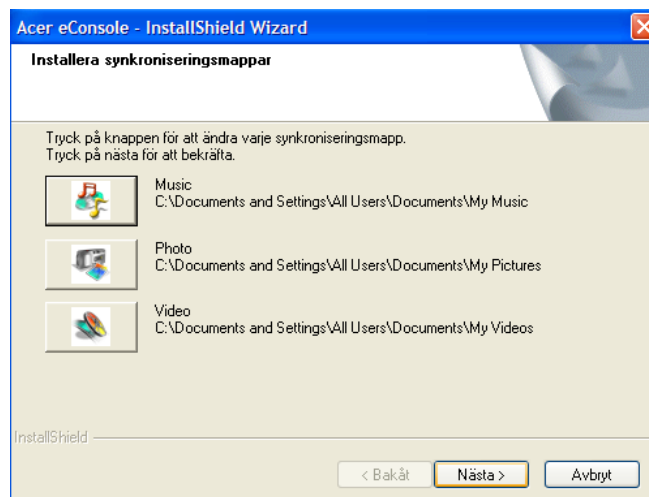
Ange var du vill installera eConsole-filerna och klicka sedan på **Nästa**> Programvaran för eConsole börjar då installeras.

När det är klart visas fönstret "Installera synkroniseringsmappar".



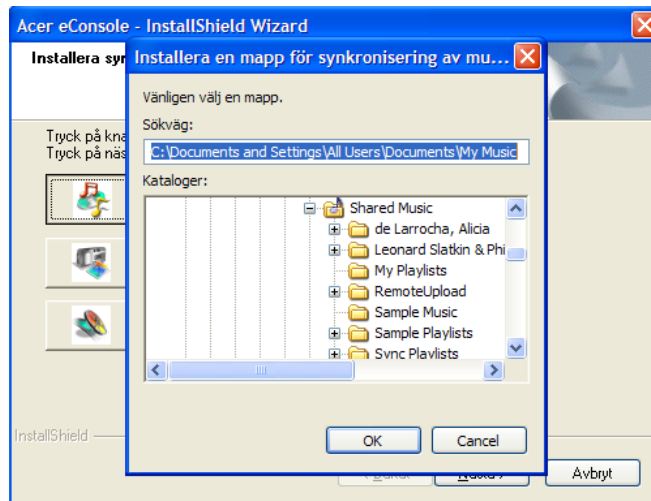
Med programvaran för eConsole väljs som standard de Windows-tilldelade mediafilerna (Min musik, Mina bilder och Mina videofilmer) för att delas med eConsole .

Om du vill använda standardmapparna klickar du på **Nästa**> och fortsätter med installationen.

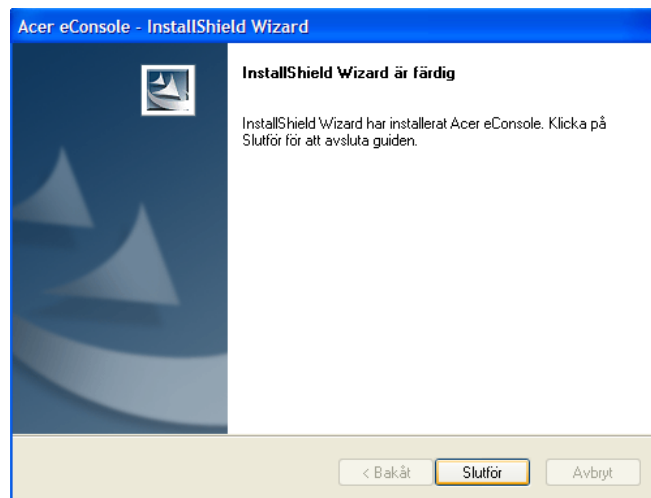


Om du vill ändra standardinställningarna och dela andra filer klickar du på den aktuella ikonen och bläddrar till den mapp du vill dela. Fortsätt genom att klicka på **OK**.

När du har valt mapparna som du vill dela klickar du på **Nästa**>.



När installationen är klar visas fönstret som talar om att installationen är klar. Stäng installationsprogrammet genom att klicka på **Slutför**.



# Använda programvaran eConsole

eConsole är en lättanvänd programvara som medföljer Acer eConsole.

Med eConsole kan du enkelt organisera musik-, bild- och videofiler för att användas i eConsole underhållningskonsol så att du kan spela upp dem på din tv eller stereo.

För att Acer eConsole ska kunna identifiera dina mediafiler måste du använda programvaran eConsole för att organisera och hantera dina användarkonton. Med eConsole kan du skapa favoritmappar, spelningslistor och redigera filer för uppspelning på din tv eller stereo med Acer eConsole.

**Viktigt!** Du måste installera eConsole på datorn innan du börjar använda Acer eConsole.

## Använda programvaran eConsole

När du har installerat programvaran eConsole kan du öppna den genom att högerklicka på ikonen i systemfältet och välja **Open eConsole**. Du kan också öppna eConsole genom att välja **Start, Alla program, Acer** och **Acer eConsole** på Windows Start-menyn.

### eConsole-lägen

När du har öppnat eConsole för du muspekaren över de tre ikonerna. De döljer tre lägen för mediahantering: **Hantera musikfiler**, **Hantera bildfiler** och **Hantera videofiler**. Du väljer önskat läge genom att klicka på en ikon.



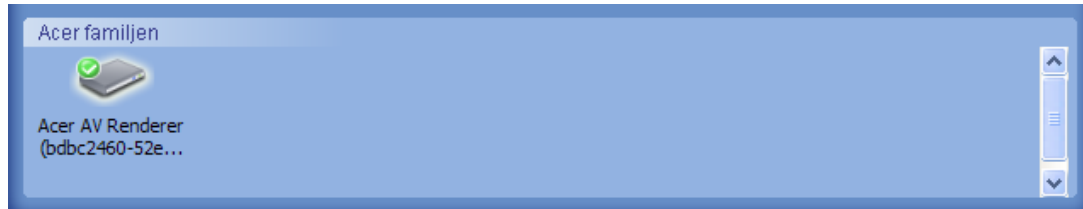
Efter att du valt ett läge växlar du enkelt till ett annat genom att klicka på de praktiskt placerade flikarna högst upp i fönstret.





## Hantera mediaservrar

Från startfönstret kan du också aktivera och avaktivera mediaservrar snabbt och enkelt. Längst ner i startfönstret visas ikoner för alla identifierade mediaservrar.



Du aktiverar eller avaktiverar en mediaserver genom att högerklicka på ikonen och välja **Aktivera** eller **Avaktivera**, beroende på i vilket läge den redan är.

## Hantera musikfiler

I eConsoles musikläge kan du utföra olika åtgärder för ditt musikbibliotek, till exempel skapa spelningslistor, sammanställa favoriter och kopiera cd-skivor.

## Dela musik

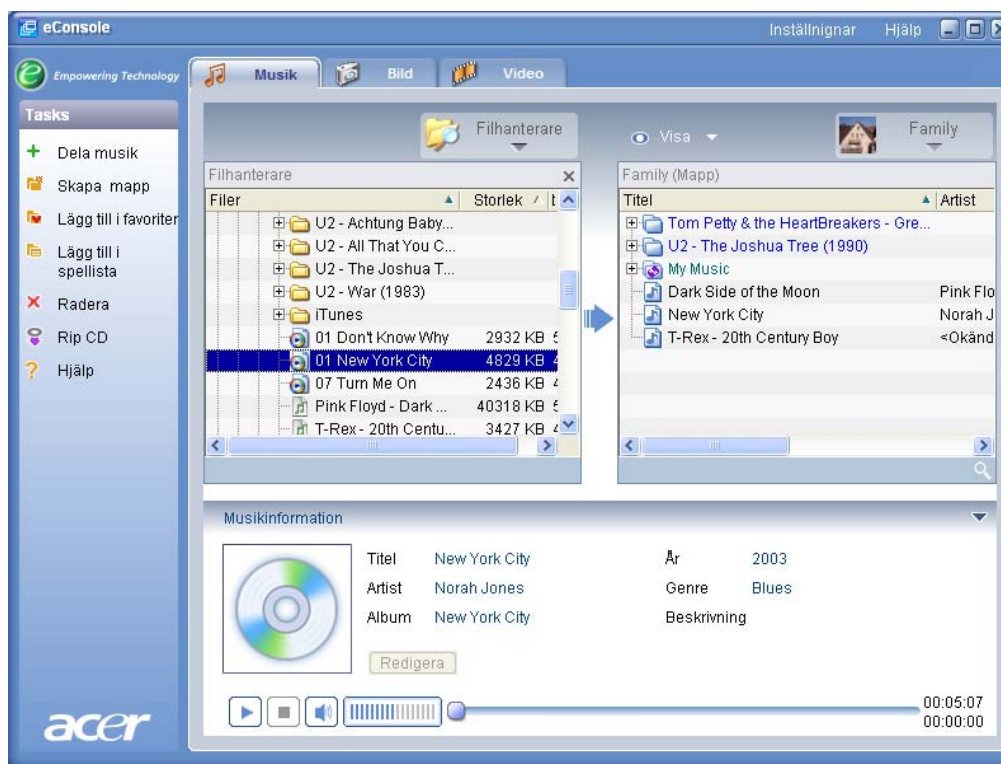
Om du delar mappar i eConsole kommer du åt dem med Acer eConsole via din tv.

Med eConsole kan alla familjemedlemmar eller användare dela mappar och filer. Användarna kan välja att visa bara den musik de vill höra på och hålla sitt innehåll avskilt från andra användare.

Om du vill dela mappar klickar du på ikonen **Dela Musik** högst upp i eConsoles vänstermeny. Då visas filhanteringsfönstret (avbildat nedan.)

Bläddra bland filerna genom att klicka på ikonerna och välj de mappar du vill dela.

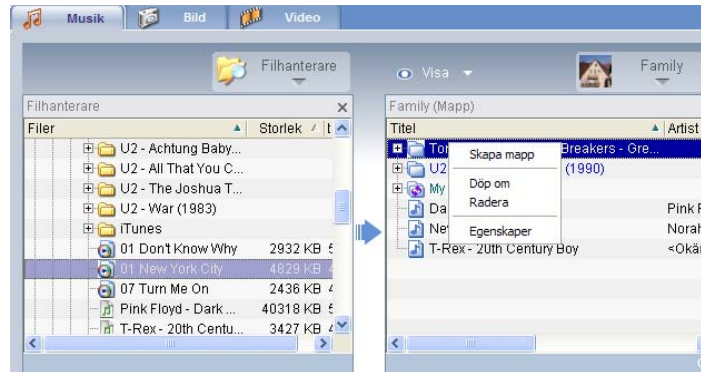
Om du vill dela en mapp klickar du på dess ikon, håller musknappen nertryckt, drar mappen till det högra fältet och släpper den där.



De mappar du delar visas när du öppnar musikmenyn i eConsole. När du delat en mapp kan du använda dess innehåll för att skapa spelningslistor, favoriter och för att bränna cd-skivor med programvaran eConsole.

Om du vill byta namn på en delad mapp markerar du den i fältet till höger och väljer **Döp om**.

Om du inte längre vill dela en mapp kan du när som helst högerklicka på mappen i det högra fältet och välja **Radera**.



Du kan redigera eller visa en annan familjemedlems eller användares delade mappar genom att klicka på snabbmenyn i det övre högra hörnet och välja vilken användares filer du vill komma åt på menyn.



## Skapa en ny musikmapp

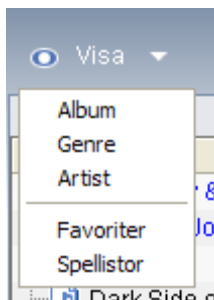
Med eConsole kan du skapa nya mappar för att spara musikfiler.

Om du vill skapa en ny mapp i fältet för delad musik klickar du på **Skapa Mapp** i eConsoles vänstermeny. Då skapas en ny mapp med namnet 'New Folder' i fältet för delad musik.

Du kan ge nya namn på låtar och kopiera dem till den här mappen, så kan du redigera och använda dem med programvaran eConsole och eConsole.

## Visa musikmappar

Du ändrar sättet som dina mediafiler visas på genom att klicka på **Visa** ovanför fältet med filerna. I snabbmenyn väljer du mellan olika visningsalternativ: Album, Genre, Artist, Favoriter och Spellistor.



Du väljer enkelt lämplig visning för olika syften.

## Redigera musikinformation

Låtarna i ditt musikbibliotek innehåller information som används i eConsole för att kategorisera och spara dem.

När du markerar en låt visas informationen för den låten i fältet **Musikinformation** längst ner i fönstret.



Klicka på knappen **Redigera** om du vill redigera låtinformationen. Ange och ändra information enligt dina önskemål och uppdatera den genom att klicka på **Skriva**.

Du kan förstora filvisningsfältet genom att dölja informationsfältet. Om du vill göra det klickar du på pilen uppe till höger i fältet med musikinformation. Klicka på pilen igen när du vill visa informationen igen.

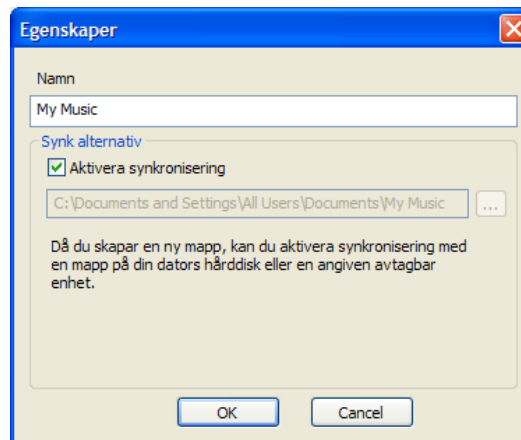
Du kan också lägga till ett albumomslag eller en bild för varje låt genom att dubbelklicka i bildrutan och välja bildfiler.

# Synkroniserade mappar

En synkroniserad mapp är en mapp som uppdateras genom att datorn automatiskt kopierar nya filer och media. Filerna synkroniseras med en valfri mapp eller extern enhet.

Som standard väljs Min musik som den enda synkroniserade mappen i eConsole, men nya och befintliga mappar kan också göras till synkroniserade mappar. Synkroniserade mappar med två pilar på mappens ikon.

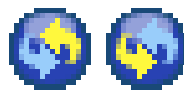
Skapa en synkroniserad mapp genom att högerklicka på en befintlig mapp och välja **Egenskaper**. Då visas egenskapsfönstret.



Välj en mapp att synkronisera genom att klicka på rutan intill adressfältet. När du har valt en mapp markerar du kryssrutan för att aktivera synkronisering och klickar på **OK**.

Du avaktiverar synkroniseringen genom att avmarkera kryssrutan och klicka på **OK**.

Alla synkroniserade mappar uppdateras automatiskt, med verktyget som visas som en ikon i systemfältet. De blå och gula pilarna byter färger när synkronisering görs.



**Obs:** Om du vill ta bort synkroniserade mappar måste du ta bort dem från datorn.

## Skapa spelningslistor och favoriter

Spelningslistor och favoriter är ett enkelt sätt att organisera dina låtar i kategorier och så att du lättare hittar dem i ditt växande musikbibliotek.

Du kan till exempel skapa en spelningslista som passar vädret eller ditt humör, till exempel en spelningslista för regniga dagar, eller kopiera dina cd-skivor till dina favoriter så att du kommer åt dem snabbare.

Du skapar spelningslistor och favoriter med programvaran eConsole på din dator. När du skapat dem kommer du åt och spelar dem på din tv eller stereo med konsolen eConsole och dess fjärrkontroll.

### Skapa och redigera en spelningslista

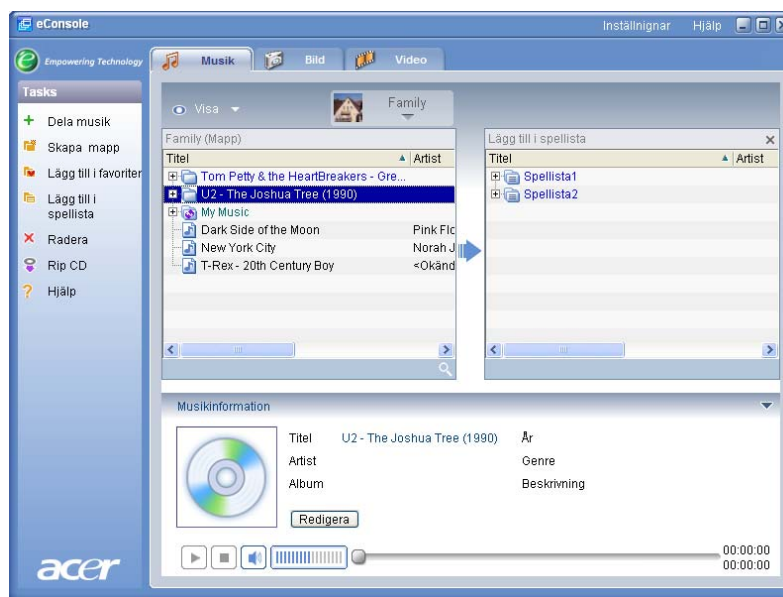
Om du vill skapa en spelningslista klickar du på ikonen **Lägg till i spellista** i eConsoles vänstermeny. Då öppnas fönstret för att hantera spelningslistor.

Bläddra bland dina delade filer genom att klicka på deras ikoner och välj de mappar eller låtar som du vill lägga till i spelningslistan.

När du vill lägga till en mapp eller låt till en spelningslista klickar du på dess ikon, håller musknappen nertryckt, drar mappen och släpper den i det högra fältet.

Du blir då tillfrågad om du vill skapa en spelningslista i en ny mapp med det valda objektet. Bekräfta genom att klicka på **YES**.

Mappen eller låten som du har släppt i fältet till höger placeras nu i en spelningslista. Det visas med en ikon för listan.



Lägg till fler låtar eller mappar i spelningslistan genom att dra och släppa dem.

Om du släpper filerna på en spelningslista i det högra fältet placeras de i den. Om du släpper dem någon annanstans skapas en ny spelningslista. Du blir ombedd att bekräfta åtgärden innan den utförs.

Om du vill ta bort eller ändra namn på en låt eller spelningslista högerklickar du på den och väljer önskad åtgärd.

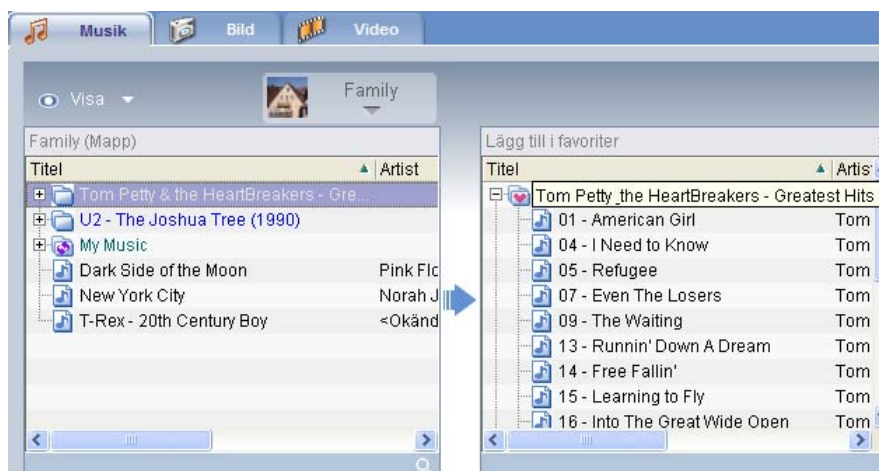
## Skapa och redigera favoriter

Om du vill skapa en mapp med favoriter klickar du på ikonen **Lägg till i favoriter** i eConsoles vänstermeny. Då öppnas fönstret för att hantera favoriter.

Bläddra bland dina delade filer genom att klicka på deras ikoner och välj den mapp eller låt som du vill lägga till.

Om du vill lägga till en låt eller ett album klickar du på dess ikon, håller musknappen nertryckt, drar mappen till det högra fältet och släpper den där.

Då skapas en ny mapp i fältet till höger. Mappen eller albumet markeras med en ikon som föreställer ett hjärta och en enskilda låt markeras med ett nottecken.



Du kommer nu enkelt åt och spelar dina favoriter på din tv med konsolen eConsole.

Om du vill ta bort eller ändra namn på en favorit högerklickar du på den och väljer önskad åtgärd.

## Ta bort mappar, filer, spelningslistor och favoriter

Om du vill ta bort en mapp, fil, spelningslista, favorit eller radiostation markerar du objektet och klickar på **Radera** i vänstermenyn. Du blir ombedd att bekräfta. Klick på **Yes** om du vill ta bort objektet.

## Hantera bildfiler

Använd eConsoles bildläge för att organisera alla digitala bilder i ett bibliotek och skapa mappar med favoriter som du visar på din tv med Acer eConsole.

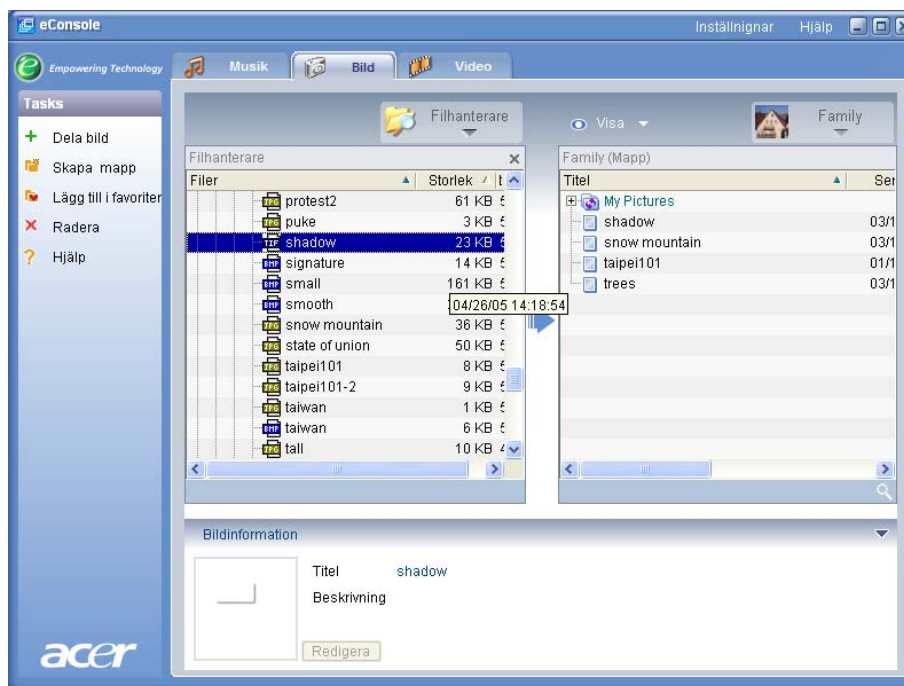
## Dela bilder

Om du delar mappar i eConsole kommer du åt dem med Acer eConsole via din tv.

Med eConsole kan alla familjemedlemmar eller användare dela mappar och filer. Användarna kan välja att visa bara den musik de vill höra på och hålla annat innehåll avskilt från andra användare.

Om du vill dela mappar klickar du på ikonen **Dela bild** högst upp i eConsoles vänstermeny. Då visas filhanteringsfönstret.

Bläddra bland filerna genom att klicka på ikonerna och välja de mappar du vill dela. För att dela en mapp klickar du på dess ikon, drar och släpper i fältet till höger.



De mappar du delar visas när du öppnar bildmenyn i eConsole. När du delat en mapp kan du använda dess innehåll för att skapa favoriter och göra bildspel med programvaran eConsole.



Om du inte längre vill dela en mapp kan du när som helst högerklicka på mappen i det högra fältet och välja **Radera**.

Om du vill byta namn på en delad mapp markerar du den i fältet till höger och väljer **Döp om**.

Du kan redigera eller visa en annan familjemedlems eller användares delade mappar genom att öppna snabbmenyn i det övre högra hörnet och välja vilken användares filer du vill komma åt på menyn.

## Skapa en ny bildmapp

Med eConsole kan du skapa nya mappar för att spara bildfiler.

Om du vill skapa en ny mapp i fältet för delad musik klickar du på **Skapa Mapp** i eConsoles vänstermeny.

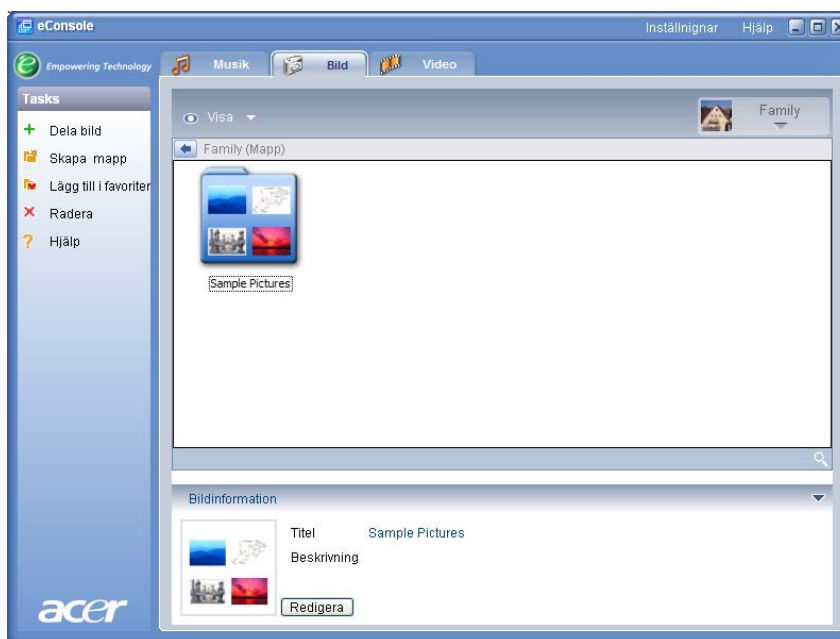
Då skapas en ny mapp i fältet för delade bilder.

Du kan kopiera bilder till den här mappen, så kan du redigera och använda dem med programvaran eConsole och eConsole.

## Visa bildmappar

Du ändrar sättet som dina bildfiler visas på genom att klicka på **Visa** ovanför fältet med filerna. I snabbmenyn väljer du mellan två visningsalternativ: miniatyrbilder eller mappar.

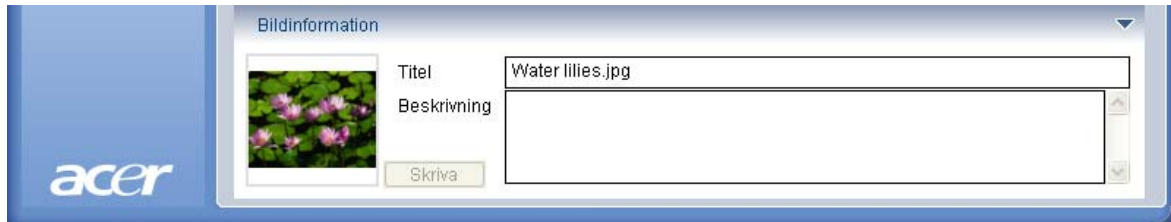
Miniatyrbildsvisning



## Redigera bildinformation

Låtarna i ditt bildbibliotek innehåller information som används i eConsole för att kategorisera och spara dem.

När du markerar en bild visas informationen för den låten i fältet **Bildinformation** längst ner i fönstret.



Klicka på knappen **Redigera** om du vill redigera informationen. Ange och ändra information enligt dina önskemål och uppdatera den genom att klicka på **Skriva**.

# Favoriter

Favoriter är ett enkelt sätt att organisera dina bilder och göra det lättare att hitta dem när ditt bibliotek med digitala bilder växer.

Du skapar favoriter med programvaran eConsole på din dator. När du skapat dem kommer du åt och visar dem på din tv med konsolen eConsole och dess fjärrkontroll.

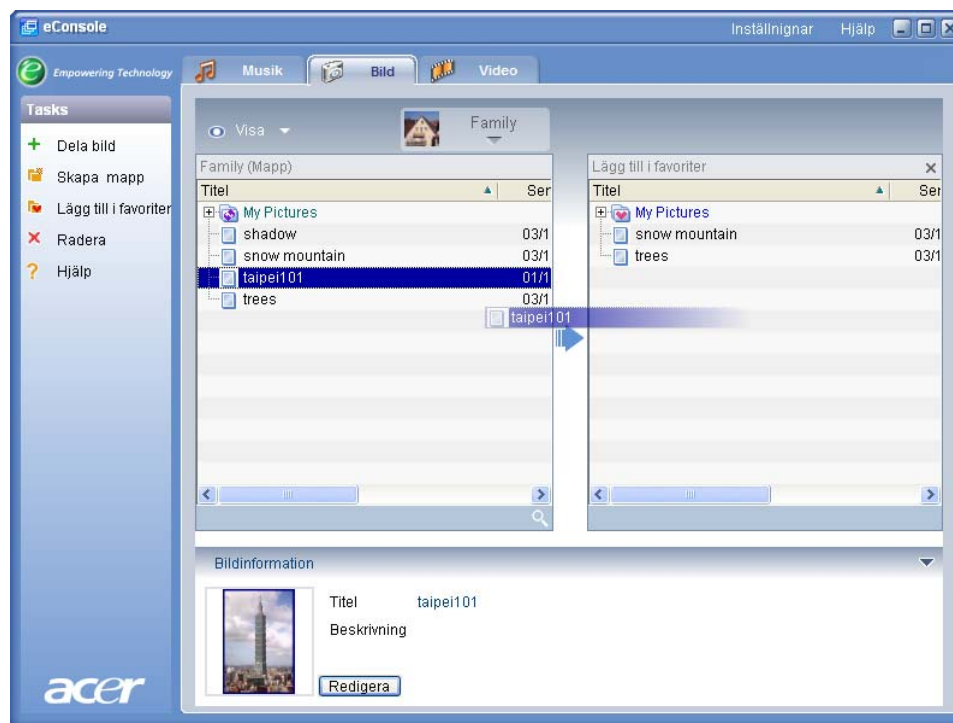
## Skapa och redigera favoriter

Om du vill skapa favoriter klickar du på ikonen **Lägg till i favoriter** i eConsoles vänstermeny. Då öppnas fönstret för att hantera favoriter.

Bläddra bland dina delade filer genom att klicka på deras ikoner och välj de mappar eller låtar som du vill lägga till i mappen med favoriter. När du vill lägga till en mapp till en lista med favoriter klickar du på dess ikon, håller musknappen nertryckt, drar mappen och släpper den i det högra fältet.

Du lägger till fler foton i en mapp med favoriter genom att dra och släppa dem.

En mapp med favoriter visas med en ikon som föreställer ett hjärta och en enskild bild visas med ett foto.



Om du vill ta bort eller ändra namn på en bild eller mapp högerklickar du på objektet och väljer önskad åtgärd.

Du kommer enkelt åt och visar dina favoritbilder och visar dem som ett bildspel på din tv med konsolen eConsole.

## Hantera videofiler

Du kan använda eConsoles videoläge för att organisera alla kompatibla digitala filmer i ett bibliotek, skapa mappar med favoritfilmer eller för att visa dina videoklipp på din tv med eConsole.

## Dela video

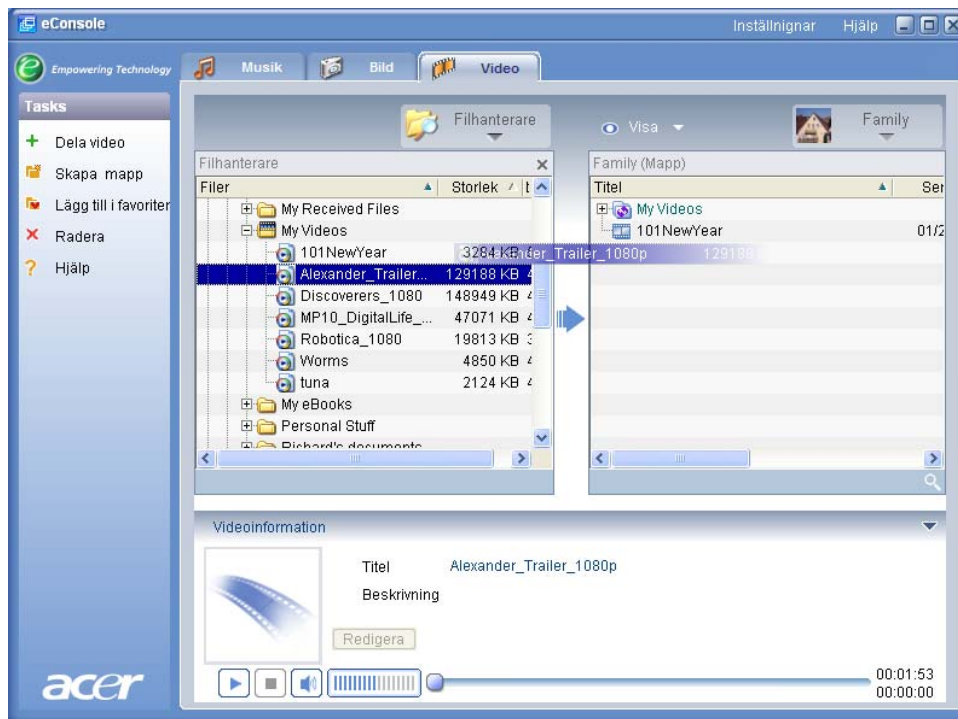
Om du delar mappar och videoklipp i eConsole kommer du åt och visar dem med Acer eConsole via din tv.

Med eConsole kan alla familjemedlemmar eller användare dela mappar och filer med videoklipp. Användarna kan välja att visa bara de videoklipp de vill höra på och hålla annat innehåll avskilt från andra användare.

Om du vill dela mappar klickar du på ikonen **Dela video** högst upp i eConsoles vänstermeny. Då visas filhanteringsfönstret.

Bläddra bland dina delade filer genom att klicka på deras ikoner och välj den mapp eller det videoklipp som du vill lägga till.

För att dela en mapp klickar du på dess ikon, drar och släpper den i fältet till höger.



De mappar du delar visas när du öppnar videomenyn i eConsole. När du har delat dem kan du visa mapparnas innehåll med programvaran eConsole.

Om du inte längre vill dela en mapp kan du när som helst högerklicka på mappen i det högra fältet och välja **Radera**.

Om du vill byta namn på en delad mapp markerar du den i fältet till höger och väljer **Döp om**.

Du kan redigera eller visa en annan familjemedlems eller användares delade mappar genom att öppna snabbmenyn i det övre högra hörnet och välja vilken användares filer du vill komma åt på menyn.

## Skapa en ny videomapp

Med eConsole kan du skapa nya mappar för att spara videofiler.

Om du vill skapa en ny mapp i fältet för delade videoklipp klickar du på **Skapa Mapp** i eConsoles vänstermeny.

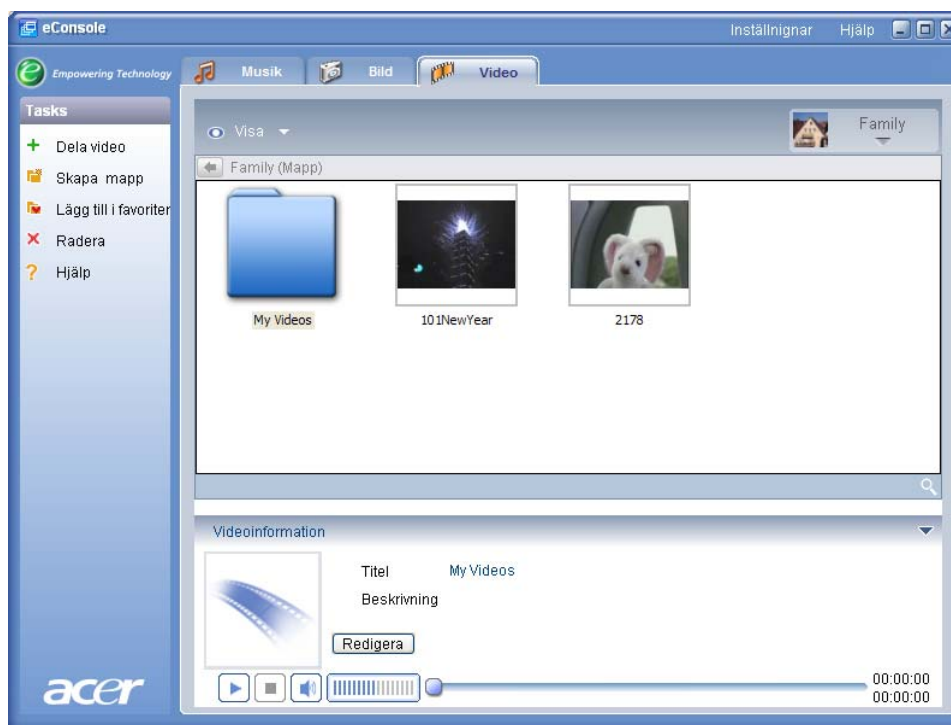
Då skapas en ny mapp i fältet för delade videoklipp.

Du kan kopiera videoklipp till den här mappen, så kan du visa dem med programvaran eConsole och eConsole.

## Visa videomappar

Du ändrar sättet som dina videofiler visas på genom att klicka på **Visa** ovanför fältet med filerna. I snabbmenyn väljer du mellan två visningsalternativ: miniatyrbilder eller mappar.

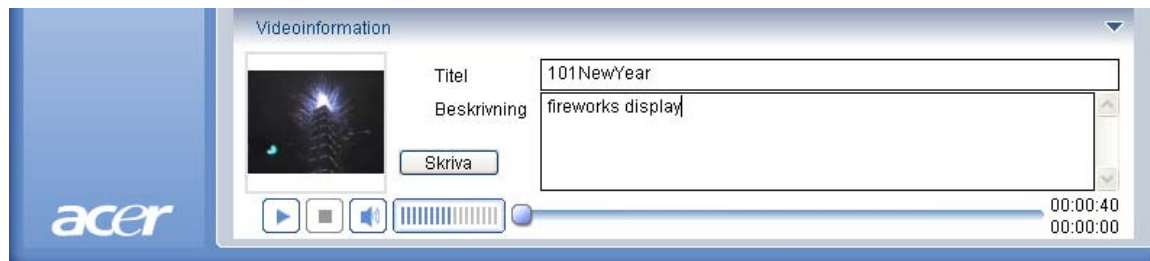
Miniatyrbildsvisning



## Redigera information om videoklipp

Låtarna i ditt bibliotek med videoklipp innehåller information som används i eConsole för att kategorisera och spara dem.

När du markerar ett videoklipp visas informationen för det videoklipppet i fältet **Videoinformation** längst ner i fönstret.



Klicka på knappen **Redigera** om du vill redigera informationen. Ange och ändra information enligt dina önskemål och uppdatera den genom att klicka på **Skriva**.

## Favoriter

Favoriter är ett enkelt sätt att organisera dina videoklipp och göra det lättare att hitta dem när ditt bibliotek med digitala videoklipp växer.

Du skapar favoriter med programvaran eConsole på din dator. När du skapat dem kommer du åt och visar dem på din tv med konsolen eConsole och dess fjärrkontroll.

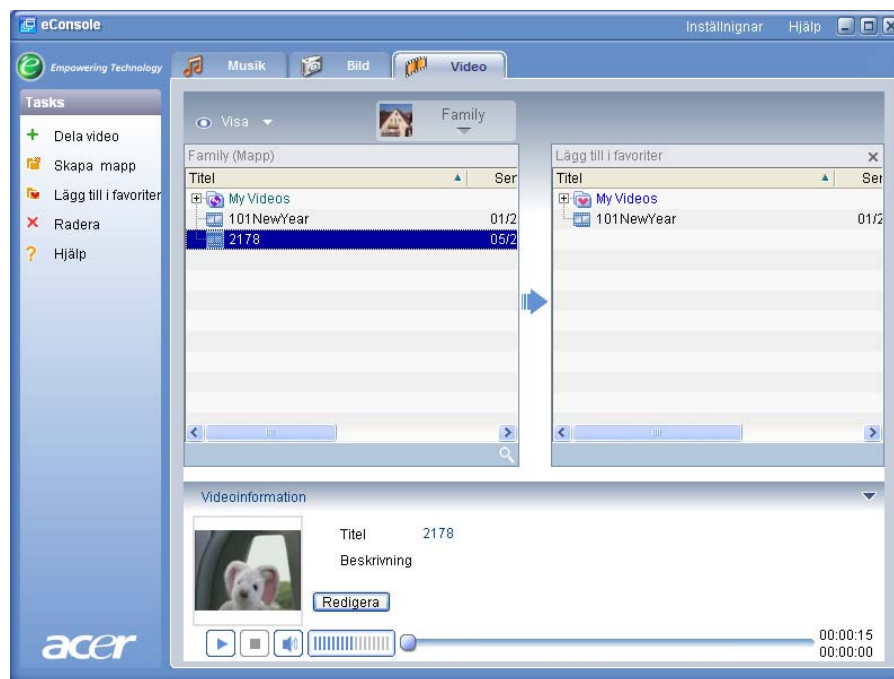
## Skapa och redigera favoriter

Om du vill skapa favoriter klickar du på ikonen **Lägg till i favoriter** i eConsoles vänstermeny. Då öppnas fönstret för att hantera favoriter.

Bläddra bland dina delade filer genom att klicka på deras ikoner och välj de mappar eller låtar som du vill lägga till i mappen med favoriter. När du vill lägga till en mapp till en lista med favoriter klickar du på dess ikon, drar mappen och släpper den i det högra fältet.

Du lägger till fler videoklipp i en mapp med favoriter genom att dra och släppa dem.

En mapp visas med en ikon som föreställer ett hjärta och ett enskilda filmklipp med en filmikon.



Om du vill ta bort eller ändra namn på ett videoklipp eller en mapp högerklickar du på objektet och väljer önskad åtgärd.

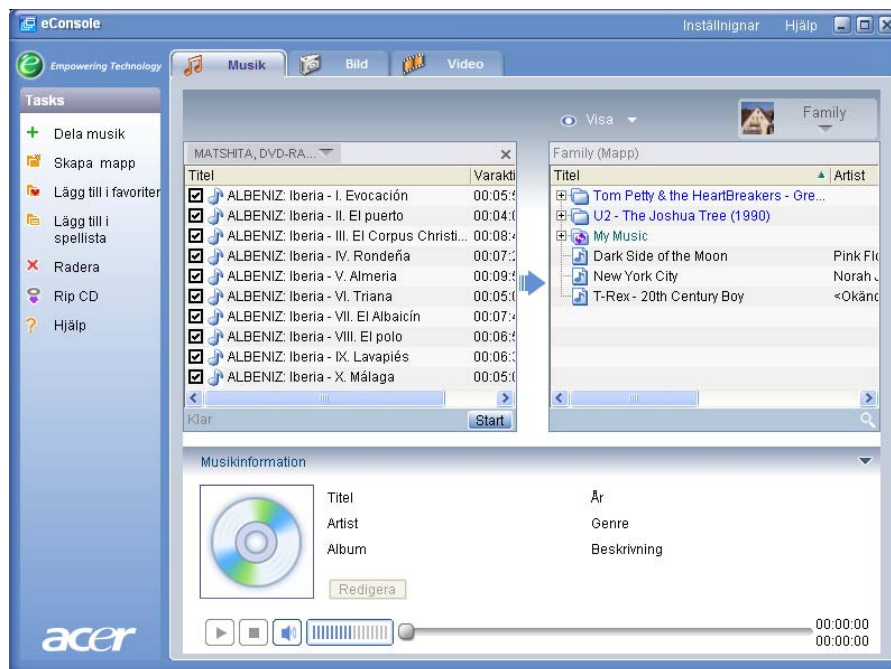
Du kommer enkelt åt och visar dina favoritvideoklipp och visar dem på din tv med konsolen eConsole.

## Kopiera en ljud-cd

Med eConsole kan du kopiera musikfiler från en cd och spara dem på hårddisken antingen som MP3- eller WMA-filer. Om du vill kopiera en cd väljer du Rip CD på vänstermenyn.

Innehållet på cd-skivan visas i fönstret till vänster. Markera de låtar du vill kopiera. Klicka på **Starta** när du är klar.

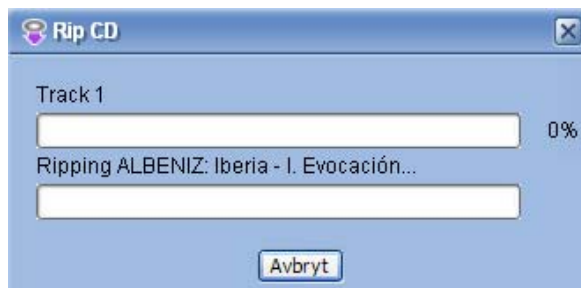
Du blir ombedd att bekräfta eller välja en annan målmapp. Börja kopiera låtarna genom att klicka på **OK**.



Du blir ombedd att bekräfta eller välja en annan målmapp.

Om du vill ändra kvalitetsinställningarna för filerna du kopierar måste du använda menyn Avancerade inställningar. Mer information om det finns i avsnittet [Inställningsmeny](#).

Klicka på **Starta** när du vill börja kopiera, En förloppsindikator visas. Du kan avbryta kopieringen när som helst genom att klicka på **Avbryt**.

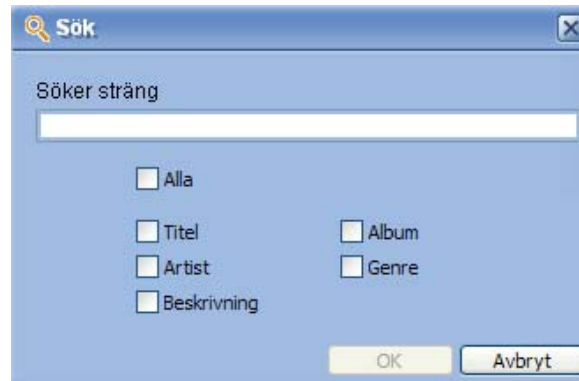




## Söka efter media

Om du vill söka efter en mediafil - låt, bild eller videoklipp - klickar du på sökikonen (förstoringsglas) nere till höger i filhanteringsfältet.

Sökfönstret öppnas.



Ange namn och uppgifter om den fil du söker efter. Du kan begränsa sökningen genom att markera kryssrutorna. Börja söka genom att klicka på **OK**.

Sökkriterierna är olika för de olika medialägena. I musikläget kan du till exempel välja att söka efter album, genrer eller artister.

Sökresultat visas i filhanteringsfältet så som i bilden nedan.



**Obs!** Sökfunktionen fungerar bara för aktuell mediatyp och användare. Du kan alltså inte söka efter videoklipp i musikläget.

## Inställningsmeny

Med inställningsmenyn kan du ändra och hantera användarkonton och mediaservrar som du använder med eConsole.

Du öppnar inställningsmenyn genom att högerklicka på **Inställningar** uppe till höger i programfönstret. En snabbmeny med tre alternativ visas: **Kontohanterare**, **Enhetskanterare** och **Avancerade inställningar**.

Välj önskat alternativ.

## Kontohanterare

Med Acer eConsole kan alla familjemedlemmar eller användare skapa personliga konton. Varje användare kan spara musik, video och bilder på sitt konto.

Med den funktionen är det enkelt för en familj att organisera sina filer och spara alla sina mediafiler i separata användarkonton.

Om du vill skapa eller redigera ett konto öppnar du fönstret Kontohanterare. Klicka på **Inställningar** högst upp i eConsole-fönstret och välj **Kontohanterare** på snabbmenyn.

Fönstret Kontohanterare visas.



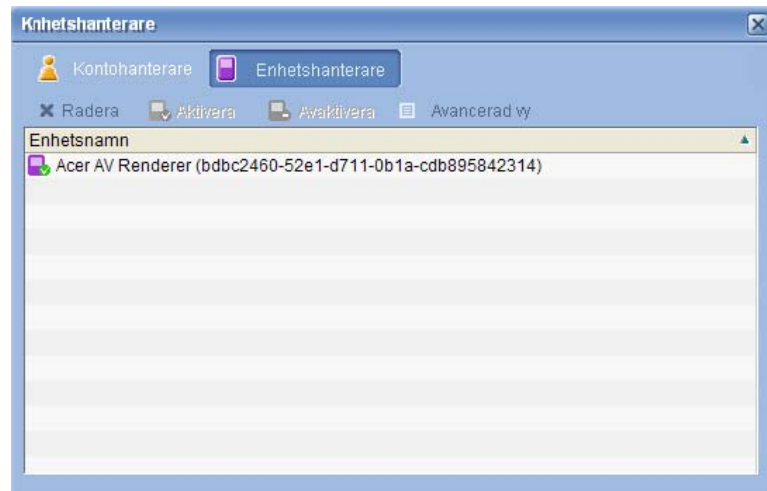
I det här fönstret kan du skapa nya konton och lägga till en personlig bild för varje konto.

Om du vill skapa ett nytt konto klickar du på **+ Lägg till**. Då visas det nya kontot till vänster i fönstret. Klicka på det nya kontot och ange kontoinnehavarens namn i namnrutan. Du kan sedan välja en bild som finns i Member's Pictures. Du kan också välja en mer personlig bild genom att klicka på **bläddringsikonen**. Då kan du välja en valfri bildfil på datorn.

Om du vill ta bort ett oönskat användarkonto markerar du det och klickar sedan på **X Radera** högst upp i fönstret.

# Enhetshanterare

Från inställningsmenyn kan du också öppna fönstret **Enhetshanterare**. I det här fönstret kan du aktivera och avaktivera mediaservrar, kontrollera avancerade inställningar och ta bort oönskade servrar.



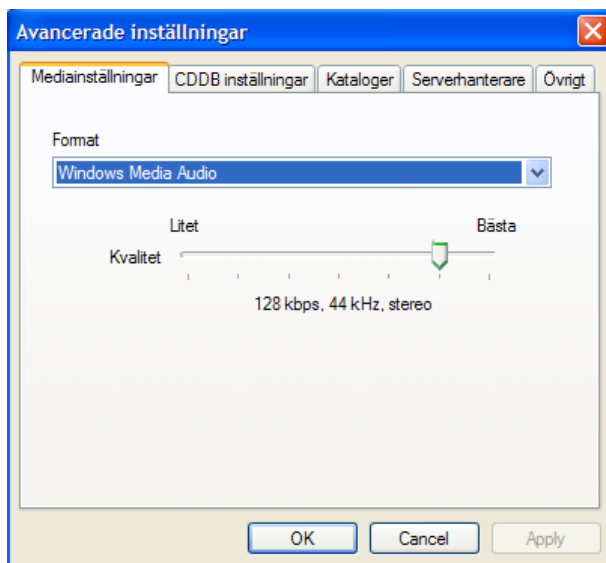
Om du vill aktivera eller avaktivera en server markerar du serverns namn och väljer **Aktivera** eller **Avaktivera**, beroende på serverns aktuella status.

Om du vill kontrollera de avancerade inställningarna markerar du en server och klickar på **Avancerad vy**. Då visas aktuella inställningar och information för servern.

Om du vill ta bort en server markerar du den och klickar på **Radera**.

## Avancerade inställningar

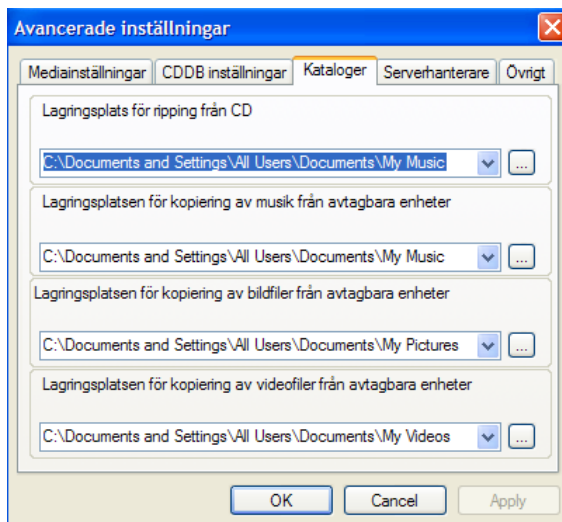
Om du väljer Avancerade inställningar visas fönstret Avancerade inställningar. Där kan du ställa in många av de avancerade funktionerna för eConsole.



Klicka på fliken för den funktion som du vill göra ändringar för.

### Kataloger

Om du väljer Kataloger kan du ställa in sökvägen för att spara filer när du kopierar låtar från en cd-skiva, eller kopierar bilder, musik och videoklipp från externa lagringsenheter med USB 2.0-anslutning.



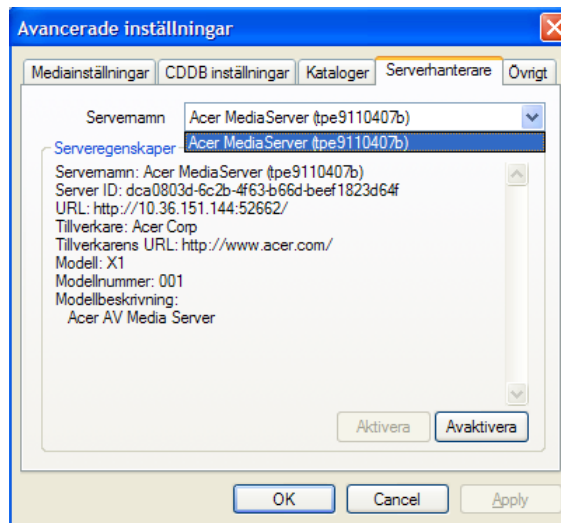
Om du vill ändra sökvägen klickar du på knappen bredvid fältet med sökvägen och anger en annan sökväg.

Bekräfta genom att klicka på **Skriva** och avsluta genom att klicka på **OK**.

## Serverhanterare

Om du klickar på Server manager kan du kontrollera egenskaperna för mediaserverna i ditt nätverk.

Du väljer en server genom att klicka på pilen och välja en i listrutan. Du kan då kontrollera serverns inställningar.



Du kan också aktivera eller avaktivera en mediaserver genom att klicka på **Avaktivera** eller **Aktivera**, beroende på serverns aktuella status.

Spara inställningarna genom att klicka på **Skriva** och avsluta genom att klicka på **OK**.

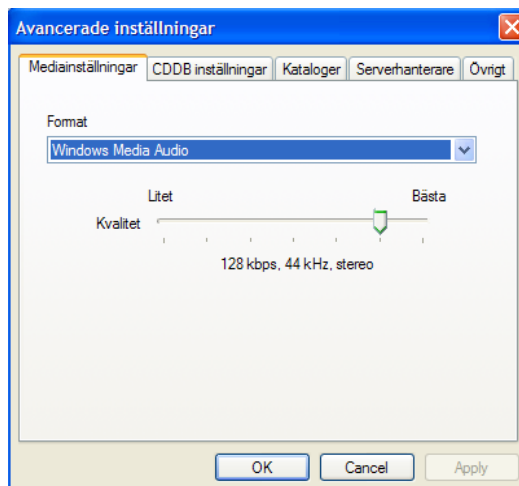
## Ovrigt

Om du klickar på Miscellaneous kan du välja om Acers startprogram ska aktiveras när du startar datorn.

Spara inställningarna genom att markera kryssrutan och klicka på **Skriva**. Avsluta genom att klicka på **OK**.

## Mediainställningar

Klicka på Media settings om du vill ställa in kvaliteten för musikfiler som du skapas i eConsole när du kopierar filer från en cd.



Välj den typ av fil du vill ändra inställningarna för i listrutan och använd sedan skjutreglaget för att ställa in önskad kvalitet.

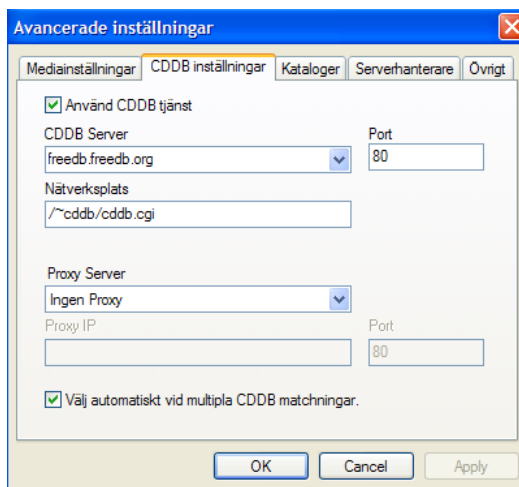
Spara inställningarna genom att klicka på **Skriva** och avsluta genom att klicka på **OK**.

**Viktigt!** Kom ihåg att filer med högre kvalitet tar mer plats på hårddisken.

### CDDB inställningar

Om du klickar på CDDB inställningar kan du ändra de Internet-inställningar som används för att hämta information om musikfiler.

Funktionen används i eConsole för att automatiskt hitta information och albumomslag för musikfiler som du sparar i ditt bibliotek.



Du kan aktivera eller avaktivera funktionen, byta server och göra ändringar för avancerade serverfunktioner.

**Obs:** Acer rekommenderar att du inte ändrar de här inställningarna.

# Hitta hjälp

Om du stöter på problem när du använder programvaran eConsole kan du få hjälp.

Klicka på hjälpknappen uppe till höger i fönstret eller knappen längst ner i vänstermenyn.

Då visas ett hjälpfönster.



I hjälpfönstret finns information och anvisningar om hur du använder eConsole. Klicka bara på ett ämne i innehållsfältet till vänster så visas uppgifterna.

Om du efter att ha sökt hjälp i hjälpfönstret ändå inte har löst ditt problem kontaktar du närmaste Acer-återförsäljare för att få hjälp.

Information finns också på Acers webbplats: <http://global.acer.com>