

液晶显示器 快速安装指南



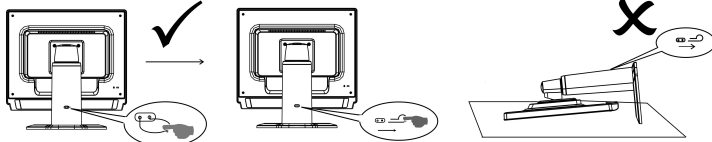
安全说明

连接和使用计算机显示器的时候，请详阅和遵守以下之规定：

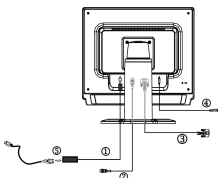
- 请确定您的显示器所使用的电源符合您当地的标准。
- 请将显示器的插头插到附近最方便连接的电源插座上。
- 请将显示器放在一个稳固的平面上，并且小心轻放。若坠落、强烈撞击或以尖利、粗糙工具接触的话，屏幕可能会损坏。
- 请将显示器放在干燥且灰尘少的地方。
- 如果电源线已经损坏，绝对不可以使用显示器。请勿让任何物品压到电源线，并且应该让电源线远离人员往来的通道。
- 绝对不可将任何金属物品插到显示器的开孔中，这样做会有触电的危险。
- 为了避免触电，绝对不可以碰触显示器内部的零件。只有合格的技术人员才可以打开显示器的外壳。
- 将显示器的电源插头从电源插座上拔下时，应抓住插头而不可拉扯电线。
- 显示器外壳上的开孔是为了通风用的，因此为避免过热，请勿让这些开孔被阻塞或者被覆盖住。此外应当避免将显示器放在床、沙发、地毯或者其它柔软的表面，这样可能会使显示器底部通风用的开孔阻塞。如果您要将显示器放在书柜或者其它封闭的空间中，请确定其具有良好的通风情况。
- 请勿让显示器受到雨淋，且不可在靠近水源的地方使用。如果显示器不小心沾到水，请立即将插头拔掉，并且联络合格的经销商，必要时您可以使用沾湿的软布来擦拭显示器，但是应确定先将显示器的插头拔掉。
- 如果您的显示器无法正常操作，尤其是发出异常的声音或者有异味出现时；请立即将插头拔掉，并且联络合格的经销商或者服务中心。



将显示器连接到计算机上



依上图所示，将显示器支架处的插销拔出。然后可进行高度调整，请注意在拔插销时将机器立在桌上防止显示器顶部弹起。



在执行下列步骤之前，关闭计算机电源。

1. 将电源适配器直流电源线连接到液晶显示器后部的 DC-In 端口。
2. 将 15 针 D-Sub 线的一端连接到液晶显示器后部，另一端连接到计算机的 D-Sub 端口。
3. (仅双路输入机型) 将 24 针 DVI 线的一端连接到液晶显示器后部，另一端连接到计算机的 DVI 端口。
4. 连接液晶显示器音频输入和计算机音频输出 (绿色端口) 之间的音频线。
5. 将液晶显示器的电源线插入附近的电源插座。将电源线另一端插入电源适配器。
6. 打开液晶显示器和计算机的电源。

如果显示器无法显示图像，请参考这份说明书中的问题排除单元。

故障排除小指南：

无电源——显示器电源指示灯未被开启。

- 必须确保显示器的电源线与显示器的电源端口之间紧密连接，并且保证其电源线插头完全插入电源的插座。
- 为了测试电源的插座是否能够正常工作，你可以将一个用电器插入插座，例如台灯，看其是否发光。
- 为了测试显示器的电源线是否能够正常工作，你可以将你的计算机电源线接入显示器，看显示器指示灯是否开启。

无图象——虽然显示器的指示灯亮着，但是，屏幕上却没有任何图象出现。

- 必须确保视频连接器与你的计算机之间已经恰当连接。
- 必须确保你的计算机已经开启且能够正常的运行。
- 将显示器关闭，并且检查视频电缆针，必须确保确实没有任何电缆针被弯曲了。

操作细节

请参考与显示器随附的光盘中的用户指南。

