

液晶監視器 快速安裝指南



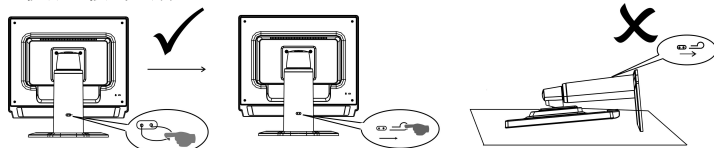
安全說明

連接和使用電腦監視器的時候，請詳閱和遵守以下之規定：

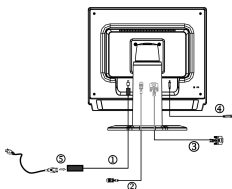
- 請確定您的監視器所使用的電源適合您當地的交流電源。
- 請將監視器的插頭插到附近最方便連接的電源插座上。
- 請將監視器小心置於堅實的表面。若掉落、強烈撞擊、或以尖銳、粗糙工具接觸的話，螢幕可能會損壞。
- 請將監視器置於乾燥且少灰塵的地方。
- 如果電源線已經損壞，絕對不可以使用監視器。請勿讓任何物品壓到電源線，並且應該讓電源線遠離人員往來的通道。
- 絕對不可將任何金屬物品插到監視器的開孔中。這樣做可能有觸電的危險。
- 為避免觸電，絕對不可以碰觸監視器內部的零件。只有合格的技術人員才可以打開監視器的外殼。
- 將監視器的插頭從電源插座上拔下時，應抓住插頭而不可拉扯電線。
- 監視器外殼上方的開孔是為了通風用的，因此為了避免過熱，請勿讓這些開孔被阻塞或者被覆蓋住。此外應當避免將監視器放在床、沙發、地毯或者其他柔軟的表面上。這樣可能會使監視器底部通風用的開孔阻塞。如果您要將監視器放在書櫃或者其他封閉的空間中，請確定其具有良好的通風情況。
- 請勿讓監視器受到雨淋，且不可在靠進水源的地方使用。如果監視器不小心沾到水，請立即將插頭拔掉，並且聯絡合格的經銷商。必要時您可以使用沾溼的軟布來擦拭監視器，但是應確定先將監視器的插頭拔掉。
- 如果監視器無法正常操作，尤其是發出任何異常的聲音或者有異味出現時；請立即將插頭拔掉，並且聯絡合格的經銷商或者服務中心。



將監視器連接到電腦上



依上圖所示，將顯示器支架處的插銷拔出。然後可進行高度調整，請注意在拔插銷時將機器立在桌上防止顯示器頂部彈起。



在執行以下程序之前，請先關閉電腦電源。

- 將電源變壓器的 DC 纜線連接到監視器後方的 DC 輸入連接埠上。
- 將 15 pin D-Sub 纜線的一端連接到監視器的後方，將另一端連接到電腦的連接埠上。
- (僅針對雙路輸入機型) 將 24 pin DVI 纜線的一端連接到監視器的後方，將另一端連接到電腦的 DVI 連接埠上。
- 將音源線連接到監視器的聲音輸入與 PC 的聲音輸出（綠色連接埠）之間。
- 將監視器的電源纜線插到最近的插座上。將電源線的另一端插到電源變壓器上。
- 開啓監視器與電腦電源。

如果監視器無法顯示影像，請參考這份說明書中的問題排除單元。

疑難排解提示

沒有電源 - 監視器的電源指示燈不亮。

- 請確定監視器電纜是否完全插入了監視器的電源連接埠以及電源插座上。
- 請將電燈之類的正常電器裝置插頭插入插座中來測試是否供電正常。
- 請為監視器使用其他電源電纜。您可以使用電腦的電源電纜來執行此項測試。

沒有影像 - 監視器的電源指示燈亮著，但螢幕上沒有影像。

- 請確定影像接頭是否正確地連接到了電腦上。
- 請確定電腦電源是開啓的，其功能也是正常的。
- 請關閉監視器電源來檢查影像電纜針腳。請確定針腳沒有彎曲。

操作細節

請參考本監視器所附之光碟中的使用者指南。

