

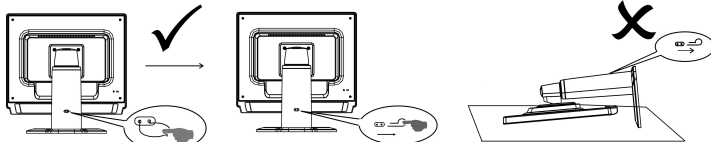
Lcd-monitor Snel Aan De Slag

Veiligheidsinstructies

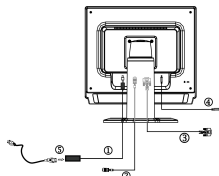
Let op de volgende aanwijzingen bij het aansluiten en gebruiken van de monitor:

- Controleer of de monitor geschikt is voor de netspanning in uw woonplaats.
- Zet de monitor bij een gemakkelijk toegankelijk stopcontact.
- Zet de monitor op een stevige oppervlakte en behandel hem voorzichtig. Het scherm kan beschadigd worden als het valt en als het geraakt wordt met een scherp of schurend voorwerp.
- Zet de monitor op een droge plaats met een minimum aan stof.
- Gebruik de monitor niet als de voedingskabel beschadigd is. Zet geen voorwerpen op de voedingskabel, en leg de kabel niet op plaatsen waar personen erover zouden kunnen struikelen.
- Steek geen metalen voorwerpen in de openingen van de monitor. U loopt daarmee het gevaar van elektrische schokken.
- Raak de binnenkant van de monitor niet aan. U loopt daarmee het gevaar van elektrische schokken. Alleen een bevoegde technicus mag de behuizing van de monitor openen.
- Trek aan de stekker, niet aan de kabel, als u de kabel uit het stopcontact neemt.
- Openingen in de behuizing van de monitor dienen voor ventilatie. Om oververhitting te vermijden mogen deze openingen niet geblokkeerd of bedekt worden. Zet de monitor verder niet op een bed, bank, kleed of andere zachte oppervlakte. U zou daarmee de ventilatieopeningen onderin de behuizing blokkeren. Zet u de monitor in een boekenkast of een ander meubel, zorg dan voor voldoende ventilatie.
- Stel de monitor niet bloot aan regen en gebruik hem niet bij water. Wordt de monitor nat, neem dan de stekker uit het stopcontact en raadpleeg een bevoegde technicus. De buitenzijde van de monitor kan met een vochtige doek worden schoongemaakt, mits u eerst de stekker uit het stopcontact neemt.
- Werk de monitor niet normaal—bijvoorbeeld als hij ongebruikelijke geluiden en geuren produceert—neem dan de stekker uit het stopcontact en raadpleeg een bevoegde leverancier of servicecentrum.

De monitor op een computer aansluiten



Trek de pin uit het voetstuk, zoals in de afbeelding, en stel dan de hoogte in. Leg de machine op de tafel bij het uittrekken van de pin, zodat het bovenste deel van het scherm niet losschiet.



Zet de computer uit voor u deze procedure uitvoert.

1. Sluit het voedingsapparaat met de gelijkstroomkabel aan op de voedingsingang achterop de monitor.
2. Sluit het ene uiteinde van de 15-pins D-Sub-kabel aan op de achterkant van de monitor en het andere op de D-Sub-aansluiting van de computer.
3. (Voor model met video ingangen) Sluit een uiteinde van de 24-pins DVI-kabel aan op de achterkant van de monitor en het andere op de DVI-aansluiting van de computer.
4. Sluit de audiokabel aan tussen de audio-ingang van de monitor en de audio-uitgang van de computer (groene aansluiting).
5. Sluit de voedingskabel van de monitor aan op een contactdoos. Steek het andere uiteinde van de voedingskabel in het voedingsapparaat.
6. Zet de monitor en de computer aan.

Toont de monitor een beeld, dan is de installatie voltooid. Wordt er geen beeld getoond, lees dan de tekst over foutzoeken in deze handleiding.

Tips voor het foutzoeken

Geen voeding – Het indicatielampje van de monitor brandt niet.

- Controleer of de voedingskabel goed is aangesloten op de voedingsingang van de monitor en op het stopcontact.
- Controleer het stopcontact door een ander elektrisch apparaat, zoals een lamp, aan te sluiten.
- Probeer een andere voedingskabel. U kunt hiervoor de voedingskabel van de computer gebruiken.

Geen video – Het indicatielampje brandt maar er is geen beeld op het scherm.

- Controleer of de videoconnector goed op de computer is aangesloten.
- Controleer of de computer ingeschakeld is en goed functioneert.
- Zet de monitor uit en controleer de pinnen van de videokabel. Er mogen geen verbogen pinnen zijn.

Bediening

Lees voor de bediening de handleiding op de cd die met de monitor is geleverd.