

Moniteur LCD

Guide de Mise en route



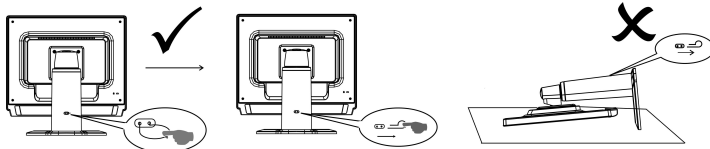
Instructions de Sécurité

Observez les instructions de sécurité suivantes lors de la connexion et de l'utilisation de votre moniteur.

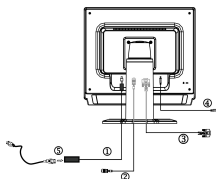
- Assurez-vous que votre moniteur est dans la bonne norme électrique d'alimentation CA disponible dans votre région.
- Placez votre moniteur près d'une prise électrique facile d'accès.
- Posez le moniteur sur une surface solide et manipulez-le avec soins. L'écran pourrait être endommagé en cas de chute et de coup brusque ou par un outil pointu ou abrasif.
- Installez votre moniteur dans un endroit le moins humide possible et avec le moins de poussière possible.
- N'utilisez jamais votre moniteur si le câble d'alimentation est endommagé. Ne laissez aucun objet posé sur le câble d'alimentation et gardez-le loin du passage de personnes.
- N'insérez jamais d'objets métalliques dans les ouvertures du moniteur. Ceci pourrait provoquer un danger d'électrocution.
- Pour éviter une électrocution, ne jamais toucher l'intérieur du moniteur. Seul un technicien qualifié professionnel peut ouvrir le boîtier du moniteur.
- Assurez-vous de tenir la fiche de la prise au lieu du câble lui-même lorsque vous déconnectez le moniteur de la prise électrique murale.
- Les rainures sur le boîtier du moniteur sont faites pour la ventilation. Pour éviter toute surchauffe, les rainures ne doivent être pas obstruées ou couvertes. De plus, évitez d'utiliser le moniteur sur un lit, un divan, un tapis ou autres surfaces molles. Ceci pourrait bloquer les rainures de ventilation en bas du boîtier. Si vous placez le moniteur dans une bibliothèque ou dans d'autres espaces enfermés, assurez-vous que la ventilation est suffisante.
- N'exposez pas le moniteur à la pluie et ne l'utilisez pas près de l'eau. Si le moniteur reçoit de l'eau accidentellement, débranchez-le immédiatement et contactez un vendeur agréé. Vous pouvez nettoyer l'intérieur du moniteur avec un tissu humide si nécessaire, mais assurez-vous d'avoir débranché le moniteur au préalable.
- Si votre moniteur ne fonctionne pas correctement—en particulier, si un bruit anormal ou de la fumée sortent du moniteur—débranchez-le immédiatement et contactez un vendeur agréé ou le centre de dépannage.



Connecter votre Moniteur à un Ordinateur



Retirez la broche du support du moniteur comme illustré sur la figure puis réglez la hauteur. Faites attention de bien redresser l'appareil sur la table lorsque vous retirez la broche de manière à éviter que la partie supérieure du moniteur s'éjecte.



Mettez votre ordinateur hors tension avant d'exécuter la procédure suivante.

1. Connectez le câble cc de l'adaptateur secteur sur le port Entrée CC situé à l'arrière du moniteur.
2. Connectez l'une des extrémités du câble D-Sub 15 broches sur l'arrière de votre moniteur et connectez l'autre extrémité sur le port D-Sub de l'ordinateur.
3. (Modèle Double entrée uniquement) Connectez l'une des extrémités du câble DVI 24 broches sur l'arrière du moniteur et connectez l'autre extrémité sur le port DVI de l'ordinateur.
4. Connectez le câble audio entre l'entrée audio du moniteur et la sortie audio du PC (port vert).
5. Branchez le câble d'alimentation de votre moniteur dans une prise murale proche. Branchez l'autre extrémité du cordon d'alimentation dans l'adaptateur secteur.
6. Allumez votre moniteur et votre ordinateur.

Si le moniteur n'affiche aucune image, référez-vous à la section de dépannage de ce guide.

Astuces de Dépannages

Pas d'Alimentation – Le témoin d'alimentation du moniteur s'éteint.

- Assurez-vous que le câble d'alimentation du moniteur est complètement inséré dans le port d'alimentation du moniteur ainsi que dans la prise électrique murale.
- Testez la prise électrique murale en branchant un appareil électrique fonctionnant comme une ampoule.
- Essayez un autre câble d'alimentation sur le moniteur. Vous pouvez utiliser le câble d'alimentation de l'ordinateur pour réaliser ce test.

Pas de Vidéo – Le témoin d'alimentation du moniteur est en marche mais il n'y a pas d'image sur l'écran.

- Assurez-vous que le connecteur vidéo est correctement branché à l'ordinateur.
- Assurez-vous que l'ordinateur est en marche et qu'il fonctionne correctement.
- Eteignez le moniteur et vérifiez les broches du câble vidéo. Assurez-vous qu'il n'y a aucune broche tordue.

Détails de Fonctionnement

Veillez vous référer au Guide Utilisateur dans le CD-ROM livré avec ce moniteur.

