

LCD-Monitor

Kurzanleitung

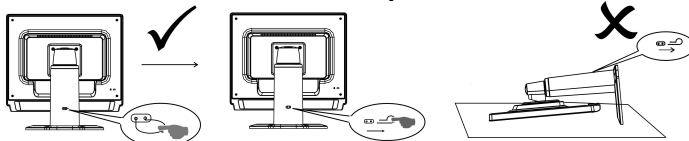


Sicherheitshinweise

Beachten Sie beim Anschließen und Gebrauchen Ihres Monitors folgende Sicherheitshinweise:

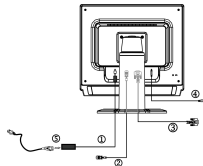
- Vergewissern Sie sich, dass der Netzstrom in Ihrer Umgebung mit der Stromversorgung für Ihren Monitor übereinstimmt.
- Platzieren Sie Ihren Monitor in der Nähe einer leicht zugänglichen Steckdose.
- Platzieren Sie Ihren Monitor auf eine stabile Fläche und gehen vorsichtig mit ihm um. Der Bildschirm kann durch Fallenlassen, einen kräftigen Schlag oder Berührung mit einem spitzen oder rauen Gegenstand beschädigt werden.
- Stellen Sie Ihren Monitor an eine Stelle mit niedriger Luftfeuchtigkeit und möglichst wenig Staub auf.
- Gebrauchen Sie Ihren Monitor nicht, wenn das Netzkabel beschädigt ist. Achten Sie darauf, dass nichts auf dem Netzkabel lastet und verlegen es nicht an eine Stelle, an der auf das Kabel getreten werden kann.
- Schieben Sie niemals etwas metallisches durch die Monitoröffnungen. Die Nichtbeachtung kann zu einem gefährlichen elektrischen Schlag führen.
- Langen Sie niemals das Innere des Monitors an, um sich nicht der Gefahr eines elektrischen Schlags auszusetzen. Nur eine qualifizierte Fachkraft darf das Gehäuse des Monitors öffnen.
- Ziehen Sie beim Herausziehen des Netzsteckers nicht am Kabel, sondern halten den Stecker.
- Das Monitorgehäuse hat Öffnungen, die zur Lüftung dienen. Diese Öffnungen dürfen nicht verstopft oder zugedeckt werden, um eine Überhitzung zu vermeiden. Gebrauchen Sie den Monitor nicht auf einem Bett, Sofa, Kissen oder anderen weichen Oberflächen, da dies die Lüftungsöffnungen am Gehäuse unten blockieren kann. Wenn Sie den Monitor in ein Regal oder ein anderes geschlossenes Fach stellen, dann achten Sie bitte darauf, dass die Luftzirkulation noch ausreichend ist.
- Setzen Sie den Monitor keinen Regen aus oder gebrauchten ihn neben Wasser. Sollte der Monitor aus Versehen nass werden, dann ziehen Sie bitte sofort den Netzstecker und nehmen Kontakt mit Ihrem Händler auf. Wenn nötig können Sie das Äußere des Monitors mit einem Lappen abwischen. Ziehen Sie aber bitte vorher den Netzstecker.
- Funktioniert der Monitor nicht einwandfrei—z.B. wenn es ungewohnte Geräusche gibt oder ein Geruch vom Gerät kommt—, dann ziehen Sie bitte den Netzstecker sofort und nehmen Kontakt mit Ihrem Händler oder Kundendienst auf.

Anschließen des Monitors an einen Computer



Ziehen Sie den Stift wie in den Abbildungen angezeigt aus dem Stützrahmen des Bildschirms heraus und verstellen Sie dann die Höhe. Achten Sie beim Herausziehen des Stiftes darauf, dass das Gerät aufrecht auf dem Tisch steht, damit das Oberteil des Bildschirms nicht herausfällt.

2



Schalten Sie Ihren Computer aus, bevor Sie nachstehende Schritte durchlaufen.

1. Schließen Sie das Gleichstromkabel des Netzgeräts für Ihren Monitor an den Gleichstromanschluss auf der Rückseite des Monitors an.
 2. Verbinden Sie ein Ende des 15-pol. D-Sub-Kabels mit der Rückseite des Monitors und das andere Ende mit dem D-Sub-Anschluss des Computers.
 3. (nur Modell mit Doppelingang) Verbinden Sie ein Ende des 24-pol. DVI-Kabels mit der Rückseite des Monitors und das andere Ende mit dem DVI-Anschluss des Computers.
 4. Verbinden Sie das Audiokabel mit dem Audioeingang des Monitors und dem Audioausgang des PCs (grüner Anschluss).
 5. Schließen Sie das Netzkabel des Monitors an eine nahegelegene Steckdose an. Schließen Sie das andere Ende des Netzkabels an das Netzteil an.
 6. Schalten Sie Ihren Computer und Monitor ein.
- Zeigt Ihr Monitor kein Bild an, dann beziehen Sie sich bitte auf den Abschnitt Fehlersuche in diesem Benutzerhandbuch.

Tipps zur Fehlerbehebung

Kein Strom - Die Strom-Anzeige des Monitors ist aus.

- Stellen Sie sicher, dass das Netzkabel des Monitors richtig mit dem Stromanschluss des Monitors und mit einer Steckdose verbunden ist.
- Testen Sie die Funktionsfähigkeit der Steckdose, indem Sie ein anderes elektrisches Gerät wie z.B. eine Lampe an die Steckdose anschließen.
- Testen Sie die Funktionsfähigkeit des Netzkabels des Monitors. Sie können z.B. das Computernetzkabel zum Testen verwenden.

Kein Video - Die Stromanzeige des Monitors ist ein, aber es gibt kein Bild auf dem Bildschirm.

- Stellen Sie sicher, dass der Videostecker richtig mit dem Computer verbunden ist.
- Stellen Sie sicher, dass der Computer eingeschaltet und in Ordnung ist.
- Schalten Sie den Computer aus und prüfen Sie die Kontaktstifte des Videosteckers. Stellen Sie sicher, dass keine Kontaktstifte verbogen sind.

Bedienungsdetails

Beziehen Sie sich bitte auf das Benutzerhandbuch auf der CD-ROM, die mit dem Monitor mitgeliefert wird.

