

Monitora LCD

Guida Rapida per l'avvio

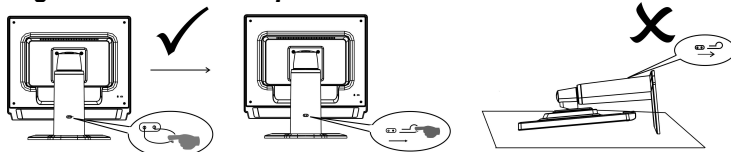


Istruzioni sulla Sicurezza

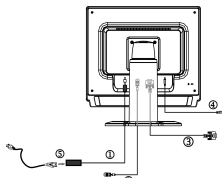
- Osservare le seguenti linee di condotta quando si collega 3ed utilizza il monitor:
 - Assicurarsi che il monitor sia tarato elettricamente per operare operate con l'alimentazione AC disponibile nella vostra zona.
 - Collocare il monitor vicino una presa di corrente accessibile.
 - Collocare il monitor su una superficie solida e trattarlo con cura. Lo schermo puo essere danneggiato se il monitor e' fatto cadere e' urtato con violentemente o toccato con un utensile affilato o abrasivo.
 - Collocare il monitor in un luogo con poca umidità ed il minimo di polvere.
 - Non utilizzare mai il monitor se il cavo di alimentazione e' danneggiato. Non permettere ad alcun oggetto di appoggiare sul cavo di alimentazione e mantenerlo lontano da zone di passaggio ove sia possibile calpestarlo e / o inciampare.
 - Non inserire mai alcun oggetto metallico nelle fessure del monitor. Diversamente vi esponente al pericolo di scosse elettriche.
 - Per evitare scosse elettriche non toccare mai l'interno del monitor. Solamente un tecnico qualificato puo aprire la custodia del monitor.
 - Quando si scollega il monitor dalla presa di corrente assicurarsi di tirare la spina non il cavo.
 - Le fessure sul mobile del monitor sono designate alla fornitura di ventilazione. Per evitare il surriscaldamento, queste fessure non devono essere ne bloccate ne coperte. Evitare, inoltre, di utilizzare il monitor su un letto, tappeto, divano e qualsiasi altra superficie imbottita. Diversamente si bloccheranno le fessure di ventilazione alla base del mobile. Se si colloca il monitor in una libreria o in un altro spazio chiuso, assicurarsi di fornire un'adeguata ventilazione.
 - Non esporre mai il alla pioggia e non utilizzarlo mai in vicinanza d'acqua. Se il monitor si bagna accidentalmente, scollegarlo e contattare immediatamente un rivenditore autorizzato. E' possibile pulire il la parte esterna del monitor, quando necessario, con un panno umido ma assicurarsi per prima cosa di aver scollegato il monitor.
 - Se il monitor non opera normalmente ed in aprticolare se ci sono stami suoni od odori provenienti da esso, scollegare immediatamente il monitor e contattare un rivenditore autorizzato o il centro assistenza.



Collegare il Monitor al Computer



Estrarre il perno della dalla struttura di supporto come mostrato nella figura, poi regolare l'altezza. Notare che è necessario che l'unità sia perpendicolare al tavolo quando si estrae il perno, per evitare che lo schermo sia espulso dalla sede.



Spegnere il computer prima di eseguire la procedura che segue.

1. Collegare il cavo dell'adattatore di corrente CD alla porta ingresso CD sul retro del monitor.
2. Collegare una estremità del cavo D-Sub a 15 pin al retro del monitor e l'altra estremità alla porta D-Sub del computer.
3. (Solamente modello a doppio ingresso) Collegare una estremità del cavo DVI a 24 pin al retro del monitor e l'altra estremità alla porta DVI del computer.
4. Collegare il cavo audio tra l'ingresso audio del monitor e l'uscita audio del PC (porta verde).
5. Inserire il cavo d'alimentazione del monitor in una presa limitrofa. Inserire l'altra estremità del cavo d'alimentazione nell'adattatore di corrente.
6. Accendere il monitor ed il computer.

Se il monitor non visualizza alcuna immagine, fare riferimento alla sezione di questa Guida "Risoluzione dei Problemi".

Suggerimenti per la risoluzione ei problemi

Assenza alimentazione – L'indicatore d'alimentazione del monitor è spento.

- Assicurarsi che il cavo d'alimentazione del monitor sia inserito completamente sia nella porta alimentazione del monitor, sia nella presa di corrente.
- Controllare la presa di corrente collegando un altro dispositivo elettrico funzionante, quale una lampada.
- Provare con un altro cavo d'alimentazione. Per questo controllo è possibile utilizzare il cavo d'alimentazione del computer.

Assenza video - L'indicatore d'alimentazione del monitor è acceso ma non ci sono immagini sullo schermo.

- Assicurarsi che il connettore video sia propriamente collegato al computer.
- Assicurarsi che il computer sia acceso e che funzioni correttamente.
- Spegner il monitor e controllare i pin del cavo video. Assicurarsi che nessun pin sia piegato.

Dettagli operativi

Fare riferimento alla Guida nel CD-ROM allegato a questo monitor.