

Monitor LCD

Petunjuk Singkat

Petunjuk Keselamatan.

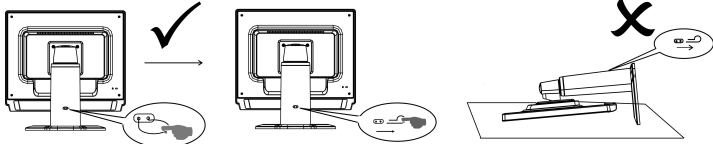


Ikuti petunjuk-petunjuk keselamatan berikut ketika memasang dan menggunakan monitor:

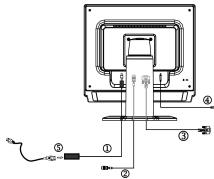
- Pastikan monitor dioperasikan dengan daya AC yang sesuai dengan tempat Anda.
- Letakkan monitor di dekat stopkontak listrik yang mudah dijangkau.
- Letakkan monitor dengan hati-hati di tempat dengan permukaan yang keras. Layar dapat menjadi rusak jika terjatuh atau terkena benda tajam atau kasar.
- Letakkan monitor di tempat yang kering dan bebas debu.
- Jangan gunakan monitor bila kabel daya rusak. Jangan letakkan apa pun pada kabel daya, dan jauhkan kabel tersebut dari tempat yang sering dilalui orang.
- Jangan masukkan benda logam kedalam lubang sirkulasi udara monitor. Hal itu akan menimbulkan bahaya kejutan listrik.
- Untuk menghindari kejutan listrik, jangan sentuh bagian dalam monitor. Hanya teknisi ahli saja yang boleh membuka tutup monitor.
- Pastikan memegang steker, bukan kabel, ketika melepas kabel daya monitor dari stopkontak.
- Lubang-lubang pada casing monitor disediakan untuk sirkulasi udara. Untuk mencegah panas yang berlebihan, lubang-lubang ini tidak boleh terhalang atau tertutup. Monitor juga tidak boleh digunakan di atas tempat tidur, sofa, karpet atau tempat dengan permukaan lembut lainnya. Jika hal tersebut dilakukan, maka lubang sirkulasi udara di bagian bawah casing monitor akan terhalang. Jika monitor diletakkan dalam lemari buku atau tempat tertutup lainnya, pastikan tersedia sirkulasi udara yang memadai.
- Monitor jangan sampai terkena air hujan atau ditempatkan di dekat air. Jika monitor tiba-tiba basah, lepaskan kabel daya dan hubungi segera agen resmi ACER. Anda dapat membersihkan bagian luar monitor dengan kain lembab bila perlu, namun pastikan kabel daya monitor sudah dilepas.
- Jika monitor anda tidak beroperasi secara normal—terutama, jika ada suara-suara atau bau yang tidak wajar dari monitor—lepaskan segera kabel monitor dan hubungi agen resmi atau pusat layanan ACER.



Menghubungkan Monitor ke Komputer



Tarik kait pengencang dari dudukan penyangga monitor seperti pada gambar, kemudian atur ketinggian dudukan tersebut. Ingat, saat menarik kait pengencang ini, taruhlah perangkat tersebut di atas meja agar bagian atas monitor tidak terlepas.



Matikan komputer Anda sebelum menjalankan prosedur di bawah ini.

1. Hubungkan kabel adapter output dc ke port input DC di bagian belakang monitor.
2. Hubungkan ujung kabel Sub-D 15-pin ke bagian belakang monitor dan hubungkan ujung lainnya ke port Sub-D komputer.
3. (Model Dual-Input) Hubungkan ujung kabel DVI 24-pin ke bagian belakang monitor dan hubungkan ujung lainnya ke port DVI komputer.
4. Hubungkan kabel audio antara input audio monitor dan output audio PC (port hijau).
5. Pasang kabel daya monitor pada stopkontak terdekat. Hubungkan ujung lain dari kabel daya ke adapter tegangan.
6. Matikan monitor dan komputer Anda.

Jika monitor mengeluarkan gambar, penginstalan sudah selesai. Bila tidak ada gambar, ikuti petunjuk pada bagian identifikasi dan perbaikan dalam petunjuk singkat ini.



Petunjuk untuk Identifikasi dan Perbaikan Masalah

Tidak Ada Daya – Lampu indikator daya pada monitor tidak menyala.

- Pastikan kabel daya monitor sudah terpasang dengan benar pada port daya monitor dan stopkontak listrik.
- Lakukan pengujian stopkontak listrik dengan menggunakan peralatan listrik seperti lampu.
- Cobalah dengan kabel daya yang lain pada monitor. Anda dapat menggunakan kabel daya komputer untuk menjalankan pengujian ini.

Tidak Ada Video – Lampu indikator daya pada monitor menyala, namun tidak ada gambar pada layar.

- Pastikan konektor video sudah terpasang dengan benar pada komputer.
- Pastikan komputer sudah dihidupkan dan berfungsi dengan benar.
- Matikan komputer, kemudian periksa pin kabel video. Pastikan tidak ada pin yang bengkok.

Petunjuk Pengoperasian

Lihat buku petunjuk pada CD-ROM yang disediakan bersama monitor ini.

