

LCD モニタ クイックスタートガイド

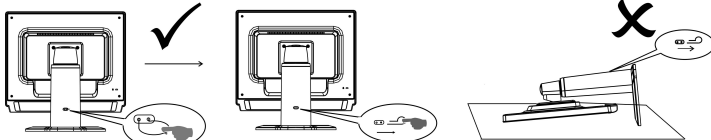


安全に関する指示

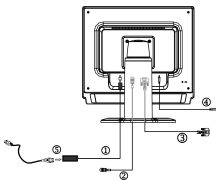
モニタを接続して使用するときは、次の安全に関する指示をお守りください。

- ・ モニタが、お住まいの地域で利用可能な AC 電源で操作するために、電氣的に定格されていることを確認します。
- ・ モニタはコンセントのすぐ傍に配置し、すぐで電源プラグを抜けるようにしてください。
- ・ モニタは丈夫な面に置き、注意して扱ってください。画面は、落としたり、強く打ち付けたり、鋭い物体や研磨剤に触れると損傷することがあります。
- ・ モニタは、湿気や埃のできるだけ少ない場所に設置してください。
- ・ 電源ケーブルが損傷している場合、絶対にモニタを使用しないでください。電源ケーブルの上に物を置かないようにし、歩くときに足を引っかけることのない場所にケーブルを設置してください。
- ・ モニタの開口部に金属物質を差し込まないでください。感電する危険があります。
- ・ 感電の原因となるので、モニタの内部には決して触れないでください。モニタのケースは、専門技術者以外は開けることができません。
- ・ コンセントからモニタを抜くときは、ケーブルではなく、プラグを持つようにしてください。
- ・ モニタのキャビネットの開口部は、通気のために設けられています。過熱することがあるので、これらの開口部を塞いだり覆ったりしないでください。また、ベッド、ソファ、ラグ、またはその他の柔らかい面でモニタを使用することは避けてください。キャビネットの底面の通気用開口部が塞がれることがあります。モニタを本箱やその他の密閉されたスペースに置く場合、適切な通気があるか確認してください。
- ・ モニタを雨にさらしたり、水気のあるところで使用することは避けてください。モニタをうっかり濡らした場合、コンセントを抜き直ちに公認の代理店にご連絡ください。必要に応じて濡った布でモニタの外部を拭くことはできますが、まずモニタのプラグを抜いていることを確認してください。
- ・ モニタが正常に動作しない場合、特に、異常な音や臭いがある場合、直ちにモニタのコンセントを抜き、公認の代理店またはサービスセンターにご連絡ください。

モニタをコンピュータに接続する+



図に示すようにディスプレイの支持フレームからピンを引き抜き、高さを調整します。ピンを引き抜くとき、マシンはテーブルの上に乗っすぐに立てるようにしてください。そうでないとディスプレイの上半部分が外れることがあります。



次の手順を実行する前に、コンピュータの電源をオフにしてください。

1. 電源アダプタの DC ケーブルをモニタ背面の DC インポートに接続します。
2. 15ピン D-Sub ケーブルの一方の端をモニタ背面に接続し、もう一方の端をコンピュータの D-Sub ポートに接続します。
3. (デュアル入力モデル) 24ピン DVI ケーブルの一方の端をモニタ背面に接続し、もう一方の端をコンピュータの DVI ポートに接続します。
4. オーディオケーブルをモニタのオーディオ入力と PC のオーディオ出力 (緑色のポート) に接続します。
5. モニタの電源ケーブルを手近のコンセントに差し込みます。電源コードのもう一方の端を電源アダプタに差し込みます。
6. モニタとコンピュータの電源をオンにします。

モニタに画像が表示されれば、取り付けは完了です。画像が表示されない場合、本書の「故障かなと思ったら」を参照してください。

故障かなと思ったら、のヒント

電源が入らない- モニタの電源インジケータがオフになっている

- ・ モニタの電源ケーブルがモニタの電源ポートおよびコンセントに完全に差し込まれているか確認します。
- ・ ランプなどの正常な電源装置を差し込んで、コンセントをテストします。
- ・ モニタに他の電源ケーブルを差し込んでみます。コンピュータの電源ケーブルを使用して、このテストを実施することができます。

ビデオが表示されない- モニタの電源インジケータはオンになっているが、画面に画像が出ない

- ・ ビデオコネクタがコンピュータに正しく接続されているか確認します。
- ・ コンピュータがオンになっていて、適切に機能するか確認します。
- ・ モニタの電源をオフにしてビデオケーブルのピンをチェックします。曲がっているピンがないことを確認します。

操作上の詳細

このモニタに付属する CD-ROM のユーザーズガイドを参照してください。

