

# Monitor LCD

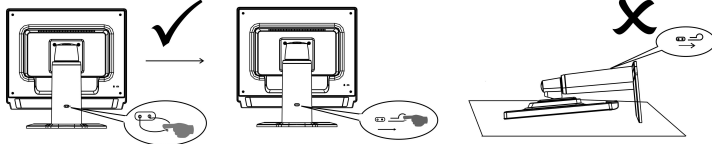
## Guia de Configuração Rápida

### Instruções de segurança

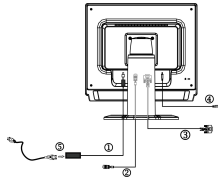
Observe as seguintes recomendações de segurança ao conectar e utilizar seu monitor:

- Certifique-se que o monitor esteja classificado eletricamente para operar com a alimentação alternada (CA) disponível no local de instalação do monitor;
- Coloque o monitor próximo de uma tomada elétrica de fácil acesso;
- Coloque o monitor sobre uma superfície firme e manipule-o com cuidado. A tela pode ser danificada se cair ao chão, sofrer uma pancada forte ou se for tocada por um objeto afiado ou abrasivo;
- Coloque o monitor em local com baixa umidade e o mínimo de poeira;
- Nunca use seu monitor se o cabo de força estiver danificado. Não permita que nenhum objeto fique sobre o cabo de força e posicione-o de forma que as pessoas não possam tropeçar nele;
- Nunca introduza qualquer tipo de objetos metálicos nas aberturas do monitor. Se o fizer, poderá haver risco de choque elétrico;
- Para evitar a ocorrência de choque elétrico, nunca toque o interior do monitor. O gabinete do monitor só deve ser aberto por um técnico qualificado;
- Certifique-se de segurar o conector e não o cabo, ao desconectar o cabo de força do monitor de uma tomada elétrica;
- As aberturas existentes no gabinete do monitor propiciam ventilação ao monitor. Para evitar superaquecimento, estas aberturas não devem ser bloqueadas ou cobertas. Além disso, evite colocar o monitor sobre camas, sofás, tapetes ou outros tipos de superfície macias. Isso pode bloquear as aberturas de ventilação que estão na parte inferior do gabinete. Se colocar o monitor em uma estante ou outro espaço fechado, certifique-se que exista ventilação adequada;
- Não exponha o monitor à chuva nem utilize-o perto de água. Se o monitor for acidentalmente molhado, desconecte-o da tomada imediatamente e entre em contato com um revendedor autorizado. Quando necessário, você poderá limpar a parte exterior do monitor com um pano úmido, mas certifique-se
- Se seu monitor não funcionar normalmente, especialmente se emitir ruídos ou odores estranhos, desconecte-o imediatamente da tomada e entre em contato com um revendedor autorizado.

### Conectando seu monitor ao computador



Puxe o pino da estrutura de apoio do pino como indica a figura e depois ajuste a altura. Tenha em conta que depois de puxar o pino, deve colocar a máquina de pé na mesa para evitar que a parte superior do ecrã seja ejectada.



Desligue o computador antes de realizar o procedimento abaixo.

1. Conecte o cabo do adaptador de CC na porta DC-In na parte traseira do monitor.
2. Conecte uma extremidade do cabo D-Sub de 15 pinos na parte traseira do monitor e conecte a outra extremidade do cabo à porta D-Sub do computador.
3. (Modelo de Dupla Entrada) Conecte uma extremidade do cabo DVI de 24 pinos na parte traseira do monitor e conecte a outra extremidade à porta DVI do computador.
4. Conecte o cabo de áudio entre a entrada de áudio do monitor e a saída de áudio do PC (porta verde).
5. Conecte o cabo de energia de seu monitor em uma tomada próxima. Conecte a outra extremidade do cabo de energia no adaptador de energia elétrica.
6. Ligue o monitor e o computador.

Se o monitor não exibir imagem, consulte a seção "Dicas para a solução de problemas", contida neste guia.

### Dicas para a solução de problemas

#### Sem energia elétrica – o indicador de energia do monitor está desligado.

- Certifique-se que o cabo de energia elétrica do monitor esteja conectado corretamente à tomada de energia elétrica do monitor e à tomada elétrica da rede de energia elétrica.
- Teste a tomada de energia elétrica da rede elétrica conectando um dispositivo elétrico qualquer, como uma lâmpada.
- Tente usar outro cabo de energia para conectar o monitor. É possível usar o cabo de energia elétrica do computador para realizar o teste.

#### Nenhum sinal de vídeo – o indicador de energia do monitor está ligado, mas não aparece imagem na tela.

- Certifique-se que o conector de vídeo esteja conectado corretamente ao computador.
- Certifique-se que o computador esteja ligado e operando corretamente.
- Desligue o monitor e verifique os pinos do cabo de vídeo. Certifique-se que não haja pinos quebrados ou tortos.

### Detalhes de operação

Favor consultar o guia do usuário no CD-ROM fornecido com o monitor.