

Monitor LCD

Skrócony Przewodnik

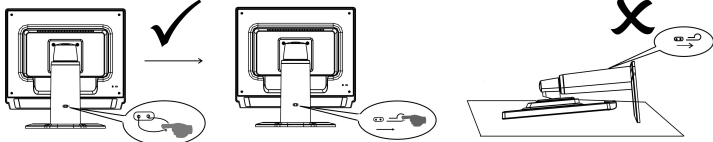
Instrukcje bezpieczeństwa

W czasie podłączania i używania monitora należy przestrzegać następujących przepisów bezpieczeństwa:

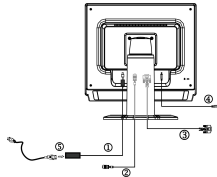
- Upewnij się, że zasilanie monitora odpowiada zasilaniu wejściowemu w miejscu używania.
- Monitor należy umieścić w pobliżu łatwo dostępnego gniazda zasilania.
- Umieść monitor na stabilnej powierzchni i postępuj z nim ostrożnie. Po zrzuceniu, uderzeniu ostrym przedmiotem, lub na skutek dotknięcia ostrym lub szorstkim przedmiotem monitor może ulec uszkodzeniu.
- Umieść monitor w miejscu, w którym nie będzie narażony na działanie wysokiej wilgotności i kurzu.
- Nie wolno używać monitora, kiedy przewód jest uszkodzony. Na przewodzie nie wolno umieszczać żadnych przedmiotów i należy go umieścić tak, aby nie był deptany ani przekraczany.
- Do otworów monitora nie należy wkładać żadnych metalowych przedmiotów. Może to spowodować niebezpieczeństwo porażenia elektrycznego.
- Aby zapobiec niebezpieczeństwu porażenia prądem nie dotykaj wewnętrznych części monitora. Obudowa monitora może być zdjeta jedynie przez wykwalifikowanego pracownika technicznego.
- Należy pamiętać, by przy wyłączeniu monitora z gniazda zasilania trzymać za wtyczkę, a nie za sznur.
- Otwory w obudowie monitora służą do wentylacji. Nie powinno się blokować ani przykrywać otworów, aby nie spowodować przegrzania urządzenia. Nie należy umieszczać monitora na łóżkach, wersalkach, dywanach ani na innych miękkich powierzchniach. Może to spowodować zablokowanie otworów wentylacyjnych na dnie obudowy. Jeżeli monitor zostanie umieszczony w szafce lub w innym zamkniętym pomieszczeniu, należy pamiętać o zapewnieniu odpowiedniej wentylacji.
- Należy zabezpieczyć monitor przed działaniem deszczu i nie powinno się go używać w pobliżu wody. W razie przypadkowego zamoczenia monitora należy odłączyć urządzenie z gniazda zasilania i natychmiast skontaktować się z pracownikami autoryzowanego przedstawicielstwa firmy. W razie konieczności zewnętrzna część monitora można zmyć wilgotną ściereczką, wcześniej należy jednak wyłączyć monitor z gniazda zasilania.
- Jeżeli monitor nie działa normalnie, a szczególnie w przypadku, kiedy z wnętrza urządzenia dochodzą niezwykłe dźwięki lub zapach, należy urządzenie natychmiast wyłączyć z gniazda i skontaktować się z pracownikiem autoryzowanego przedstawicielstwa lub serwisu.



Podłączanie monitora do komputera



Wymyj zatyczkę ze wspornika monitora, w sposób pokazany na rysunku, a następnie wyreguluj wysokość. Zwróć uwagę, aby podczas wyciągania zatyczki monitor znajdował się w pionie, co uchroni ekran monitora przed wysunięciem się ze wspornika.



Przed wykonaniem poniższej procedury, należy wyłączyć zasilanie komputera.

1. Podłącz kabel prądu stałego zasilacza do portu wejścia prądu stałego z tyłu monitora.
2. Podłącz jeden koniec 15-pinowego kabla D-Sub do złącza z tyłu monitora, a drugi koniec do portu D-Sub komputera.
3. (Tylko model z dwoma wejściami) Podłącz jeden koniec 24-pinowego kabla DVI do złącza z tyłu monitora, a drugi koniec do portu DVI komputera.
4. Podłącz kabel audio pomiędzy wejściem audio monitora a wyjściem audio komputera (port oznaczony kolorem zielonym).
5. Podłącz kabel zasilający monitora do najbliższego źródła zasilania. Podłącz drugi koniec przewodu zasilającego do zasilacza.
6. Włącz monitor i komputer.

Jeżeli na monitorze nie pojawia się obraz, zajrzyj do części rozwiązywania problemów w tym podręczniku.

Rady dotyczące wykrywania i rozwiązywania problemów

Brak zasilania- dioda zasilania monitora jest wygaszona

- Upewnij się, czy przewód zasilania jest właściwie umieszczony w gnieździe zasilania monitora i w gnieździe sieci zasilającej.
- Sprawdź gniazdo sieci zasilającej podłączając do niego działające urządzenie elektryczne, na przykład lampkę.
- Wypróbuj inny przewód zasilania. Próbę tę można przeprowadzić używając przewodu zasilania komputera.

Brak obrazu – Kontrolka zasilania monitora świeci się, ale na ekranie nie ma obrazu

- Upewnij się, czy złącze wideo jest prawidłowo przyłączone do komputera.
- Upewnij się, czy komputer jest włączony i czy działa prawidłowo.
- Wyłącz monitor i sprawdź styki złącza przewodu sygnałowego. Upewnij się, czy styki te nie są pogięte.

Szczególne instrukcje dotyczące obsługi

Prosimy skontaktować z instrukcją obsługi umieszczonej na płycie CD-ROM dołączonej do monitora.

