

Жидкокристаллический монитор

Краткое руководство

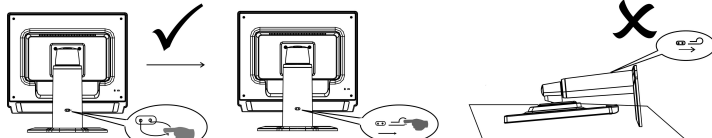
Инструкции по технике безопасности



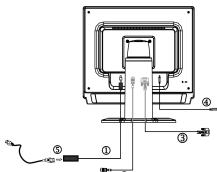
При подключении монитора и работе с ним соблюдайте следующие правила:

- Убедитесь в том, что напряжение питания монитора соответствует сети переменного тока вашего региона.
- Устанавливайте монитор вблизи от легкодоступной электрической розетки.
- Устанавливайте монитор на прочную поверхность и обращайтесь с ним бережно. Экран монитора может быть поврежден при падении, резком толчке или соприкосновении с острым или абразивным предметом.
- Устанавливайте монитор в помещении с низкой влажностью и минимальной запыленностью.
- Не используйте монитор с поврежденным сетевым шнуром.
- Не кладите никакие предметы на сетевой шнур. Не прокладывайте сетевой шнур в местах, где об него можно споткнуться.
- Не вставляйте какие-либо металлические предметы в вырезы корпуса монитора. Это может привести к поражению электрическим током.
- Во избежание поражения электрическим током не прикасайтесь к внутренним деталям монитора. Корпус монитора должен открывать только квалифицированный мастер.
- Отключая монитор от электрической розетки, беритесь за вилку, а не за кабель.
- Отверстия в корпусе монитора предназначены для вентиляции. Во избежание перегрева нельзя блокировать или закрывать эти отверстия. Кроме того, не устанавливайте монитор на кровати, диване, коврик или других мягких поверхностях. В противном случае вентиляционные отверстия в нижней части монитора могут оказаться перекрытыми. При установке монитора в книжной полке или в другом закрытом пространстве необходимо обеспечить достаточную вентиляцию.
- Не допускайте попадания монитора под дождь и не используйте его рядом с водой. Если в монитор случайно попадет влага, немедленно отключите его от электрической розетки и обратитесь к уполномоченному дилеру. При необходимости внешние поверхности монитора можно протирать влажной тканью, однако перед этим обязательно отключите монитор от электрической розетки.
- При нарушении нормальной работы монитора – особенно если он издает необычные звуки или из него идет запах – немедленно отсоедините его от электрической розетки и обратитесь к уполномоченному дилеру или в сервисный центр.

Подключение монитора к компьютеру



Извлеките штифт из каркаса, поддерживающего дисплей, как показано на рисунке, и отрегулируйте высоту. Учтите, что при извлечении штифта следует поднять аппарат – в противном случае дисплей может выскользнуть.



Выключите компьютер перед тем, как выполнять описанную ниже процедуру.

1. Подсоедините кабель питания блока питания к разъему питания, расположенному на задней панели монитора.
 2. U; color: red; mso-ansi-language: Подключите один конец 15-контактного кабеля с разъемом D-Sub к задней панели монитора, а второй конец кабеля - к порту D-Sub компьютера.
 3. (модель с двумя входами) Подключите один конец 24-контактного кабеля DVI к задней панели монитора, а второй конец кабеля - к порту DVI компьютера.
 4. Подключите звуковой кабель к аудиовходу монитора и выходу звуковой платы компьютера (зеленый разъем).
 5. Подключите кабель питания монитора к розетке сети питания. Подключите другой конец кабеля питания к блоку питания.
 6. Включите монитор и компьютер.
- Если изображение на мониторе не появляется, обратитесь к разделу настоящего Руководства "Поиск и устранение неисправностей".

Советы по поиску и устранению неисправностей

Нет питания – Индикатор питания монитора не горит.

- Убедитесь, что кабель питания монитора полностью вставлен в гнездо питания монитора и электрическую розетку.
- Проверьте электрическую розетку, подключив к ней работающий электрический прибор, например, настольную лампу.
- Попробуйте использовать монитор с другим кабелем питания. Для проведения этого теста Вы можете использовать кабель питания компьютера.

Нет видеосигнала – Горит индикатор питания монитора, но на экране отсутствует изображение

- Убедитесь, что видеоразъем надлежащим образом подсоединен к компьютеру.
- Убедитесь, что компьютер включен и правильно функционирует.
- Выключите монитор и проверьте контакты видеокабеля. Убедитесь, что контакты не погнуты.

Информация об эксплуатации

Пожалуйста, обратитесь к руководству пользователя, находящемуся на компакт-диске, который входит в комплект поставки монитора.

