

LCD-skärm

Handbok i snabbinstallation

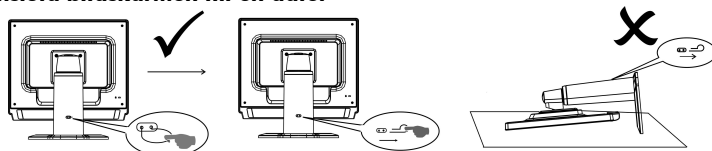
Säkerhetsinstruktioner



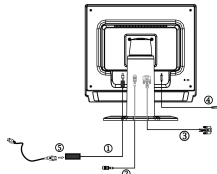
Följ dessa säkerhetsriktlinjer när du ansluter och använder bildskärmen:

- Kontrollera att bildskärmen har rätt elektrisk märkning för växelströmmen i din region.
- Placera bildskärmen nära ett lätt åtkomligt eluttag.
- Placera bildskärmen på en stabil yta och hantera den varsamt. Skärmen kan ta skada om den tappas, får en hård stöt eller vidrörs med ett skarpt eller slipande föremål.
- Placera bildskärmen på en plats med låg luftfuktighet och minimalt med damm.
- Använd absolut inte bildskärmen om strömsladden är skadad. Placera ingenting ovanpå strömkabeln, och dra strömkabeln så att man inte kan snava över den.
- Stoppa inte in metallföremål i bildskärmens öppningar. Det kan orsaka elstöt.
- Undvik elstöt genom att inte vidröra bildskärmens innanmäte. Endast en behörig elektriker får öppna bildskärmens hölje.
- Håll i kontakten, inte i kabeln, när du kopplar loss bildskärmen från ett eluttag.
- Öppningarna i bildskärmens skåp är avsedda för ventilation. För att förhindra överhettning får dessa öppningar inte blockeras eller täckas över. Använd inte bildskärmen på en säng, soffa, matta eller liknande mjuk yta. Det kan blockera ventilationsöppningarna på skåpet. Om du placerar bildskärmen i en bokhylla eller i annat instängt utrymme, se till att det finns fullgod ventilation.
- Utsätt inte bildskärmen för regn. Använd inte bildskärmen nära vatten. Om bildskärmen råkar bli blöt, koppla ur strömkabeln och kontakta genast en auktoriserad återförsäljare. Du kan rengöra bildskärmens utsida med en fuktig tygtrasa vid behov. Koppla alltid ur strömkabeln först.
- Om bildskärmen inte fungerar normalt — i synnerhet om den ger ifrån sig konstiga ljud — koppla genast ur strömkabeln och kontakta en auktoriserad återförsäljare eller servicecenter.

Ansluta bildskärmen till en dator



Dra ut sprinten från bildskärmens stödram enligt bilden och justera därefter höjden. Tänk på att när du drar ut sprinten ska enheten stå rak på skrivbordet för att förhindra att bildskärmens övre del åker ut.



Stäng av datorn innan du utför proceduren nedan.

1. Anslut nätadaptorns likströmskabel till likströmporten (DC) på bildskärmens baksida.
2. Anslut ena änden av 15-stifts D-Sub-kabeln till bildskärmens baksida, och anslut den andra änden till datorns D-Sub-port.
3. (endast modell med dubbel ingång) Anslut ena änden av 24-stifts DVI-kabeln till bildskärmens baksida, och anslut den andra änden till datorns DVI-port.
4. Anslut ljudkabeln mellan bildskärmens ljudingång och PC:ns ljudutgång (grön port).
5. Anslut bildskärmens strömkabel till ett eluttag i närheten. Anslut den andra änden av strömkabeln till nätadaptern.
6. Sätt på bildskärmen och datorn.

Om bildskärmen har en skärmbild är installationen klar. Om bildskärmen saknar skärmbild, se felsökningsavsnittet i denna guide.



Felsökningstips

Ingen ström - Bildskärmens strömindikator lyser inte.

- Kontrollera att bildskärmens strömkabel är helt införd i bildskärmens strömport och i eluttaget.
- Testa eluttaget genom att koppla in en fungerande elapparat, t ex en lampa.
- Prova med en annan strömkabel till bildskärmen. Du kan använda datorns strömkabel till detta test.

Ingen bild - Bildskärmens strömindikator lyser men ingen bild syns på skärmen.

- Kontrollera att videoanslutningen är rätt ansluten till datorn.
- Kontrollera att datorn är påslagen och att den fungerar som den ska.
- Stäng av bildskärmen och kontrollera videokabelns stift. Kontrollera att inga stift är böjda.



Användning

Se bruksanvisningen på CD-ROM-skivan som medföljer bildskärmen.