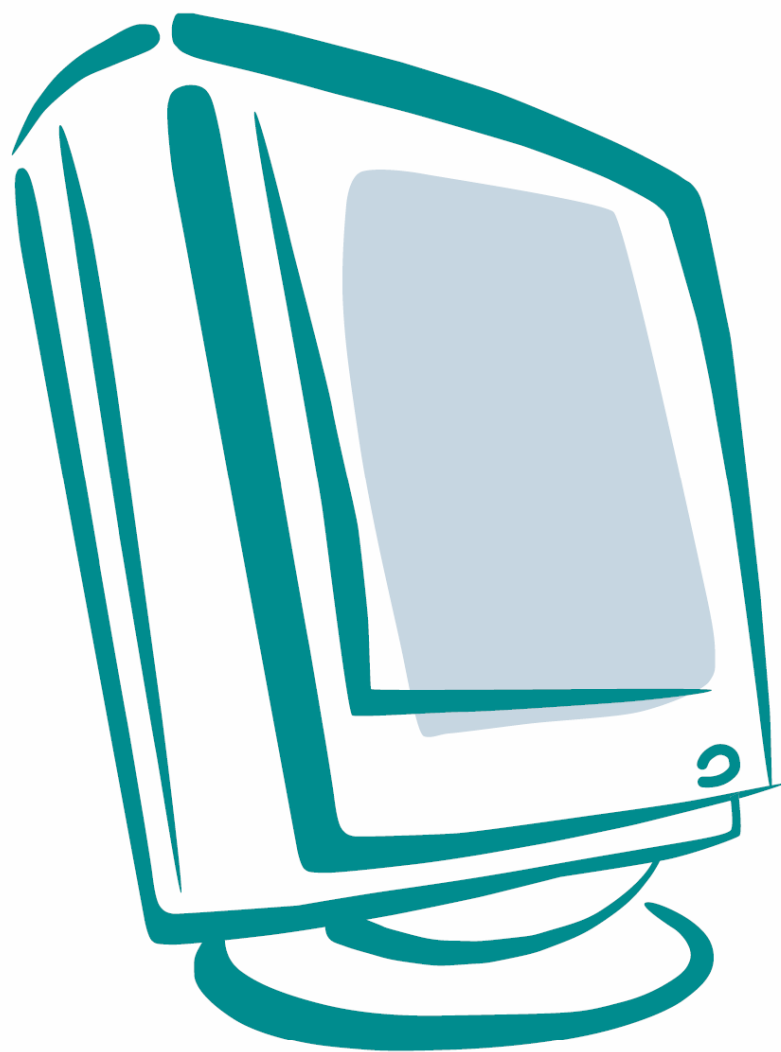


Monitor AL1732m



Uživatelská příručka

acer

Obsah

Bezpečnostní pokyny	2
Poznámky k LCD monitorům.....	2
Obsah balení	3
Pokyny pro instalaci.....	3
Složení monitoru	3
Opětovné zabalení monitoru	4
Nastavení úhlu pohledu.....	4
Připojení zařízení	5
Zapnutí napájení	5
Obsluha monitoru	6
Externí ovládací prvky	6
Možnosti OSD menu	7
OSD menu.....	7
Řešení problémů.....	9
Technické údaje	10

Informace o recyklaci

Jakékoli informace o recyklaci monitorů získáte u prodejců značky Acer.

Více informací o značce Acer naleznete na webových stránkách <http://www.acer.com>

Bezpečnostní pokyny



- Tento monitor se může poškodit, pokud je umístěn příliš blízko zdroje tepla. Neumisťujte monitor do blízkosti radiátorů, vykuřovacích těles, sporáků, otevřeného ohně a podobně.
- Nezakrývejte výřezy a otvory na zadní nebo horní části krytu monitoru, protože slouží k ventilaci vzduchu. Abyste zabránili přehřátí přístroje, umístěte monitor v dobře větrané místnosti.
- Neumisťujte v blízkosti obrazovky monitoru ostré předměty, jako jsou například nože, pera nebo tužky. Pokud by se takové předměty dostaly do kontaktu s obrazovkou, mohli by ji nevratně poškodit.
- Před čištěním monitoru jej odpojte od elektrické sítě, abyste tak předešli možnému úrazu osob elektrickým proudem. Pro čištění vnějších ploch monitoru používejte měkký hadřík, který nepouští vlas. Ulpělé nečistoty očistěte hadříkem, slabě navlhčeným v mírném roztoku čisticího prostředku. V blízkosti obrazovky monitoru nepoužívejte žádné tekutiny ani spreje. Nestříkejte tekutiny přímo na monitor - tekutinu jemně naspřejte na hadřík, kterým pak setřete nečistoty. Pokud by se do vnitřku monitoru dostala tekutina, mohlo by dojít k úrazu osob elektrickým proudem a/nebo k poškození přístroje.
- Pokud narazíte na jakýkoli problém, přečtete si část „Řešení problémů“. Pokud se vám tímto způsobem nepodaří problém vyřešit, nepokoušejte se opravovat monitor sami. Otevření nebo demontáž krytu může vést ke zranění nebo smrti způsobené elektrickým proudem. Pokud problém s monitorem nevyřešíte pomocí části „Řešení problémů“, obraťte se na autorizované servisní středisko.

Poznámky k LCD monitorům

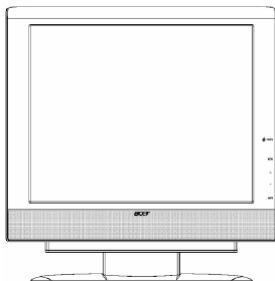
Následující stavy jsou při LCD monitorech běžné a neznamenaají funkční poruchu.

Poznámky

- Vlivem fyzikálních vlastností fluorescenčního světla se může stát, že obrazovka bude při prvním použití blikat. Blikání zmizne, když LCD monitor pomocí vypínače napájení vypnete a opět zapnete.
- V závislosti na vzoru pracovní plochy mohou být na obrazovce viditelné mírné rozdíly v jas.
- LCD displej obsahuje minimálně 99,99% efektivních pixelů a může vykazovat maximálně 0,01% nedostatků (např. pixely trvale svítící nebo nesvítící).
- Pokud je stejný obraz zobrazován řadu hodin, vlivem fyzikálních vlastností LCD displeje se může stát, že po změně obrazu zůstane na obrazovce zbytkové zobrazení předchozího stavu. V takovém případě tento efekt eliminujete tak, že necháte na monitoru zobrazovat měnící se obraz (zbytkové zobrazení se postupně ztratí) nebo monitor na několik hodin vypnete.

Obsah balení

LCD monitor



Síťový přívod



Audio kabel



VGA kabel



Síťový adaptér



Uživatelská příručka (CD)

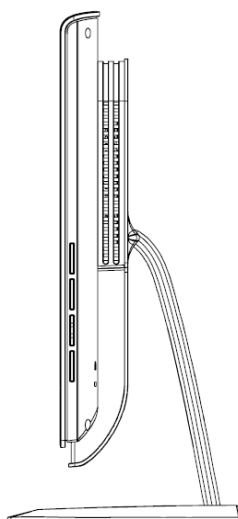


Návod na rychlé použití

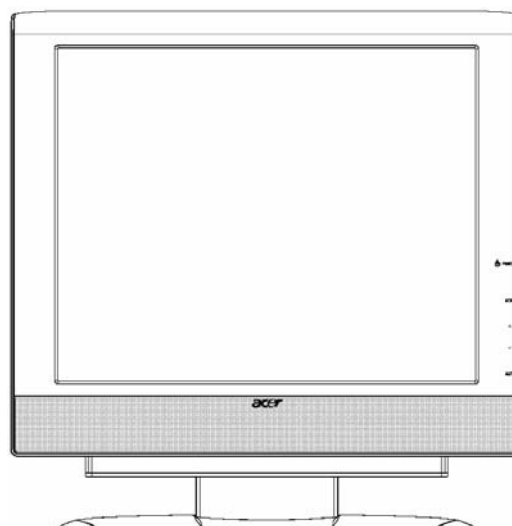


Pokyny pro instalaci

Složení monitoru



1. Opatrně položte základnu monitoru na stůl.



2. Umístěte monitor na plochý stůl nebo pracovní plochu.

Opětovné zabalení monitoru

Originální krabici a veškerý obalový materiál si uschovejte pro případ, že byste monitor v budoucnu někam odesílali nebo převáželi. Opětovné zabalení monitoru:

1. Odpojte síťový přívod.
2. Opatrně zabalte monitor do krabice.

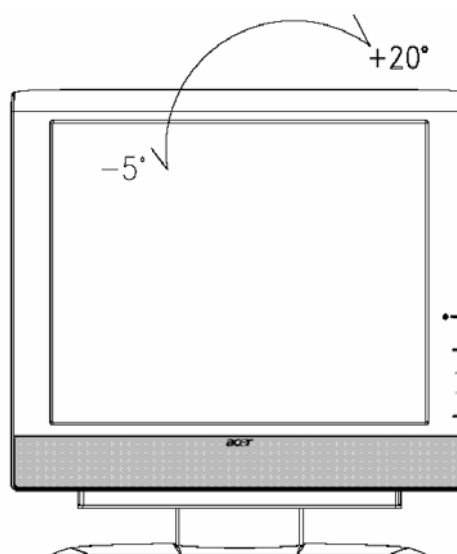


Důležité:

Monitor umístěte na čistou a rovnou plochu. Abyste zabránili poškrábání, umístěte pod monitor čistý a suchý hadřík.

Nastavení úhlu pohledu

Úhel monitoru je možné nastavit v rozmezí od **-5°** do **+20°**.

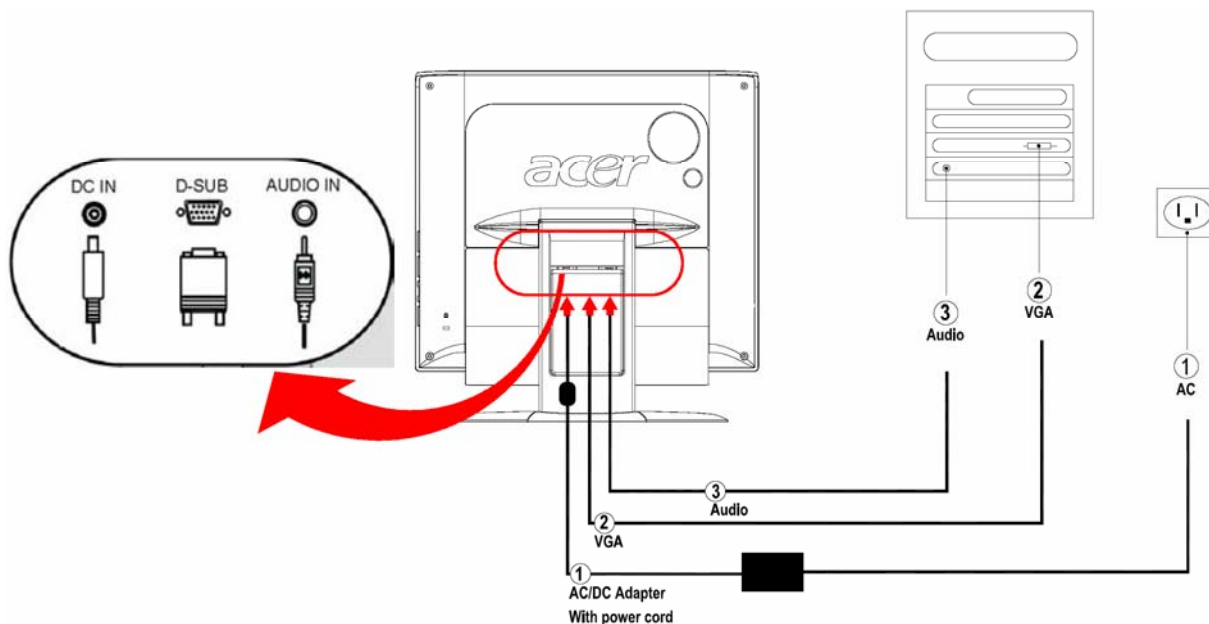


Připojení zařízení



Upozornění:

Zkontrolujte, zda jsou počítač i monitor odpojeni od zdroje napájení.



1	Síťový adaptér s napájecím kabelem	Připojte napájecí kabel z adaptéru ke zdířce DC IN na zadní části monitoru. Síťový přívod pak připojte k adaptéru a správně uzemněné elektrické zásuvce.
2	VGA kabel	Připojte jeden konec signálového kabelu k VGA portu na zadní části monitoru (VGA IN) a druhý konec k VGA portu na grafické kartě počítače. Následně utáhněte šroubky na konektoru.
3	Audio kabel	Pomocí audio kabelu propojte zvukový vstup monitoru (AUDIO IN) se zvukovým výstupem počítače.



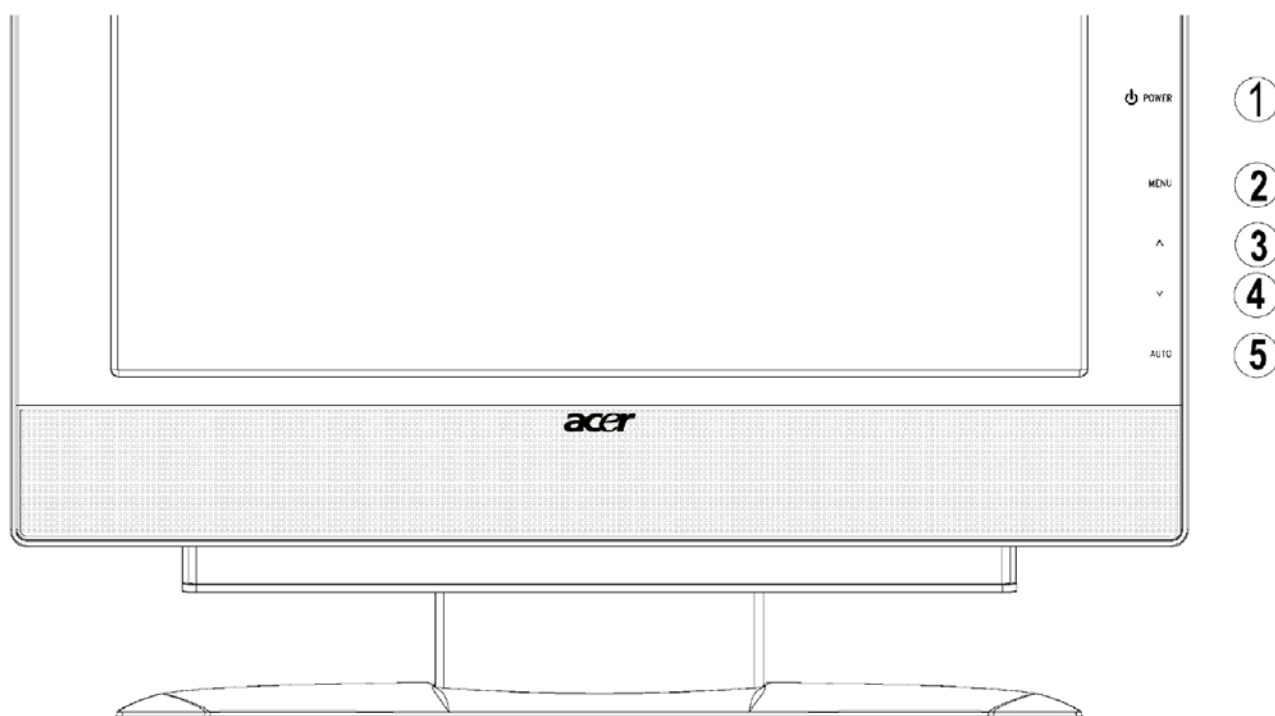
VAROVÁNÍ:

15-pinový konektor D-sub na VGA kabelu má lichoběžníkový tvar. Zkontrolujte, zda tvar konektoru zodpovídá tvaru slotu, do kterého se má zasunout. Dále zkontrolujte, zda nejsou ohnuty nebo ulomeny některé piny na konektoru signálového kabelu.

Zapnutí napájení

Nejprve zapněte monitor a až potom počítač. Pokud se LED dioda na tlačítku vypínače napájení rozsvítí modrou barvou, znamená to, že monitor je připraven k použití. Počkejte přibližně 10 sekund, až se na obrazovce objeví videosignál. Pokud se tato LED dioda nerozsvítí modrou barvou nebo se na obrazovce neobjeví videosignál, zkontrolujte zapojení monitoru.

Obsluha monitoru



Externí ovládací prvky

1		POWER (napájení)	Zapnutí/vypnutí monitoru. Modrá barva: monitor je zapnutý. Oranžová barva: monitor je v režimu spánku (sleep).
2	MENU	OSD menu	Stiskněte toto tlačítko pro zobrazení OSD menu (menu zobrazené na obrazovce monitoru). Stiskněte opět pro vstup do zvolené položky menu.
3		NAHORU/ ZVÝŠIT	Pokud je zobrazeno OSD menu, použijte toto tlačítko pro výběr nebo nastavení položky menu. Pokud není zobrazeno OSD menu, stiskněte toto tlačítko jedenkrát, a pak použijte tlačítka ^ a v pro nastavení úrovně hlasitosti.
4		DOLU/ SNÍŽIT	Pokud je zobrazeno OSD menu, použijte toto tlačítko pro výběr nebo nastavení položky menu. Pokud není zobrazeno OSD menu, stiskněte toto tlačítko jedenkrát, a pak použijte tlačítka ^ a v pro nastavení úrovně hlasitosti.
5	AUTO	AUTO	Pokud je zobrazeno OSD menu, stiskněte toto tlačítko pro ukončení OSD menu. Pokud není zobrazeno OSD menu, použijte tlačítko pro automatické nastavení parametrů obrazu - polohy, zaostření a synchronizace.

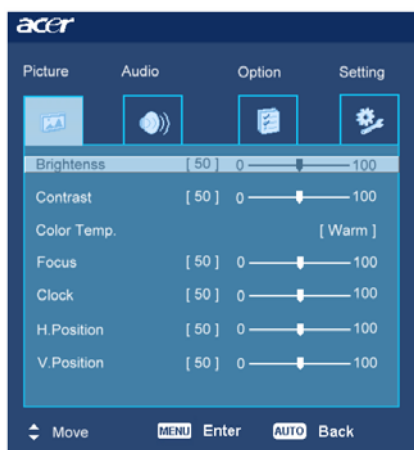
Možnosti OSD menu

Přečtěte si část „Externí ovládací prvky“ na str. 6.

Nastavení položek OSD menu:

1. Stiskněte tlačítko **MENU** pro zobrazení hlavní nabídky OSD menu.
2. Pomocí tlačítka **^** nebo **∨** vyberte požadovanou funkci.
3. Stiskněte tlačítko **MENU** pro zvýraznění funkce, a pak použijte tlačítko **^** nebo **∨** pro její nastavení.
4. Stiskněte tlačítko **AUTO** pro návrat na předchozí položku menu nebo ukončení OSD menu.

OSD menu



Picture (Obraz)

Brightness (Jas)

Tento parametr slouží k nastavení jasu zobrazovaného obrazu.

Contrast (Kontrast):

Tímto parametrem se nastavují tmavé a světlé stíny barvy relativně vůči sobě, aby se docílilo správného kontrastu.

Color Temp. (Barevná teplota):

K dispozici jsou tři způsoby nastavení barvy:

Warm (červenější bílá barva - teplé zobrazení)

Cool (modřejší bílá barva - studené zobrazení)

User defined (vlastní nastavení): můžete nadefinovat vlastní intenzitu červené, zelené a modré barvy.

Focus (Zaostření):

Tímto parametrem můžete odstranit případné vodorovné zkreslení a získat čistý a ostrý obraz.

Clock (Synchronizace):

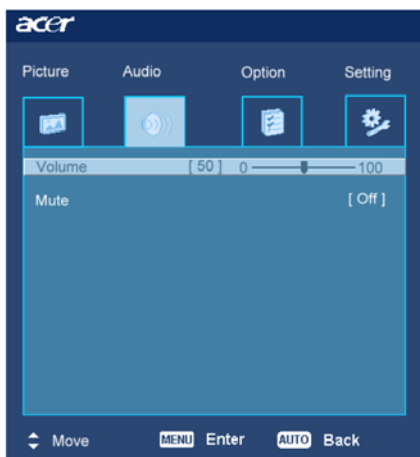
Pokud se na pozadí obrazu vyskytují svislé rušivé pruhy, můžete je nastavením tohoto parametru potlačit (minimalizovat jejich velikost). Nastavení má rovněž vliv na velikost obrazu v horizontálním směru.

H-Position (Horizontální poloha):

Slouží pro nastavení polohy obrazu v horizontálním směru.

V-Position (Vertikální poloha):

Slouží pro nastavení polohy obrazu ve vertikálním směru.



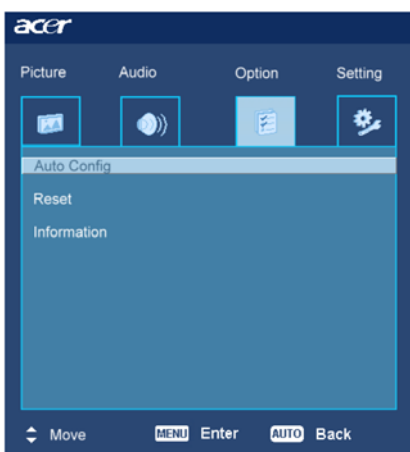
Audio (Zvuk)

Volume (Hlasitost):

Tento parametr slouží k nastavení úrovně hlasitosti zvuku.

Mute (Vypnutí zvuku):

Slouží pro zapnutí/vypnutí zvuku.



Option (Možnosti)

Auto Config (Automatická konfigurace):

Systém spustí automatickou konfiguraci.

Reset (Resetování):

Nastavení výchozích hodnot parametrů.

Information (Informace):

Tento parametr slouží k zobrazení stručných informací.



Setting (Nastavení)

Language (Jazyk):

Zvolte jazyk, ve kterém se bude zobrazovat OSD menu: English (Angličtina), French (Francouzština), German (Němčina), Italian (Italština), Spanish (Španělština), Simplified Chinese (zjednodušená Čínština), Traditional Chinese (tradiční Čínština), Japanese (Japonština) a Russian (Ruština).

OSD H.Position (Horizontální poloha OSD menu)

OSD V.Position (Vertikální poloha OSD menu)

OSD Time-out (Doba zobrazení OSD menu)

Těmito parametry můžete nastavit polohou OSD menu na obrazovce a dobu jeho zobrazení.

Řešení problémů

Problémy	Možné řešení
Indikátor napájení nesvítí	<ul style="list-style-type: none"> • Zkontrolujte, zda je vypínač napájení v poloze ON (Zapnuto). • Zkontrolujte, zda je připojen síťový přívod.
Nezobrazuje se žádný obraz	<ul style="list-style-type: none"> • Zkontrolujte, zda je vypínač napájení v poloze ON (Zapnuto). • Zkontrolujte, zda je připojen síťový přívod. • Zkontrolujte připojení signálového kabelu k monitoru i počítači. • Posuňte myši nebo stiskněte jakoukoli klávesu na klávesnici, aby se monitor přepnul z „neaktivního režimu“.
Obraz má nesprávné barvy	<ul style="list-style-type: none"> • Přečtěte si část o nastavení barev (nastavení RGB a volba teploty barev).
Obraz poskakuje nebo je rušen (vlnění)	<ul style="list-style-type: none"> • Umístěte monitor do větší vzdálenosti od zařízení, které mohou být příčinou rušení. • Zkontrolujte, zda nejsou ohnuty některé piny na konektoru signálového kabelu.
Obraz nemá správnou velikost nebo není správně vystředěn	<ul style="list-style-type: none"> • Stiskněte tlačítko Auto pro automatické nastavení polohy obrazu. • Přečtěte si část o nastavení polohy obrazu.



Upozornění:

Nepokoušejte se monitor svépomocí opravovat nebo demontovat. Jestliže se vám nepodaří problémy vyřešit podle výše uvedených postupů, svěřte opravu monitoru kvalifikovaným servisním technikům.

Technické údaje

Položka	Technické údaje
LCD Panel	
Displej	17" plochý LCD displej, aktivní matice TFT
Maximální rozlišení	SXGA 1280 x 1024 pixelů
Rozteč pixelů	0,264 mm
Počet zobrazovaných barev	16,2 miliónů
Jas	400 cd/m ² (typicky)
Kontrast	500:1 (typicky)
Doba odezvy	12 ms (typicky)
Pozorovací úhel (horizontální)	70° / 70°
Pozorovací úhel (vertikální)	70° / 70°
Externí ovládací prvky	
Vypínač napájení	ON (zapnuto) / OFF (vypnuto)
Ovládací tlačítka	MENU / ^ / v / AUTO
Funkce OSD menu	
Picture (Obraz)	Contrast (Kontrast) / Brightness (Jas) / Color Temp. (Barevná teplota) / Focus (Zaostření) / Clock (Synchronizace) / H-Position (Horizontální poloha) / V-Position (Vertikální poloha)
Audio (Zvuk)	Volume (Hlasitost) / Mute (Vypnutí zvuku)
Option (Možnosti)	Auto Config (Automatická konfigurace) / Reset (Resetování) / Information (Informace)
Setting (Nastavení)	Language (Jazyk) / OSD H.Position (Horizontální poloha OSD menu) / OSD V.Position (Vertikální poloha OSD menu) / OSD Time-out (Doba zobrazení OSD menu)
Video rozhraní	
Video	Analogové 0,7 V
Synchronizace	TTL (+/-)
Audio	2 x 2 W
Režim Plug & Play	DDC2B
Napájení	
Zdroj napájení	100 - 240 V stř., 50/60 Hz
Spotřeba energie při běžném provozu	přibližně 50 W
Spotřeba energie v neaktivním režimu	< 2 W
Rozměry a hmotnost	
Rozměry (Š x V x H)	415 x 424,7 x 190,6 mm (s podstavcem)
Hmotnost (čistá/celková)	5,2 kg / 7,3 kg