

## Acer 液晶显示器快速安装指南

### 重要的安全指示



请仔细阅读下列各项指示。这本手册应该被妥善保管以便将来使用。

1. 清洁 LCD 显示器屏幕
  - 关闭 LCD 显示器电源，并且拔除 AC 电源线。
  - 将清洁剂喷洒在碎布上。
  - 利用湿布轻轻地擦拭屏幕。
2. 别把 LCD 显示器放置在靠近窗户的位置。将显示器暴露于雨水，湿气或日光将会对显示器造成严重损害。
3. 别重压 LCD 屏幕。超重的压力可能对 LCD 显示器造成永久的损害。
4. 别独自除去盖子或尝试自行维修本产品。任何的修护应该由被认可的技术人员执行。

5. 请在室温 -20° ~ 60°C (或 -4° ~ 140°F) 下使用 LCD 显示器。超出此范围使用可能导致 LCD 显示器永久的损害。

6. 如果有任何下列各项情况发生，请立刻拔开你的显示器电源并且求助经认可的技术人员。

\* 连接显示器到个人计算机的讯号线被磨损或损坏。

\* 液体被泼入 LCD 显示器之内或受到雨淋。

\* LCD 显示器或外壳损坏。

### 清点包装内容

液晶显示器

电源线

讯号线(VGA)

讯号线(DVI-D)  
(选配)

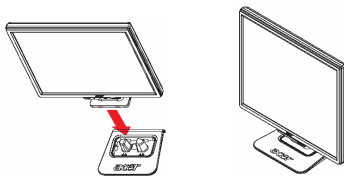
使用手册 (CD)

快速安装指南



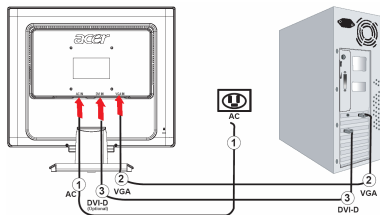
### 组合LCD显示器脚座

- 找一块平坦清洁的桌面，将底座从包装箱中取出平放于桌面
- 将液晶显示器从包装箱中取出，延着导轨将显示器与脚座结合，直到听到结合声响。

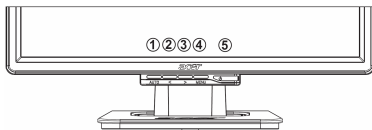


### 连接到计算机

- 确定关闭计算机主机电源并将电源线插头拔除。
- 请将信号线的一端连接显示器，再将另一端接上 PC 的显示卡输出端，并将螺丝锁上。
- 选配：请将讯号线的一端连接显示器 (DVI-D IN) 插槽上，再将另一端接上 PC 的显示卡输出端，并将螺丝锁上
- 取出随机附送的电源线，将电源线与液晶显示器连接。
- 将电源线插头插入电源插座。
- 打开计算机及液晶显示器电源即可。



### 调整显示器的显示



1	Auto	自动调整	在 OSD 激活时，压下此键以离开选单。 在 OSD 未激活时，压下此键会让显示器自动将位置、相位与时脉调整至最佳状态。
2	<	减号	在 OSD 激活时，压下此键进行选择或调整。
3	>	加号	在 OSD 激活时，压下此键进行选择或调整。
4	Menu	OSD 选单	未进入 OSD : 显示 OSD 选单 已进入 OSD : 确认 OSD 选项
5	⏻	电源	电源开/关 指示灯为绿色：电源开启 指示灯为橙色：睡眠状态