

Acer LCD monitor Návod na rychlou instalaci (QSG)

Důležitá bezpečnostní pokyny



Přečtěte si pečlivě následující instrukce. Ušchovejte tuto příručku pro budoucí využití.

1. Čištění LCD monitoru;
--Vypněte LCD monitor a odpojte jej ze sítě.
-- Nastříkejte na hadřík čisticí prostředek bez rozpouštědel a jemně obrazovku otřete.
2. Neumisťujte LCD monitor do blízkosti okna. Vystavením monitoru dešti, vodě, vlhku nebo slunci jej můžete vážně poškodit.
3. Netlačte na LCD obrazovku. Přílišným tlakem můžete způsobit trvalé poškození obrazovky.
4. Nesnímejte kryt ve snaze opravit tento přístroj sami. Jakékoli servisní opravy by měl provádět jen autorizovaný technik.

5. LCD monitor skladujte v místnosti s pokojovou teplotou od 20°C do 60°C.

Skládáním monitoru mimo tento rozsah by mohlo dojít k trvalému poškození.

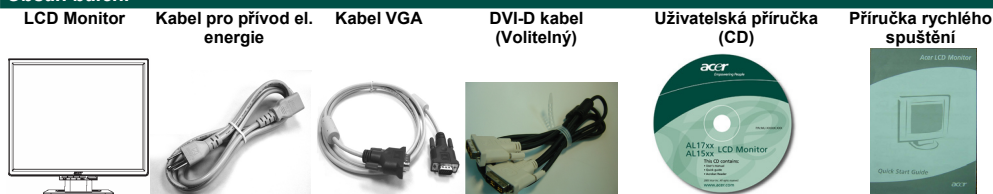
6. Pokud dojde k něčemu z následujících bodů, okamžitě monitor odpojte a přivolejte autorizovaného technika.

* Kabel přenášející signál od monitoru do PC je roztržený nebo poškozený.

* Kapalina vylitá do LCD monitoru nebo byl monitor vystaven dešti.

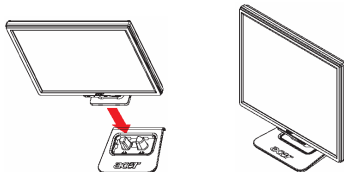
* LCD monitor nebo obal je poškozen.

Obsah balení



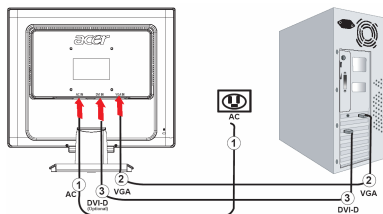
Montáž monitoru s podstavcem

- Umístěte monitor na stojan.
- Připojte stojan na hrdo monitoru, podél drážek.

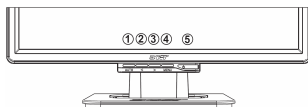


Zapojování monitoru k počítači

- Vypněte počítač a odpojte napájecí kabel počítače.
- Připojte videokabel do zdíčky VGA IN na monitoru a do zdíčky výstupu na videokartě počítače. Utáhněte šrouby na konektoru.
- Volitelný: Připojte videokabel do zdíčky DVI-D IN na monitoru a do zdíčky výstupu na videokartě počítače. Utáhněte šrouby na konektoru.
- Zasuňte napájecí kabel monitoru do napájecího portu na zadní straně monitoru.
- Zapojte napájecí kabely vašeho počítače a monitoru do neďaleké elektrické zásuvky.
- Zapněte počítač a monitor.



Používání monitoru



1	AUTO	AUTO	Pokud je OSD aktivní, stisknutím opustíte volby v OSD. Pokud OSD není aktivní stiskněte a monitor automaticky upraví polohu, zaostření a frekvenci vašeho displeje.
2	<	MINUS	Pokud je OSD aktivní, stisknutím zvolte nebo upravte volby OSD.
3	>	PLUS	Pokud je OSD aktivní, stisknutím zvolte nebo upravte volby OSD.
4	MENU	Funkce OSD	Stisknutím si zobrazíte OSD. Opětovným stisknutím zadáte volbu do OSD.
5	⏻	NAPÁJENÍ	Napájení zapnuto/vypnuto Zelená: napájení zapnuto Oranžová: režim spánku