

## Acer LCD monitor Gyorshasználati Útmutató (GYU)

### Fontos biztonsági utasítás



Kérjük, alaposan olvassa el a következő utasításokat. A későbbi használat érdekében, tartsa meg ezen kézikönyvet.

- A monitor LCD kijelzőjének tisztítása;
  - Kapcsolja ki az LCD monitort és húzza ki az AC kábelt.
  - Spriceljen oldószermentes tisztítószerrel egy rongyra és finoman tisztítsa le a képernyőt.
- Ne helyezze az LCD monitort ablak közelébe. A monitor esőnek való kitéve. Az eső, nedvesség és napfény súlyos károkat okozhat a monitorban.
- Ne nyomja meg az LCD kijelzőt. Az erős nyomás károkat okozhat a kijelzőben.
- Ne vegye le a borítást vagy próbálja meg megszerelni az egységet. Bármilyen jellegű szervizt kizárólag az arra felhatalmazott műszaki szakember végezheti.

5. Az LCD monitort -20° ~ 60°C (or -4° ~ 140°F) hőmérsékletű szobában tárolja.

Az LCD monitor ezen hőmérsékletértékeken kívül történő tárolása tartós károkat okozhat.

6. Ha bármilyen hibát észlel, azonnal kapcsolja ki a monitort és hívjon egy felhatalmazott szerviztechnikust.

\* A monitor és a PC közötti kábel elkopott vagy megsérült.

\* Folyadék került az LCD monitorra vagy a monitor esőnek lett kitéve.

\* Az LCD monitor vagy annak burkolata sérült.

### A csomag tartalma

LCD Monitor

Tápkábel

VGA kábel

DVI-D kábel  
(Opcionális)

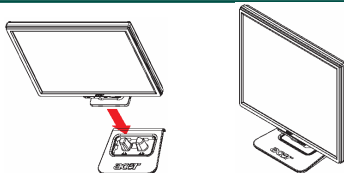
Felhasználói kézikönyv  
(CD)

Gyorsindítási  
útmutató



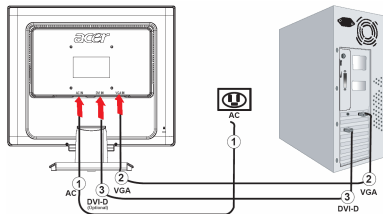
### A monitor és annak aljzatának összeillesztése

- Állítsa a monitort az állvány tetejére.
- Csatlakoztassa az állványt a monitor gallérjához.

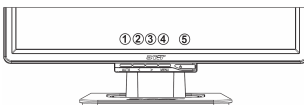


### A monitor csatlakoztatása a számítógéphez

- Kapcsolja ki a számítógépet és húzza ki a számítógépet a hálózati csatlakozóból.
- Csatlakoztassa a jelkábel a monitor VGA bemeneti csatlakozójához, és csatlakoztassa a jelkábel a grafikai kártya VGA kimeneti csatlakozójához a számítógépen. Majd húzza meg a pillangó csavarokat a csatlakozón.
- Opcionális: Csatlakoztassa a jelkábel a számítógépen található grafikus kártya DVI-D konnektor kimenetéhez. Majd feszítse meg a pillangócsavarokat a csatlakozón.
- Csatlakoztassa a monitor tápkábelét az áramdugaszba a monitor hátsó borításán.
- Csatlakoztassa a számítógép és monitor tápkábelét egy közeli elektromos csatlakozóba.
- Kapcsolja be a monitort és számítógépet.



### A monitor használata



1	AUTO	AUTOMATA	Ha az OSD aktív, nyomja meg hogy kilépjen az OSD-ben. Ha az OSD inaktív, nyomja meg és a monitor automatikusan optimalizálni fogja az állapotát, fókusz és órát a kijelzőn.
2	<	MÍNUSZ	Ha az OSD aktív, nyomja meg, hogy kiválassza vagy beállítsa az OSD opciókat.
3	>	PLUSZ	Ha az OSD aktív, nyomja meg, hogy kiválassza vagy beállítsa az OSD opciókat.
4	MENU	OSD funkció	Nyomja meg, hogy megnézzze az OSD-t. Nyomja meg újra, hogy belépjen egy választásba az OSD-ben.
5	⏻	ENERGIA	Be-/kikapcsolás Zöld: bekapcsolás Narancssárga: pihentető üzemmód