

Краткое руководство к ЖК-монитору Acer

Правила техники безопасности



Внимательно прочитайте следующие инструкции. Рекомендуется сохранить данное руководство для дальнейших уточнений.

1. Чистка экрана ЖК-монитора:
-- отключите питание монитора и выдерните шнур питания из розетки;
-- смочите ткань чистящим веществом, не содержащим растворителей, и аккуратно протрите экран.
2. Не размещайте ЖК-монитор около окна. Воздействие влаги, дождевых капель или солнечного света может серьезно повредить монитор.
3. Избегайте сильного давления на экран ЖК-монитора, это может привести к его повреждению.
4. Не открывайте кожух монитора и не пытайтесь производить обслуживание или ремонт монитора самостоятельно. Обслуживание и ремонт монитора должны производиться квалифицированным персоналом.

5. Температура хранения монитора лежит в диапазоне от -20° до 60°С. В случае несоблюдения температуры хранения монитор может выйти из строя.

6. При обнаружении одной из следующих неисправностей немедленно выдерните шнур питания монитора из розетки и свяжитесь с представителем сервисной службы.

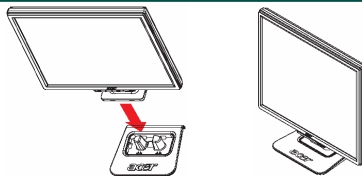
- * Поврежден или изношен кабель от монитора к ПК.
- * Внутрь монитора попала жидкость или монитор попал под дождь.
- * Поврежден экран или корпус монитора.

Комплект поставки



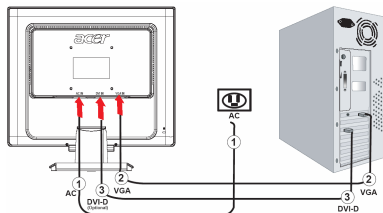
Установите монитор на подставку

- Возьмите из коробки подставку для монитора и положите ее на ровную, устойчивую поверхность.
- Извлеките из коробки монитор и установите его на подставку. Во время установки вы должны услышать щелчок.

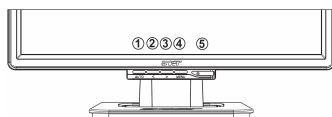


Подключите монитор к компьютеру

- Отключите компьютер и выдерните сетевой шнур из розетки.
- Соедините сигнальный кабель к выходному разъему VGA графической карты на компьютере. Затем привинтите винтики на соединительном звене.
- факультативно: Соедините сигнальный кабель к DVI-D выходному разъему графической карты на компьютере. Затем привинтите на соединительном звене.
- Подключите шнур питания монитора к сетевому гнезду, расположенному на задней стенке монитора.
- Подключите компьютер и монитор к электрическим розеткам.
- Включите компьютер и монитор.



Регулировка монитора



1	Auto	Автонастройка	Если открыто экранное меню, нажмите на эту кнопку, чтобы выйти из него. Если экранное меню не выведено, нажмите на эту кнопку, чтобы автоматически настроить положение изображения на экране, а так же его частоту и фазу.
2	<	Минус	Если открыто экранное меню, нажмите на эту кнопку, чтобы выбрать или настроить параметры меню.
	>	Плюс	Если открыто экранное меню, нажмите на эту кнопку, чтобы выбрать или настроить параметры меню.
4	Menu	Вывод экранного меню	Нажмите, чтобы увидеть выбор открытых программных средств OSD. Нажмите, чтобы выбрать программные средства в OSD.
5	Power	Сеть	Выключатель питания Зеленый: монитор включен. Оранжевый: монитор в режиме энергосбережения.