

Guía de Configuración Rápida del Monitor de LCD Acer (QSG)

Instrucciones de Seguridad Importantes



Por favor lea las siguientes instrucciones cuidadosamente. Este manual se debe conservar para uso futuro.

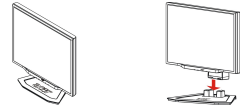
1. Para limpiar la pantalla del Monitor de LCD;
 - Apague el Monitor de LCD y desconecte el cable de alimentación de CA.
 - Rocíe una solución limpiadora no – solvente en un paño y limpie la pantalla suavemente.
2. No coloque el Monitor de LCD cerca de una ventana. Exponer el monitor a lluvia, humedad o luz solar puede dañarlo severamente.
3. No aplique presión en la pantalla de LCD. El exceso de presión puede causar un daño permanente a la pantalla.
4. No retire la tapa ni intente dar servicio a esta unidad usted mismo. El servicio de cualquier naturaleza debe ser realizado por un técnico autorizado.
5. Guarde el Monitor de LCD en una habitación con temperatura ambiente de -20° ~ 60° C (ó -4° ~ 140° F) Guardar el Monitor de LCD fuera de este rango puede ocasionar un daño permanente.
6. Si ocurre cualquiera de lo siguiente, desconecte inmediatamente su monitor y llame a un técnico autorizado.
 - El cable de señal de la PC al Monitor se rompe o daña.
 - Se derrama líquido sobre el Monitor de LCD o el monitor se ha expuesto a lluvia.
 - Se daña el Monitor de LCD o su caja.

Contenido del paquete

Monitor de LCD	Cable de Alimentación	Cable de Audio	Cable VGA	Cable DVI	Manual del usuario (CD)	Guía de configuración rápida
----------------	-----------------------	----------------	-----------	-----------	-------------------------	------------------------------

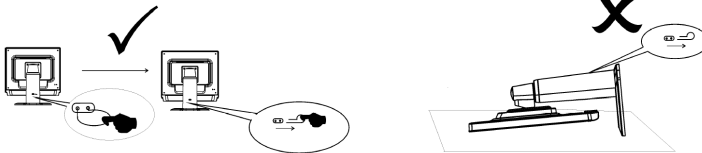
Ensamblado del Monitor con la Base del Monitor

1. Saque la base del monitor de la caja del monitor y colóquela en un área estable y plana
2. Saque su monitor y ensámblelo con la base. Asegúrese que al realizar esta operación se oiga un sonido de clic

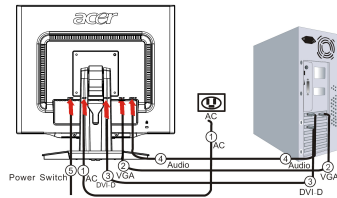


Conexión del Monitor a una Computadora

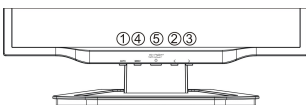
Arranque la clavija de su estructura de la pantalla igual que en la figura y luego ajuste la altura. Fíjese que después de arrancar la clavija, la parte última de la pantalla se puede eyectar, por esa razón debe montar la máquina encima de una mesa. (Solamente h / r)



1. Apague su computadora y desconecte el cable de alimentación de la computadora.
2. Conecte la señal de cable a la toma de salida VGA de la tarjeta gráfica de la computadora. Luego ajuste los tornillos en el conector.
3. Conecte el cable de la señal a la toma de salida DVI-D de la tarjeta gráfica en la computadora. Luego ajuste los tornillos en el conector.
4. Conecte la entrada de audio del monitor LCD y la computadora por medio del audio cable.
5. Inserte el cable de alimentación del monitor al puerto de alimentación en la parte posterior del monitor.
6. Enchufe los cables de alimentación de su computadora y su monitor a un tomacorrientes eléctrico cercano.
7. Encienda el botón duro al anterior de la pantalla y luego encienda su computadora.



Ajuste de la configuración de despliegue



1	Auto	Configuración automática	Si el OSD está activo, presione para salir. Si OSD está inactivo, presione y el monitor optimizará automáticamente la posición de despliegue, el reloj y la fase de su despliegue.
2/3	< >	Menos/ Más	Si el OSD está activado, presione para seleccionar el ajuste OSD. Si el OSD está inactivo, presione una vez, luego presione los botones marcados Menos o Más para ajustar el volumen.
4	Menú	OSD manual	Presione para ver el OSD. Presione una vez más para entrar en sección OSD.
5		Energía	Encendido/ apagado Verde: energía encendida Naranja: en modo de reserva