

Acer LCD モニタクイック・セットアップガイド(QSG)

安全上のご注意



ご使用になる前に、このマニュアルをよくお読みください。お読みになった後も、大切に保管してください。

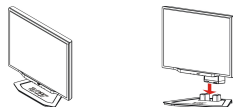
- LCD モニタスクリーンのクリーニング：
 - LCD モニタの電源を切り、AC コードのプラグを抜いてください。
 - 非溶剤系洗浄液を布に吹きかけ、スクリーンを軽く拭いてください。
 - LCD モニタを窓の近くに置かないでください。モニタを、雨水、湿気や直射日光の当たる場所に設置すると、損傷の原因となります。
 - LCD スクリーンに圧力をかけないでください。スクリーンへの過度な圧力は、永久的な損傷をディスプレイに与える原因となります。
 - カバーを外したり、一人でこの装置を修理したりしないでください。
5. LCD モニタは、摂氏-20°C ~ 60°C (華氏-4°F ~ 140°F)の室内で保管してください。この温度範囲外でモニタを保管すると、永久的な損傷をモニタに与える恐れがあります。
6. 下記の場合には、直ちにモニタのプラグを抜き、専門技師にご相談ください。
- モニターPC 信号ケーブルが、擦り切れまたは損傷している。
 - LCD モニタに液体を溢してしまつた。またはモニタが雨に濡れてしまつた。
 - LCD モニタまたはケースが損傷している。

パッケージ内容

LCD モニタ 電源コード オーディオケーブル ビデオケーブル (VGA) ビデオケーブル (DVI) ユーザマニュアル (CD) クイックセットアップガイド

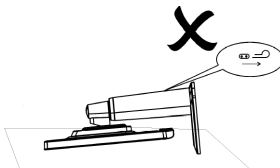
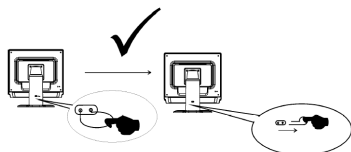
モニタスタンドにモニタを取り付ける

- モニタボックスからモニタスタンドを取り出し、水平且つ安定した場所に置いてください。
- モニタを取り出し、スタンドに取り付けてください。カチッという音を確かめてください。

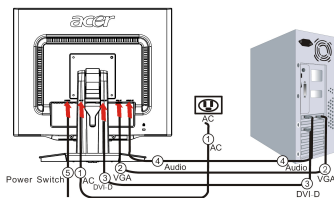


モニタをコンピュータに接続する

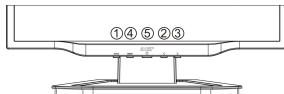
図のように、ディスプレイの土台にあるピンを引っ張って高さを調節します。ピンを引っ張っているときは、ディスプレイが外れないように機器を直立させてください。(h/rのみ)



- コンピュータを OFF にし、コンピュータの電源ケーブルのプラグを抜いてください。
- ビデオケーブルの一方をモニタの(VGA IN)部に差し込み、反対側をコンピュータのモニタ出力端子に接続し、ねじを締めて固定する。
- ビデオケーブルの一方をモニタの(DVI-D)部に差し込み、反対側をコンピュータのモニタ出力端子に接続し、ねじを締めて固定する。
- オーディオケーブルの一方をモニタのオーディオ端子(AUDIO IN)に接続し、反対側をコンピュータのオーディオ出力端子に接続する。
- モニタ電源ケーブルを、モニタ背部の電源ポートに差込んでください。
- コンピュータとモニタの電源ケーブルをコンセントに差し込んでください。
- モニター裏面にあるハードスイッチのスイッチをオンにして、コンピュータの電源を入れます。



ディスプレイ設定の調整



1	AUTO	自動設定	OSD が作動している時に「Auto configuration」を押すと、終了します。OSD が未作動の時に「Auto configuration」を押すと、モニタは自動的にディスプレイポジション、クロック、およびフェーズを最適化します。
2/3	<	マイナス/プラス	OSD 未起動時:「音量」上昇/下降ボタンとして直接音量の調節が可能 OSD 起動時:選択した項目設定値の上昇/下降調整をする
4	MENU	OSD マニュアル	OSD 未起動時:OSD オプションの表示 OSD 起動時:OSD オプションの選択実行
5	⏻	電源	電源ON/OFF 緑色:電源ON 橙色:スリープモード