

## Краткое руководство к ЖК-монитору Acer

### Правила техники безопасности



Внимательно прочитайте следующие инструкции. Рекомендуется сохранить данное руководство для дальнейших уточнений.

1. Чистка экрана ЖК-монитора:

- отключите питание монитора и выдерните шнур питания из розетки;
  - смочите ткань чистящим веществом, не содержащим растворителей, и аккуратно протрите экран.
2. Не размещайте ЖК-монитор около окна. Воздействие влаги, дождевых капель или солнечного света может серьезно повредить монитор.
3. Избегайте сильного давления на экран ЖК-монитора, это может привести к его повреждению.
4. Не открывайте кожух монитора и не пытайтесь производить обслуживание или ремонт монитора самостоятельно. Обслуживание и ремонт монитора должны производиться квалифицированным персоналом.

5. Температура хранения монитора лежит в диапазоне от -20° до 60°С. В случае несоблюдения температуры хранения монитор может выйти из строя.

6. При обнаружении одной из следующих неисправностей немедленно выдерните шнур питания монитора из розетки и свяжитесь с представителем сервисной службы.

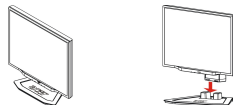
- Поврежден или износился кабель от монитора к ПК.
- Внутрь монитора попала жидкость или монитор попал под дождь.
- Поврежден экран или корпус монитора.

### Комплект поставки

ЖК-монитор	Шнур питания	Звуковой кабель пользователя	Шнур видеоадаптера (VGA)	Шнур машинно-независимого файла (DVI)	руководство (компакт-диск)	Краткое руководство
------------	--------------	------------------------------	--------------------------	---------------------------------------	----------------------------	---------------------

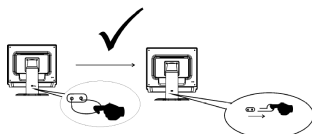
### Установите монитор на подставку

- Возьмите из коробки подставку для монитора и положите ее на ровную, устойчивую поверхность.
- Извлеките из коробки монитор и установите его на подставку. Во время установки вы должны услышать щелчок.

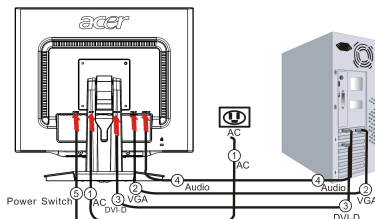


### Подключите монитор к компьютеру

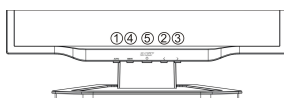
Выведите штырек от рамки поддержки дисплея согласно числу и затем корректируйте высоту. Отметьте, что после выведения штырька, установите машину на таблице, чтобы препятствовать главной части дисплея выдавать. (Только h / r)



- Отключите компьютер и выдерните сетевой шнур из розетки.
- Соедините сигнальный кабель к выходному разъему VGA графической карты на компьютере. Затем привинтите винтики на соединительном звене.
- Соедините сигнальный кабель к DVI-D выходному разъему графической карты на компьютере. Затем привинтите на соединительном звене.
- Соедините входной аудио разъем жидкокристаллического монитора (LCD) и компьютер при помощи аудио шнура.
- Подключите шнур питания монитора к сетевому гнезду, расположенному на задней стенке монитора.
- Подключите компьютер и монитор к электрическим розеткам.
- Включите твердый выключатель на задней стороне монитора и включите ваш компьютер.



### Регулировка монитора



1	Auto	Автонастройка	Если открыто экранное меню, нажмите на эту кнопку, чтобы выйти из него. Если экранное меню не выведено, нажмите на эту кнопку, чтобы автоматически настроить положение изображения на экране, а так же его частоту и фазу.
2/3	< >	Минус/ Плюс	Если OSD в действии, нажмите, чтобы выбрать или отрегулировать опции. Если OSD в действии, нажмите один раз, затем нажмите клавишу обозначенную <b>Минус</b> или <b>Плюс</b> чтобы отрегулировать объем.
4	Menu	Вывод экранного меню	Нажмите, чтобы увидеть выбор открытых программных средств OSD. Нажмите, чтобы выбрать программные средства в OSD.
5	Power	Сеть	Выключатель питания Зеленый: монитор включен. Оранжевый: монитор в режиме энергосбережения.