

## Acer LCD monitor Snabbinstallation (QSG)

### Viktiga säkerhetsinstruktioner



Vänligen läs noga igenom följande instruktioner. Denna manual skall sparas för framtida användning.

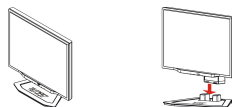
- För rengöring av LCD skärmen;
  - Stäng av LCD skärmen och dra ur AC sladden.
  - Torka av skärmen varsamt med en fuktad trasa.
- Placera inte LCD skärmen i närheten av ett fönster. Om skärmen utsätts för regnvatten, fukt eller solljus kan allvarliga skador uppstå.
- Utsätt inte LCD skärmen för tryck. Högt tryck kan orsaka permanenta skador på skärmen.
- Avlägsna inte höljet och försök inte reparera denna enhet på eget bevåg. Alla typer av reparation skall utföras av en auktoriserad servicetekniker.
- Förvara LCD skärmen i ett rum med en temperatur på  $-20^{\circ}\text{C}$  ~  $60^{\circ}\text{C}$  (eller  $-4^{\circ}$  ~  $140^{\circ}\text{F}$ ). Förvaring av LCD skärmen utom dessa temperaturförhållanden kan orsaka permanenta skador.
- Om någon av följande situationer skulle uppstå skall du omedelbart dra ur sladden till skärmen och kontakta en auktoriserad tekniker.
  - Sladden mellan skärmen och datorn är skadad eller nött.
  - Vätska har spillts över LCD skärmen eller skärmen har utsatts för regn.
  - LCD skärmen eller dess hölje är skadat.

### Innehåll

LCD skärm	Strömkabel	Ljud kabel	VGA Kabel	DVI Kabel	Användarmanual (CD)	Instruktioner för snabb installation
-----------	------------	------------	-----------	-----------	---------------------	--------------------------------------

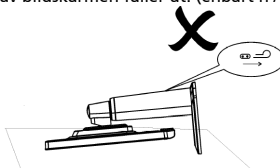
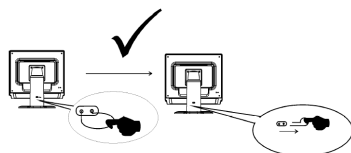
### Montera skärmen med ställningen

- Tag upp skärmen ur dess förpackning och placera den på en stabil och jämn arbetsyta
- Tag upp skärmen och montera den på ställningen. Försäkra dig om att du hör ett klickande ljud

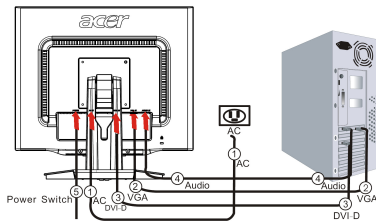


### Anslut skärmen till en dator

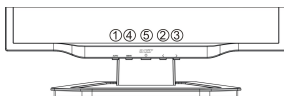
Dra ut bulten ur bildskärmsstödet som bilden visar och ställ därefter in höjden. Observera att när bulten ska dras ut, håll apparaten upprätt på ett bord för att förhindra att överdelen av bildskärmen faller ut. (enbart h/r)



- Stäng av datorn och dra ur datorns strömkabel.
- Anslut signal kabeln till VGA utgående uttaget på datorns grafik kort. Sedan ska skruvarna på kontakten dras åt.
- Anslut signal kabeln till DVI-D utgående uttaget på datorns grafik kort. Sedan ska skruvarna på kontakten dras åt.
- Använd ljud kabeln för att koppla LCD skärmens input uttag till datorn.
- För in skärmens strömkabel i strömuttaget på skärmens baksida.
- Sätt in skärmens strömkabel i lämpligt eluttag.
- Slå på huvudströmbrytaren på monitorns baksida och sätt på din dator.



### Justering av skärminställningar



1	Auto	Automatisk konfiguration	Om OSD är aktivt, tryck för att avsluta. Om OSD är inaktivt, tryck och skärmen kommer automatiskt att förstora displayen, klockan och displayens fas.
2/3	< >	Minus/ Plus	Om OSD är aktiverad, tryck här för att justera OSD valmöjligheter. Om OSD är avaktiverat, tryck här en gång, sedan tryck på knapparna, markerade Minus eller Plus, för att justera volymen.
4	Menu	OSD manual	Tryck för att se OSD. Tryck igen för att välja i OSD.
5	⏻	ström	Ström på/av Grön: ström påslagen Orange: i viloläge