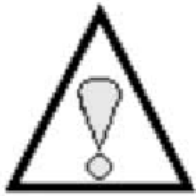


## Acer 液晶显示器快速安装指南

### 重要安全指示



请仔细阅读下列各项指示，并将手册妥善保管以便将来使用。

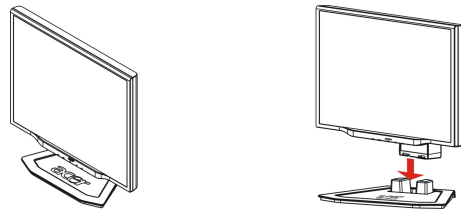
1. 清洁 LCD 显示器屏幕
  - 关闭 LCD 显示器电源，并且拔除 AC 电源线。
  - 将清洁剂喷洒在碎布上。
  - 利用湿布轻轻地擦拭屏幕。
2. 请勿将 LCD 显示器放置在靠近窗户的位置。显示器若暴露于雨水、湿气或日光会造成严重损害。
3. 请勿重压 LCD 屏幕。超重的压力可能对 LCD 显示器造成永久的损害。
4. 请勿独自除去盖子或尝试自行维修本产品。任何的修护应该由经认可的技术人员执行。
5. 请在室温 -20° -- 60°C (或 -4° -- 140°F) 下使用 LCD 显示器。超出此范围可能导致 LCD 显示器永久的损害。
6. 若有任何下列各项情况发生，请立刻拔开您的显示器电源并且求助于经认可的技术人员。
  - \* 连接显示器到个人计算机的讯号线被磨损或损坏。
  - \* 液体被泼入 LCD 显示器之内或受到雨淋。
  - \* LCD 显示器或外壳损坏。

### 包装内容

液晶显示器      电源线      音源线      VGA 讯号线      DVI-D 讯号线      使用手册(CD)      快速安装指南

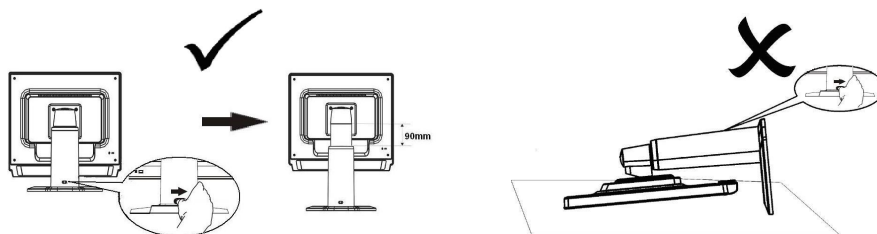
### 组合LCD显示器脚座

1. 找一块平坦清洁的桌面，将底座从包装箱中取出平放于桌面上。
2. 将液晶显示器从包装箱中取出，延着滑轨将显示器与脚座结合，直到听到结合声响。

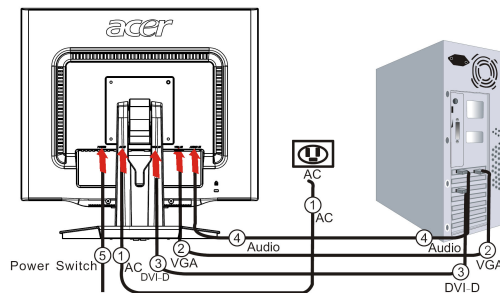


### 连接到计算机

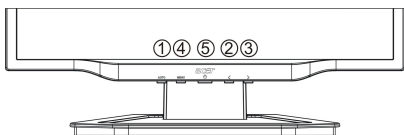
依下图所示，将显示器支架处的控制钮向右移。然后可进行高度调整，请注意在拔插销时将机器立在桌上防止显示器顶部弹起。(针对 h/r 机型)



1. 确定关闭计算机主机电源并将电源线插头拔除。
2. 请将讯号线的一端连接至显示器 (VGA IN) 插槽上，再将另一端连接至 PC 的显示卡输出端，然后将螺丝锁上。
3. 请将讯号线的一端连接显示器 (DVI-D IN) 插槽上，再将另一端接上 PC 的显示卡输出端，并将螺丝锁上。
4. 将音源线上的一端插入显示器上的音源输入孔 (AUDIO IN)，另一端接上 PC 的音源输出端。
5. 取出随机附送的电源线，将电源线与液晶显示器连接。
6. 将电源线插头插入电源插座，
7. 打开液晶显示器背后的电源开关及计算机电源即可。



### 调整显示器的显示



1	Auto	自动调整钮	在 OSD 激活时，压下此键以离开选单。 在 OSD 未激活时，压下此键会让显示器自动将位置、焦距与频率调整至最佳状态。
2	<	向左(减少键)/	未进入 OSD: 直接按此钮可作为调整「音量」的快速键。 已进入 OSD: 按此钮选择 增加/ 减少该调整功能
3	>	向右(增加键)	
4	Menu	OSD 功能选单	未进入 OSD: 显示 OSD 功能选单 已进入 OSD: 确认 OSD 功能选项
5	⏻	电源开关	指示灯为绿色: 电源开启 指示灯为橙色: 睡眠状态