

## Acer LCD monitor Návod na rychlou instalaci (QSG)

### Důležité bezpečnostní pokyny



Přečtěte si pečlivě následující instrukce. Uchovejte tuto příručku pro budoucí využití.

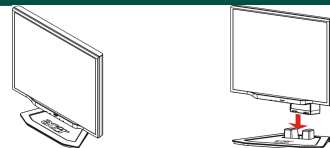
- Čištění LCD monitoru;
    - Vypněte LCD monitor a odpojte jej ze sítě.
    - Nastříkejte na hadřík čisticí prostředek bez rozpouštědel a jemně obrazovku otřete.
  - Neumisťujte LCD monitor do blízkosti okna. Vystavením monitoru dešti, vodě, vlhku nebo slunci jej můžete vážně poškodit.
  - Netlačte na LCD obrazovku. Přílišným tlakem můžete způsobit trvalé poškození obrazovky.
  - Nesnímejte kryt ve snaze opravit tento přístroj sami. Jakékoli servisní opravy by měl provádět jen autorizovaný technik.
5. LCD monitor skladujte v místnosti s pokojovou teplotou od 20°C do 60°C.  
Skládáním monitoru mimo tento rozsah by mohlo dojít k trvalému poškození.
6. Pokud dojde k něčemu z následujících bodů, okamžitě monitor odpojte a přivolejte autorizovaného technika.
- Kabel přenášející signál od monitoru do PC je rozřezaný nebo poškozený.
  - Kapalina vylitá do LCD monitoru nebo byl monitor vystaven dešti.
  - LCD monitor nebo obal je poškozen.

### Obsah balení

LCD Monitor	Kabel pro přívod el. energie	Audio kabel	Kabel VGA	DVI kabel	Uživatelská příručka (CD)	Příručka rychlého spuštění
-------------	------------------------------	-------------	-----------	-----------	---------------------------	----------------------------

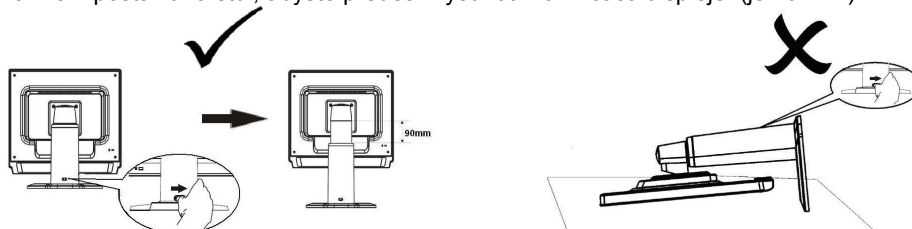
### Montáž monitoru s podstavcem

- Umístěte monitor na stojan.
- Připojte stojan na hrdlo monitoru, podél drážek.

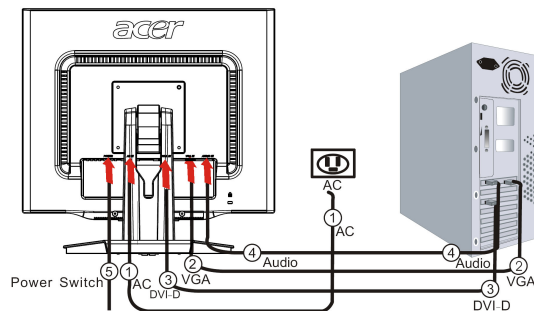


### Zapojování monitoru k počítači

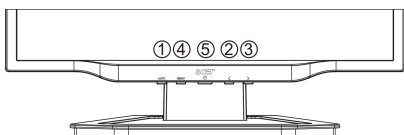
Pojistku na stojanu displeje zasuňte doprava podle obrázku a potom nastavte výšku. Všimněte si, že pro zasunutí pojistky doprava byste měli zařízení postavit na stůl, abyste předešli vysunutí horní části displeje. (jen u h / r)



- Vypněte počítač a odpojte napájecí kabel počítače.
- Připojte videokabel do zdířky VGA IN na monitoru a do zdířky výstupu na videokartě počítače. Utáhněte šrouby na konektoru.
- Připojte videokabel do zdířky DVI-D IN na monitoru a do zdířky výstupu na videokartě počítače. Utáhněte šrouby na konektoru.
- Pomocí audio kabelu propojte zdířku (AUDIO IN) na monitoru s počítačem.
- Zasuňte napájecí kabel monitoru do napájecího portu na zadní straně monitoru.
- Zapojte napájecí kabely vašeho počítače a monitoru do nedaleké elektrické zásuvky.
- Zapněte hlavní vypínač na zadní straně monitoru a zapněte počítač.



### Používání monitoru



1	AUTO	AUTO	Pokud je OSD aktivní, stisknutím opustíte volby v OSD. Pokud OSD není aktivní stiskněte a monitor automaticky upraví polohu, zaostření a frekvenci vašeho displeje.
2/3	< >	MINUS/ PLUS	Pokud je OSD aktivní, stisknutím zvolte nebo upravte volby OSD. Pokud OSD není aktivní, stiskněte jednou, poté stiskněte tlačítka označená <b>MINUS</b> nebo <b>PLUS</b> a upravte sílu zvuku..
4	MENU	Funkce OSD	Stisknutím si zobrazíte OSD. Opětovným stisknutím zadáte volbu do OSD.
5	⏻	NAPÁJENÍ	Napájení zapnuto/vypnuto Zelená: napájení zapnuto Oranžová: režim spánku