

Acer LCD-skærm – Hurtig-installations-vejledning

Vigtige sikkerhedsanvisninger



Læs omhyggeligt nedenstående instruktioner. Gem vejledningen til senere brug.

- Rengøring af LCD-skærmen:
 - Sluk for skærmen og fjern ledningen fra kontakten.
 - Kom et ikke-opløsende rengøringsmiddel på en klud og tør forsigtigt skærmen af.
- Anbring ikke LCD-skærmen nær et vindue. Regn, fugt og solskin kan forårsage alvorlig skade.
- Tryk ikke på LCD-skærmen - for kraftigt tryk kan forvolde varig skade.
- Fjern ikke dækslet og forsøg ikke selv at udføre service. Al service skal udføres af en autoriseret tekniker.

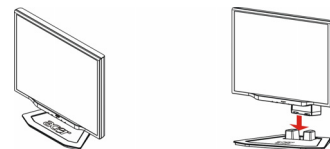
- Opbevar LCD-skærmen i et rum med temperaturer mellem -20° og 60°C. Opbevaring uden for disse temperaturer kan forvolde varig skade.
- Hvis noget af nedenstående sker, skal ledningen straks fjernes fra kontakten og en autoriseret tekniker tilkaldes:
 - Ledningen fra skærm til PC'er er beskadiget.
 - Der er trængt væske ind i skærmen, eller denne har været udsat for regn.
 - LCD-skærmen eller dækslet er blevet beskadiget.

Pakkens indhold

LCD-skærm	El-ledning	Lydkabel	VGA-kabel	DVI-kabel (ekstra)	Brugermanual (CD)	Hurtig-installations-vejledning
-----------	------------	----------	-----------	--------------------	-------------------	---------------------------------

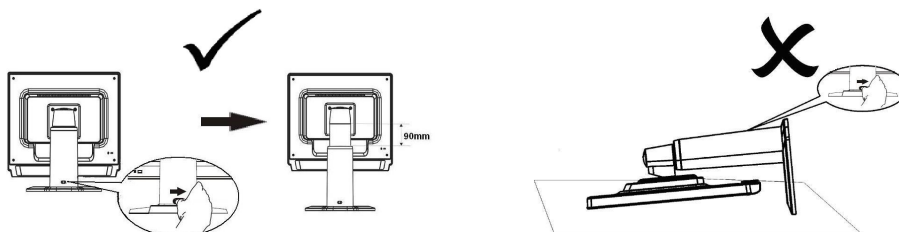
Montering af skærmfoden

- Tag foden ud af kassen og anbring den på et fast og lige underlag.
- Tag skærmen ud og anbring den på foden. Der skal høres en klikkende lyd.

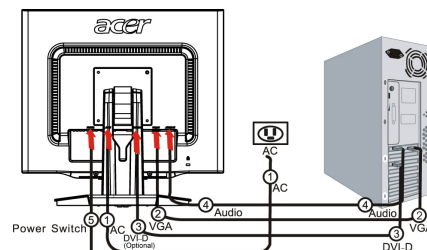


Tilslutning af skærmen til computeren

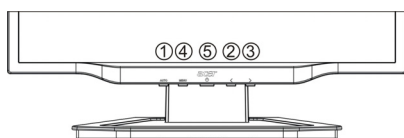
Fjern stikket fra skærmens fod som vist på tegningen og indstil herefter højden. Når du trækker stikket ud, skal du stille apparatet op for at undgå, at skærmens øverste del falder ud (kun h- / r-model).



- Sluk for computeren og fjern el-ledningen fra kontakten.
- Forbind strømkablet til skærmens VGA-indgangsstik og til grafikkortets VGA-udgangsstik på computeren. Stram herefter stikkets skruer.
- Ekstra: Forbind strømkablet til skærmens DVI-D-indgangsstik og til grafikkortets DVI-D-udgangsstik på computeren. Stram herefter stikkets skruer.
- Forbind skærmens lydindgangsstik (AUDIO IN) og computeren med et lydkabel.
- Anbring skærmens el-ledning i stikket på bagsiden.
- Forbind computerens og skærmens el-ledninger til en stikkontakt i nærheden.
- Tænd for skærm og computer.



Udvendige knapper



1	Auto	Auto	Hvis OSD er aktiv, skal du trykke på AUTO for at afstå fra valg i OSD. Hvis OSD er inaktiv, skal du trykke på AUTO, hvorefter skærmen automatisk optimerer position, fokus og klokke.
2/3	< / >	Minus / Plus	Hvis OSD er aktiv, skal du trykke på Minus- og Plus-knapperne for at skifte mellem OSD-mulighederne. Hvis OSD er inaktiv, skal du trykke på Minus- og Plusknapperne for at indstille lydstyrken.
4	Menu	OSD-funktioner	Tryk for at se OSD. Tryk igen for at indlæse et valg i OSD.
5	⏻	Strøm	Strøm "on"/"off" (tændt/slukket) Grøn: Tændt Orange: I Stand-By