

Acer LCD-Monitor Kurzanleitung(QSG)

Important Safety Instructions



Bitte lesen Sie die folgenden Hinweise sorgfältig durch. Dieses Handbuch sollte zum Nachschlagen aufgehoben werden.

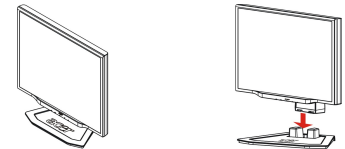
1. Um den LCD Monitor zu reinigen;
 - Schalten Sie den LCD Monitor aus und ziehen Sie den Netzstecker.
 - Sprühen Sie ein lösemittelfreies Reinigungsmittel auf ein Tuch und wischen Sie damit den Bildschirm vorsichtig ab.
2. Stellen Sie den LCD Monitor nicht in die Nähe eines Fensters. Regenwasser, Feuchtigkeit und Sonnenlicht können den Monitor beschädigen.
3. Nicht auf den LCD Bildschirm drücken. Druck kann den Bildschirm permanent beschädigen.
4. Nicht das Gehäuse abnehmen um das Gerät selbst zu reparieren. Wartungsarbeiten sollten nur von autorisiertem Fachpersonal durchgeführt werden.
5. Stellen Sie den LCD Monitor in einen Raum mit einer Temperatur von -20° ~ 60°C (oder -4° ~ 140°F). Die Lagerung des LCD Monitors in Temperaturen außerhalb dieses Bereiches kann zu permanenter Beschädigung führen.
6. Tritt eine der folgenden Situationen ein, trennen Sie sofort den Netzstecker des Monitors und wenden Sie sich an einen autorisierten Fachmann.
 - Das Signalkabel vom Monitor zum PC ist aufgefranst oder beschädigt.
 - Flüssigkeit ist in den LCD Monitor eingedrungen oder der Monitor wurde Regen ausgesetzt.
 - Der LCD Monitor oder das Gehäuse sind beschädigt.

Verpackungsinhalt

LCD Monitor Netzkabel Audio kabel VGA Kabel DVI Kabel Benutzerhandbuch Kurzanleitung (CD)

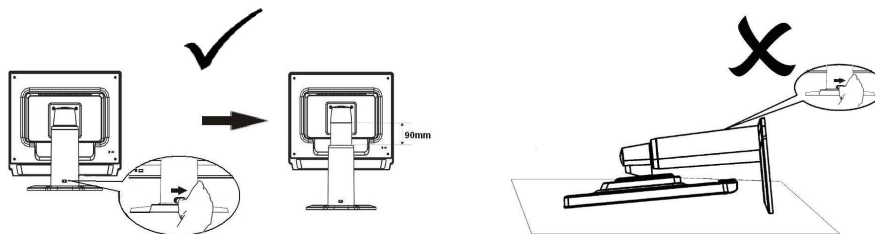
Monitor auf den Monitorfu_ montieren

1. Nehmen Sie den Monitorfu_ aus der Verpackung und stellen Sie ihn auf eine stabile und ebene Oberfl_ che.
2. Nehmen Sie den Monitor aus der Verpackung und montieren Sie ihn auf den Fu_ . Stellen Sie dabei sicher, dass Sie einen "Klick" vernehmen.

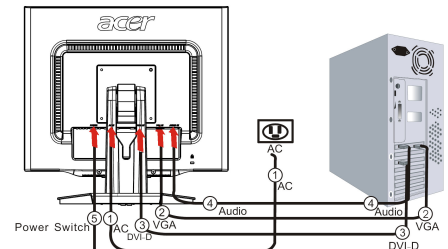


Monitor mit Computer verbinden

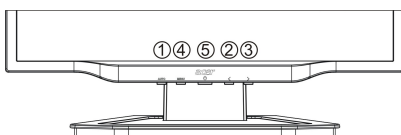
Schieben Sie den Verschluss am Bildschirmstützrahmen wie in der Abbildung gezeigt nach rechts und stellen Sie dann die Höhe ein. Beachten Sie beim Schieben des Verschlusses nach rechts, das Gerät auf dem Tisch aufzurichten, um ein Herausspringen des Bildschirms zu verhindern. (Nur h/ r)



1. Stellen Sie Ihren Computer aus und ziehen Sie den Netzstecker.
2. Verbinden Sie das VGA Kabel mit dem entsprechenden VGA output Stecker der Grafikkarte des Computers. Danach ziehen Sie bitte die Schrauben am Stecker an.
3. Verbinden Sie das Bildsignal Kabel mit dem DVI-D output Stecker der Graphikkarte des Computers. Ziehen Sie anschließend die Schrauben am Stecker an.
4. Verbinden Sie den Audio input Stecker(AUDIO IN) des Monitors mit Hilfe des Audio Kabels mit dem Computer.
5. Stecken Sie das Netzkabel des Monitors in die Strombuchse an der R_ ckseite des Monitors.
6. Stecken Sie die Netzstecker Ihres Monitors und Computers in eine Steckdose.
7. Betätigen Sie den Schalter an der Rückseite des Monitors und schalten Sie Ihren Computer ein.



Operating Your Monitor



1	Auto	Auto Konfiguration	Ist das OCD aktiv, drücken Sie diese Taste um es zu verlassen. Ist das OCD nicht aktiviert, Drücken Sie diese Taste zur automatischen Konfiguration: Bildposition, Bildfrequenz und -phase werden automatisch optimiert.
2/3	< >	Minus / Plus	Wenn das OSD aktiviert ist, drücken, um OSD Optionen zu wählen oder einzustellen. Wenn das OSD nicht aktiviert ist, einmal drücken und danach die Minus oder Plus Taste drücken, um die Lautstärke einzustellen.
4	Menu	OSD-Menü	Drücken um OSD zu aktivieren. Wiederholt drücken um eine Auswahl in OSD zu treffen.
5	⏻	Ein-/Ausschalter	Zum Ein-/Ausschalten des Gerätes. Grüne LED: Gerät eingeschaltet. Orange LED: Gerät im Sleep-Modus.