

# Guía de Configuración Rápida del Monitor de LCD Acer (QSG)

## Instrucciones de Seguridad Importantes



Por favor lea las siguientes instrucciones cuidadosamente. Este manual se debe conservar para uso futuro.

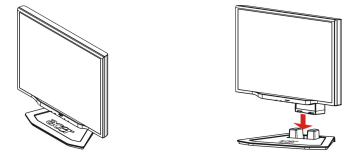
- Para limpiar la pantalla del Monitor de LCD;
  - Apague el Monitor de LCD y desconecte el cable de alimentación de CA.
  - Rocíe una solución limpiadora no – solvente en un paño y limpie la pantalla suavemente.
- No coloque el Monitor de LCD cerca de una ventana. Exponer el monitor a lluvia, humedad o luz solar puede dañarlo severamente.
- No aplique presión en la pantalla de LCD. El exceso de presión puede causar un daño permanente a la pantalla.
- No retire la tapa ni intente dar servicio a esta unidad usted mismo. El servicio de cualquier naturaleza debe ser realizado por un técnico autorizado.
- Guarde el Monitor de LCD en una habitación con temperatura ambiente de -20° ~ 60° C (ó -4° ~ 140° F) Guardar el Monitor de LCD fuera de este rango puede ocasionar un daño permanente.
- Si ocurre cualquiera de lo siguiente, desconecte inmediatamente su monitor y llame a un técnico autorizado.
  - El cable de señal de la PC al Monitor se rompe o daña.
  - Se derrama líquido sobre el Monitor de LCD o el monitor se ha expuesto a lluvia.
  - Se daña el Monitor de LCD o su caja.

## Contenido del paquete

Monitor de LCD	Cable de Alimentación	Cable de Audio	Cable VGA	Cable DVI	Manual del usuario (CD)	Guía de configuración rápida
----------------	-----------------------	----------------	-----------	-----------	-------------------------	------------------------------

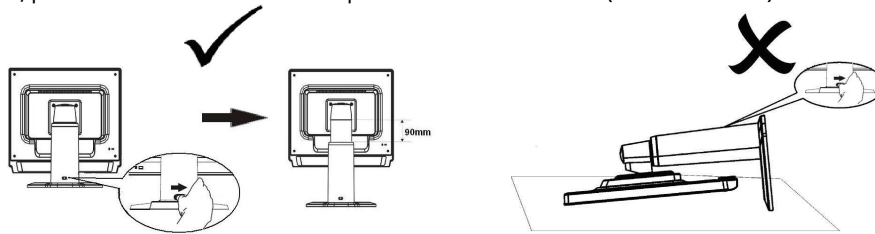
## Ensamblado del Monitor con la Base del Monitor

- Saque la base del monitor de la caja del monitor y colóquela en un área estable y plana
- Saque su monitor y ensámblelo con la base. Asegúrese que al realizar esta operación se oiga un sonido de clic

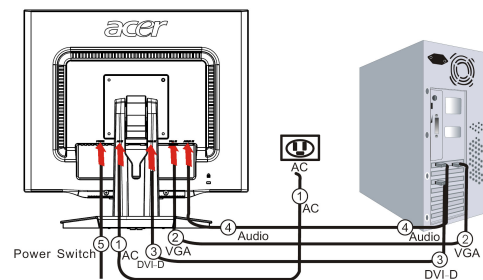


## Conexión del Monitor a una Computadora

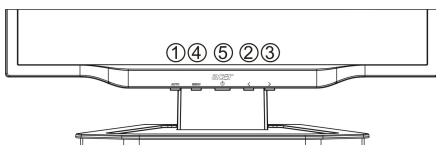
Deslice la cerradura a la derecha igual que en la figura y luego ajuste la altura. Fíjese que después de deslizar la cerradura a la derecha, la parte última de la pantalla se puede eyectar, por esa razón debe montar la máquina encima de una mesa. (Solamente h / r)



- Apague su computadora y desconecte el cable de alimentación de la computadora.
- Conecte la señal de cable a la toma de salida VGA de la tarjeta gráfica de la computadora. Luego ajuste los tornillos en el conector.
- Conecte el cable de la señal a la toma de salida DVI-D de la tarjeta gráfica en la computadora. Luego ajuste los tornillos en el conector.
- Conecte la entrada de audio del monitor LCD y la computadora por medio del audio cable.
- Inserte el cable de alimentación del monitor al puerto de alimentación en la parte posterior del monitor.
- Enchufe los cables de alimentación de su computadora y su monitor a un tomacorrientes eléctrico cercano.
- Encienda el botón duro al anterior de la pantalla y luego encienda su computadora.



## Ajuste de la configuración de despliegue



1	Auto	Configuración automática	Si el OSD está activo, presione para salir. Si OSD está inactivo, presione y el monitor optimizará automáticamente la posición de despliegue, el reloj y la fase de su despliegue.
2/3	< >	Menos/ Más	Si el OSD está activado, presione para seleccionar el ajuste OSD. Si el OSD está inactivo, presione una vez, luego presione los botones marcados Menos o Más para ajustar el volumen.
4	Menú	OSD manual	Presione para ver el OSD. Presione una vez más para entrar en sección OSD.
5	⏻	Energía	Encendido/ apagado Verde: energía encendida Naranja: en modo de reserva