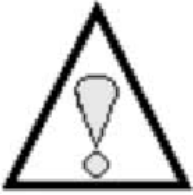


Acer LCD monitor Gyorshasználati Útmutató (GYU)

Fontos biztonsági utasítás



Kérjük, alaposan olvassa el a következő utasításokat. A későbbi használat érdekében, tartsa meg ezen kézikönyvet.

- A monitor LCD kijelzőjének tisztítása;
 - Kapcsolja ki az LCD monitort és húzza ki az AC kábelt.
 - Spricceljen oldószermentes tisztítószerrel egy rongyra és finoman tisztítsa le a képernyőt.
- Ne helyezze az LCD monitort ablak közelébe. A monitor esőnek való kitett. Az eső, nedvesség és napfény súlyos károkat okozhat a monitorban.
- Ne nyomja meg az LCD kijelzőt. Az erős nyomás károkat okozhat a kijelzőben.
- Ne vegye le a borítást vagy próbálja meg megszerelni az egységet. Bármilyen jellegű szervizt kizárólag az arra felhatalmazott műszaki szakember végezheti.

5. Az LCD monitort $-20^{\circ} \sim 60^{\circ}\text{C}$ (or $-4^{\circ} \sim 140^{\circ}\text{F}$) hőmérsékletű szobában tárolja.

Az LCD monitor ezen hőmérsékletértékeken kívül történő tárolása tartós károkat okozhat.

6. Ha bármilyen hibát észlel, azonnal kapcsolja ki a monitort és hívjon egy felhatalmazott szerviztechnikust.

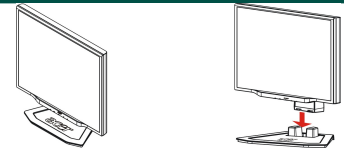
- A monitor és a PC közötti kábel elkopott vagy megsérült.
- Folyadék került az LCD monitorra vagy a monitor esőnek lett kitéve.
- Az LCD monitor vagy annak burkolata sérült.

A csomag tartalma

LCD Monitor	Tápkábel	Audió kábel	VGA kábel	DVI kábel	Felhasználói kézikönyv(CD)	Gyorsindítási útmutató
-------------	----------	-------------	-----------	-----------	----------------------------	------------------------

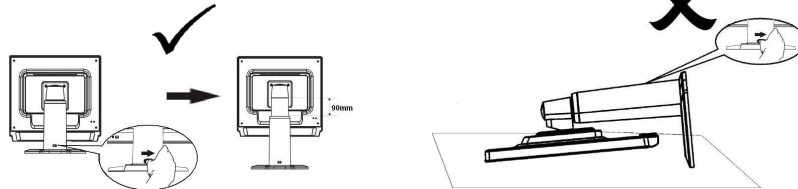
A monitor és annak aljzatának összeillesztése

- Állítsa a monitort az állvány tetejére.
- Csatlakoztassa az állványt a monitor gallérjához.

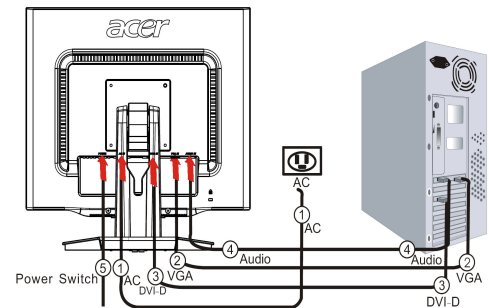


A monitor csatlakoztatása a számítógéphez

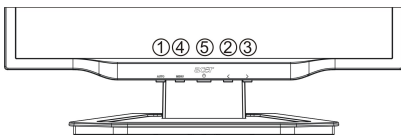
Húzza el jobbra a kijelző tartószerkezetében található biztosítózárát az ábra szerint, majd állítsa be a kívánt magasságot. Figyeljen arra, hogy a biztosítózár jobbra csúsztatásakor függőlegesen állítsa a szerkezetet az asztalon. Így megakadályozhatja a kijelző felső részének kibillenését. (Csak az h / r modellekre érvényes)



- Kapcsolja ki a számítógépet és húzza ki a számítógépet a hálózati csatlakozóból.
- Csatlakoztassa a jelkábelt a monitor VGA bemeneti csatlakozójához, és csatlakoztassa a jelkábelt a grafikai kártya VGA kimeneti csatlakozójához a számítógépen. Majd húzza meg a pillangó csavarokat a csatlakozón.
- Csatlakoztassa a jelkábelt a számítógépen található grafikus kártya DVI-D konnektor kimenetéhez. Majd feszítse meg a pillangócsavarokat a csatlakozón.
- Csatlakoztassa az LCD monitor és számítógép audió (AUDIO IN) bementi csatlakozóját az audió kábel segítségével.
- Csatlakoztassa a monitor tápkábelét az áramdugaszba a monitor hátsó borításán.
- Csatlakoztassa a számítógép és monitor tápkábelét egy közeli elektromos csatlakozóba.
- Kapcsolja be a monitor hátoldalán található kapcsolót, majd indítsa el a számítógépet.



A monitor használata



1	AUTO	AUTOMATA	Ha az OSD aktív, nyomja meg hogy kilépjen az OSD-ben. Ha az OSD inaktív, nyomja meg és a monitor automatikusan optimalizálni fogja az állapotát, fókuszot és órát a kijelzőn.
2/3	< >	Minus / Plus	Ha az OSD aktív, nyomja meg a kiválasztó vagy beállító OSD beállítást. Ha az OSD inaktív, nyomja meg egyszer, majd nyomja meg az Minus vagy Plus -szel jelzett gombokat a hangerő beállításához.
4	MENU	OSD funkció	Nyomja meg, hogy megnézze az OSD-t. Nyomja meg újra, hogy belépjen egy választásba az OSD-ben.
5	⏻	ENERGIA	Be-/kikapcsolás Zöld: bekapcsolás Narancssárga: pihentető üzemmód