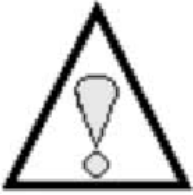


Petunjuk Singkat Monitor LCD Acer (QSG)

Petunjuk Keselamatan Penting



Baca petunjuk dibawah ini secara seksama. Simpanlah buku petunjuk ini sebagai referensi di masa datang.

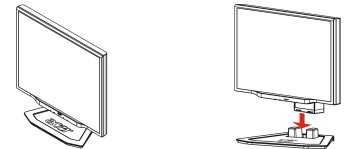
1. Untuk membersihkan layar Monitor LCD;
 - Matikan Monitor LCD dan lepaskan kabel AC.
 - Percikkan larutan pembersih pada kain dan bersihkan layar dengan perlahan.
2. Jangan letakkan Monitor LCD di dekat jendela. Air hujan, kelembaban atau cahaya matahari dapat merusak monitor.
3. Jangan tekan layar LCD. Tekanan yang berlebihan dapat menyebabkan kerusakan permanen pada layar.
4. Jangan lepaskan penutup atau mencoba memperbaiki sendiri unit ini. Perbaikan kecil sebaiknya dilakukan oleh teknisi yang telah ditunjuk.
5. Letakkan Monitor LCD dalam ruangan dengan suhu -20° ~ 60°C (atau -4° ~ 140°F). Menyimpan Monitor LCD di tempat suhunya tidak sesuai dengan persyaratan di atas, dapat mengakibatkan kerusakan permanen.
6. Jika terjadi hal-hal berikut, segera lepaskan kabel monitor dan hubungi teknisi yang telah ditunjuk.
 - Monitor ke kabel sinyal PC terbakar atau rusak.
 - Cairan tumpah ke permukaan Monitor LCD atau monitor telah terkena air hujan.
 - Monitor LCD atau casing rusak.

Isi kemasan

- Monitor LCD Kabel Daya Kabel Audio Kabel VGA Kabel DVI Petunjuk Pengguna (CD) Petunjuk singkat pemasangan

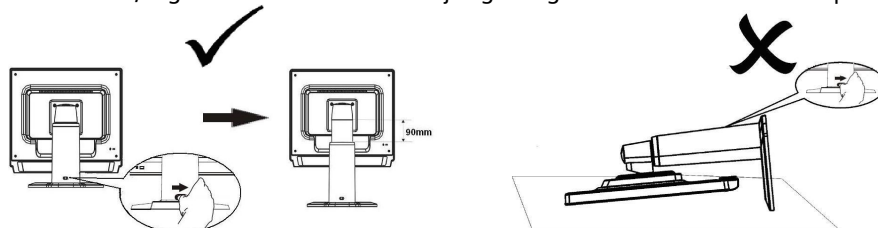
Pasang Monitor dengan Alas Monitor

1. Keluarkan alas monitor dari kotak monitor dan letakkan di atas tempat kerja.
2. Keluarkan monitor dan pasang pada alasnya. Pastikan terdengar bunyi klik.

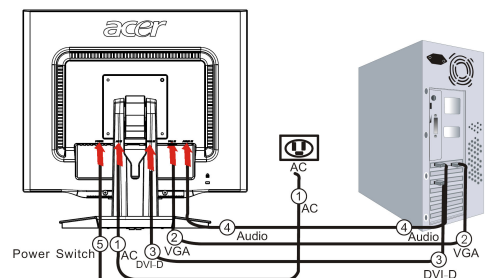


Menghubungkan Monitor ke Komputer

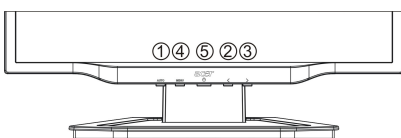
Geserlah tombol pengunci ke kanan dari penyangga monitor seperti pada gambar kemudian setel ketinggiannya. Perhatikan saat menggeser tombol pengunci ke kanan, tegakkan monitor di atas meja agar bagian atas monitor tidak sampai keluar. (Hanya h / r)



1. Matikan komputer dan lepaskan kabel daya komputer.
2. Sambungkan kabel signal ke bagian output dari VGA pada kartu graphis di komputer. Kemudian kencangkan sekrupnya.
3. Sambungkan kabel signal ke bagian output DVI-D pada kartu graphis di komputer. Kemudian kencangkan sekrupnya.
4. Sambungkana bagian input audio dengan monitor LCD dengan menggunakan kabel audio.
5. Masukkan kabel daya monitor ke port daya dibelakang monitor.
6. Hubungkan kabel daya komputer dan monitor ke stopkontak terdekat.
7. Hidupkan saklar di bagian belakang monitor dan hidupkan komputer Anda.



Bildeinstellungen justieren



1	Auto	Konfigurasi Otomatis	Jika OSD aktif, tekan untuk keluar. Jika OSD tidak aktif, tekan dan monitor akan secara otomatis mengoptimalkan posisi layar, jam dan fase tampilan.
2/3	< >	Minus / Plus	Jika OSD aktif, tekan untuk memilih atau menyesuaikan pilihan OSD. Jika OSD tidak aktif, tekan sekali lalu tekan tombol bertanda Minus atau Plus untuk menyesuaikan volumenya.
4	Menu	OSD manual	Tekan kembali untuk masuk ke mode OSD.
5	⏻	daya	Power on/off Hijau: daya menyala Oranye: sleep mode