

Guida rapida per il monitor Acer LCD

Norme di sicurezza importanti



Leggere con attenzione le seguenti istruzioni. Questo manuale deve essere conservato per eventuali riferimenti futuri.

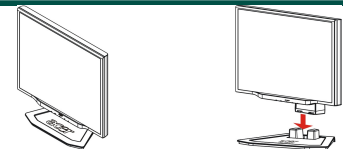
1. Pulizia dello schermo del monitor LCD;
 - Spegnere il monitor LCD e togliere il cavo di alimentazione dalla presa di corrente.
 - Spruzzare un soluzione priva di solventi su un panno e pulire lo schermo con delicatezza.
2. Non sistemare il monitor LCD in prossimità di finestre. L'esposizione del monitor a pioggia, acqua o luce del sole può danneggiarlo gravemente.
3. Non esercitare pressione sullo schermo del monitor LCD. La pressione eccessiva può provocare danni permanenti allo schermo.
4. Non rimuovere la copertura e non cercare di eseguire da sé la manutenzione di questa unità. Gli interventi di manutenzione di qualsiasi natura devono essere effettuati da un tecnico autorizzato.
5. Conservare il monitor LCD in un ambiente con temperatura da -20° a 60°C (o da -4° a 140°F). Conservare il monitor a temperature diverse può provocare danni permanenti.
6. Qualora si verificasse una delle condizioni riportate di seguito, scollegare immediatamente il monitor e rivolgetevi ad un tecnico autorizzato.
 - Il cavo di collegamento tra il monitor e il PC è logorato o è danneggiato.
 - È stato versato del liquido sul monitor LCD o il monitor è stato esposto alla pioggia.
 - Il monitor LCD o il guscio sono danneggiati.

Contenuto della confezione

| Monitor LCD | Cavo di alimentazione | Cavo audio | Cavo VGA | Cavo DVI | Manuale utente (CD) | Guida rapida |
|-------------|-----------------------|------------|----------|----------|---------------------|--------------|
|-------------|-----------------------|------------|----------|----------|---------------------|--------------|

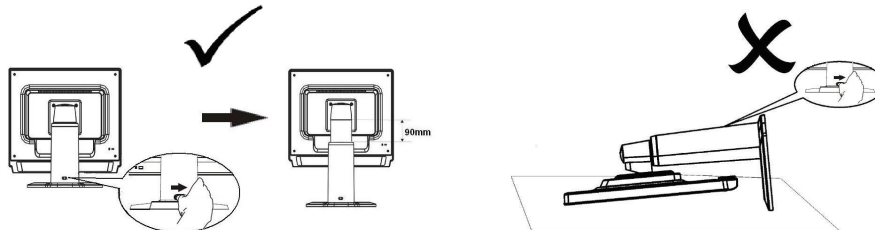
Assemblaggio del monitor con la base

1. Estrarre la base dalla scatola e poggiarla su un piano da lavoro orizzontale e stabile.
2. Estrarre il monitor e assemblarlo con la base. Assicuratevi che una volta in posizione si senta lo scatto

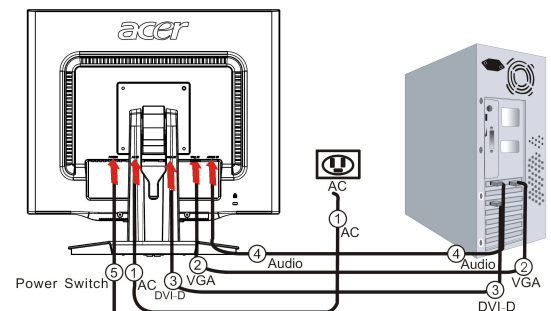


Collegare il monitor al computer

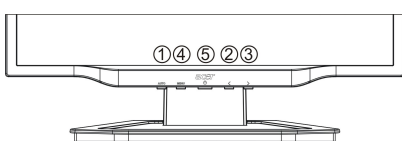
Spostare la levetta di sblocco verso la parte destra dall'apposito supporto, come descritto nella figura in alto, poi regolate l'altezza. Fate attenzione a mantenere il monitor in posizione eretta durante lo spostamento della levetta di sblocco, al fine di prevenire la fuoriuscita del display. (solo h / r)



1. Spegnere il computer e staccare il cavo di alimentazione dalla presa di corrente.
2. Collegare il cavo del segnale alla presa di uscita VGA della scheda grafica del computer, quindi avvitate le viti di sicurezza del raccordo.
3. Collegare il cavo del segnale alla presa di uscita DVI-D della scheda grafica del computer, quindi avvitate le viti di sicurezza del raccordo.
4. Collegare il monitor LCD al computer con il cavo audio, inserendo le prese di entrata del cavo.
5. Assicuratevi che entrambe le estremità siano ben fissate e sicure.
6. Inserire i cavi di alimentazione del computer e del monitor in una presa elettrica.
7. Commutate l'interruttore che si trova dietro il monitor e accendete il computer.



Regolazione delle impostazioni di visualizzazione



| | | | |
|-----|-------------|---------------------------|--|
| 1 | Auto-matico | Configurazione automatica | Se OSD è attivo, premere per uscire. Se OSD non è attivo, premere e il monitor ottimizzerà automaticamente la posizione di visualizzazione, e la frequenza. |
| 2/3 | < > | Meno/ Più | Se lo OSD è attivato, premere per scegliere o modificare le opzioni OSD. Se lo OSD non è attivato, premere una volta, e poi premere il tasto Meno oppure Più per regolare il volume. |
| 4 | Menu | OSD manuale | Premere per visualizzare il menu OSD. Premere di nuovo per una selezione OSD. |
| 5 | Power | power | Accensione / spegnimento Verde: acceso Arancione: in modalità sleep |