

Acer LCD モニタクイック・セットアップガイド(QSG)

安全上のご注意



ご使用になる前に、このマニュアルをよくお読みください。お読みになった後も、大切に保管してください。

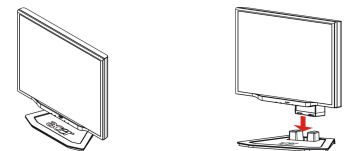
- LCD モニタスクリーンのクリーニング；
 - LCD モニタの電源を切り、AC コードのプラグを抜いてください。
 - 非溶剤系洗浄液を布に吹きかけ、スクリーンを軽く拭いてください。
 - LCD モニタを窓の近くに置かないでください。モニタを、雨水、湿気や直射日光の当たる場所に設置すると、損傷の原因となります。
 - LCD スクリーンに圧力をかけないでください。スクリーンへの過度な圧力は、永久的な損傷をディスプレイに与える原因となります。
 - カバーを外したり、一人でこの装置を修理したりしないでください。
5. LCD モニタは、摂氏-20℃～60℃(華氏-4°F～140°F)の室内で保管してください。この温度範囲外でモニタを保管すると、永久的な損傷をモニタに与える恐れがあります。
6. 下記の状況下にある場合は、直ちにモニタのプラグを抜き、専門技師にご相談ください。
- モニターPC 信号ケーブルが、擦り切れまたは損傷している。
 - LCD モニタに液体を溢してしまった。またはモニタが雨に濡れてしまった。
 - LCD モニタまたはケースが損傷している。

パッケージ内容

LCD モニタ	電源コード	オーディオケーブル	ビデオケーブル (VGA)	ビデオケーブル (DVI)	ユーザマニュアル (CD)	クイックセットアップガイド
---------	-------	-----------	---------------	---------------	---------------	---------------

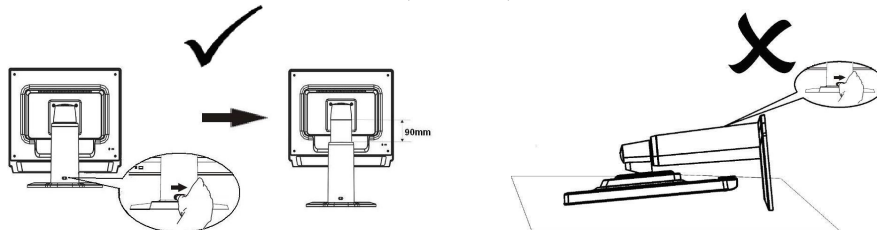
モニタスタンドにモニタを取り付ける

- モニタボックスからモニタスタンドを取り出し、水平且つ安定した場所に置いてください。
- モニタを取り出し、スタンドに取り付けてください。カチッという音を確認してください。

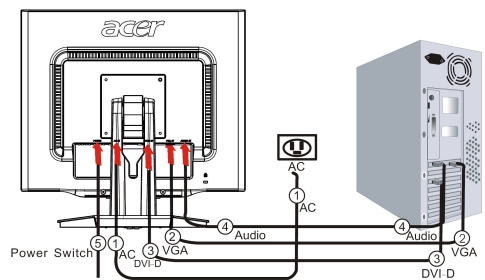


モニタをコンピュータに接続する

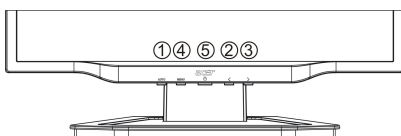
図のように、ディスプレイの土台にあるロックを右にスライドさせてから高さを調節します。ロックを右にスライドさせるときは、ディスプレイが外れないように機器を直立させてください。(h/rのみ)



- コンピュータを OFF にし、コンピュータの電源ケーブルのプラグを抜いてください。
- ビデオケーブルの一方をモニタの(VGA IN)部に差し込み、反対側をコンピュータのモニタ出力端子に接続し、ねじを締めて固定する。
- ビデオケーブルの一方をモニタの(DVI-D)部に差し込み、反対側をコンピュータのモニタ出力端子に接続し、ねじを締めて固定する。
- オーディオケーブルの一方をモニタのオーディオ端子(AUDIO IN)に接続し、反対側をコンピュータのオーディオ出力端子に接続する。
- モニタ電源ケーブルを、モニタ背部の電源ポートに差込んでください。
- コンピュータとモニタの電源ケーブルをコンセントに差し込んでください。
- モニター裏面にあるハードスイッチのスイッチをオンにして、コンピュータの電源を入れます。



ディスプレイ設定の調整



1	AUTO	自動設定	OSD が作動している時に「Auto configuration」を押すと、終了します。OSD が未作動の時に「Auto configuration」を押すと、モニタは自動的にディスプレイポジション、クロック、およびフェーズを最適化します。
2/3	< / >	マイナス/プラス	OSD 未起動時: “音量” 上昇/下降ボタンとして直接音量の調節が可能 OSD 起動時: 選択した項目設定値の上昇/下降調整をする
4	MENU	OSD マニュアル	OSD 未起動時: OSD オプションの表示 OSD 起動時: OSD オプションの選択実行
5	⏻	電源	電源ON/OFF 緑色: 電源ON 橙色: スリープモード