

## Краткое руководство к ЖК-монитору Acer

### Правила техники безопасности



Внимательно прочитайте следующие инструкции. Рекомендуется сохранить данное руководство для дальнейших уточнений.

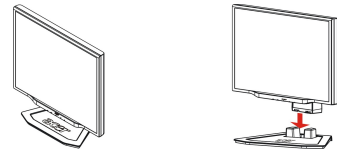
1. Чистка экрана ЖК-монитора:
  - отключите питание монитора и выдерните шнур питания из розетки;
  - смочите ткань чистящим веществом, не содержащим растворителей, и аккуратно протрите экран.
2. Не размещайте ЖК-монитор около окна. Воздействие влаги, дождевых капель или солнечного света может серьезно повредить монитор.
3. Избегайте сильного давления на экран ЖК-монитора, это может привести к его повреждению.
4. Не открывайте кожух монитора и не пытайтесь производить обслуживание или ремонт монитора самостоятельно. Обслуживание и ремонт монитора должны производиться квалифицированным персоналом.
5. Температура хранения монитора лежит в диапазоне от -20° до 60°C. В случае несоблюдения температуры хранения монитор может выйти из строя.
6. При обнаружении одной из следующих неисправностей немедленно выдерните шнур питания монитора из розетки и свяжитесь с представителем сервисной службы.
  - Поврежден или износился кабель от монитора к ПК.
  - Внутри монитора попала жидкость или монитор попал под дождь.
  - Поврежден экран или корпус монитора.

### Комплект поставки

| ЖК-монитор | Шнур питания | Звуковой кабель пользователя | Шнур видеоадаптера (VGA) | Шнур машинно-независимого файла (DVI) | руководство (компакт-диск) | Краткое руководство |
|------------|--------------|------------------------------|--------------------------|---------------------------------------|----------------------------|---------------------|
|------------|--------------|------------------------------|--------------------------|---------------------------------------|----------------------------|---------------------|

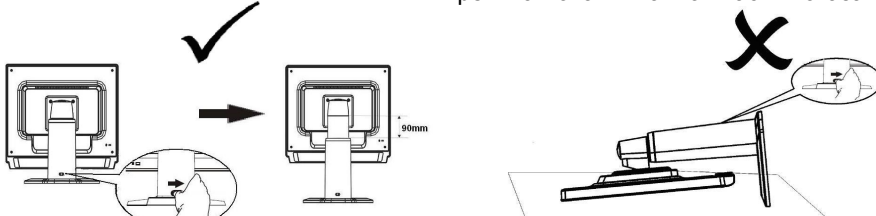
### Установите монитор на подставку

1. Возьмите из коробки подставку для монитора и положите ее на ровную, устойчивую поверхность.
2. Извлеките из коробки монитор и установите его на подставку. Во время установки вы должны услышать щелчок.

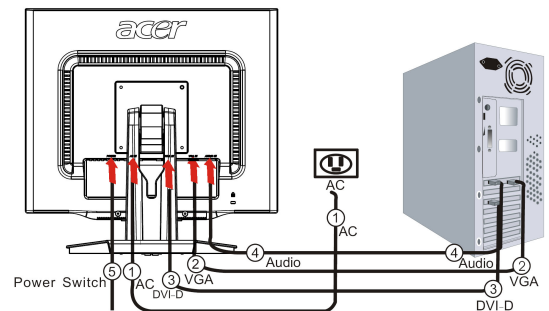


### Подключите монитор к компьютеру

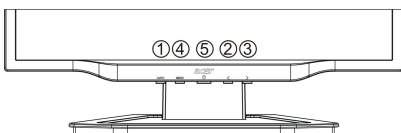
Двигайте замок к прямо от структуры поддержки показа согласно фигуре и затем регулируйте высоту. Отметьте, что, чтобы двигать замок к праву, установите машину на столе, чтобы препятствовать главной части показа изгонять. (Только h / r)



1. Отключите компьютер и выдерните сетевой шнур из розетки.
2. Соедините сигнальный кабель к выходному разъему VGA графической карты на компьютере. Затем привинтите винтики на соединительном звене.
3. Соедините сигнальный кабель к DVI-D выходному разъему графической карты на компьютере. Затем привинтите на соединительном звене.
4. Соедините входной аудио разъему жидкокристаллического монитора (LCD) и компьютер при помощи аудио шнура.
5. Подключите шнур питания монитора к сетевому гнезду, расположенному на задней стенке монитора.
6. Подключите компьютер и монитор к электрическим розеткам.
7. Включите твердый выключатель на задней стороне монитора и включите ваш компьютер.



### Регулировка монитора



|     |        |                      |   |
|-----|--------|----------------------|---|
| 1   | Auto   | Автонастройка        | Если открыто экранное меню, нажмите на эту кнопку, чтобы выйти из него. Если экранное меню не выведено, нажмите на эту кнопку, чтобы автоматически настроить положение изображения на экране, а также его частоту и фазу. |
| 2/3 | <<br>> | Минус/ Плюс          | Если OSD в действии, нажмите, чтобы выбрать или отрегулировать опции. Если OSD в действии, нажмите один раз, затем нажмите клавишу обозначенную <b>Минус</b> или <b>Плюс</b> чтобы отрегулировать объем.                  |
| 4   | Menu   | Вывод экранного меню | Нажмите, чтобы увидеть выбор открытых программных средств OSD. Нажмите, чтобы выбрать программные средства в OSD.   |
| 5   | ⏻      | Сеть                 | Выключатель питания<br>Зеленый: монитор включен.<br>Оранжевый: монитор в режиме энергосбережения.   |