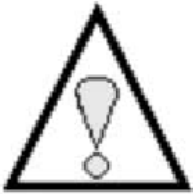


Návod na rýchle použitie LCD monitora spoločnosti Acer (QSG)

Dôležité bezpečnostné upozornenia



Pozorne si prečítajte nasledujúce inštrukcie. Tento manuál by ste si mali uschovať na účely budúceho použitia.

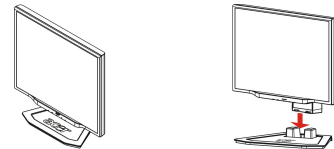
- Pri čistení obrazovky LCD monitora:
 - vypnite LCD monitor a odpojte sieťový kábel,
 - nastriekajte nerozpúšťací čistiaci roztok na handričku a jemne vyčistite obrazovku.
 - Neumiestňujte LCD monitor vedľa okna. Vystavenie účinkom dažďovej vody, vlhka alebo slnečných lúčov môže mať za následok silné poškodenie monitora.
 - Nevyvíjajte tlak na LCD obrazovku. Nadmerný tlak môže spôsobiť trvalé poškodenie displeja.
 - Neodstraňujte kryt, ani sa nepokúšajte toto zariadenie opravovať vlastnými silami. Oprava akéhokoľvek druhu by mala byť vykonaná autorizovaným technikom.
- LCD monitor umiestnite v izbe s izbovou teplotou v rozsahu od -20° do +60°C (alebo od -4° do +140°F). Umiestnenie LCD monitora mimo tohto teplotného rozsahu môže spôsobiť jeho trvalé poškodenie.
 - Ak nastane hociktorá z nasledujúcich situácií, okamžite odpojte monitor zo siete a obráťte sa na autorizovaného technika.
 - Prepájací kábel medzi monitorom a PC je rozstrapkaný alebo poškodený.
 - Do LCD monitora sa vyliala tekutina, alebo bol vystavený účinkom dažďa.
 - LCD monitor alebo obal je poškoden

Obsah balenia

LCD Monitor	Sieťový kábel	Zvukový kábel	VGA Kábel	DVI Kábel	Užívateľská príručka (CD)	Príručka rýchlej inštalácie
-------------	---------------	---------------	-----------	-----------	---------------------------	-----------------------------

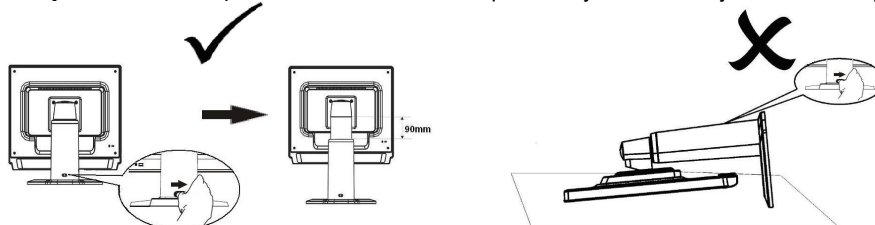
Spojenie monitora s podstavcom monitora

- Umiestnite monitor na vrchnú časť stojana.
- Pozdĺž drážky zasuniete stojan do hrdla monitora.

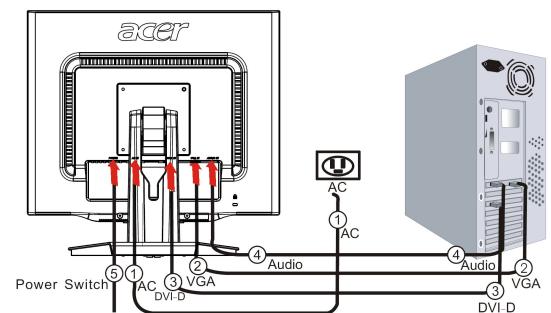


Pripojenie monitora k počítaču

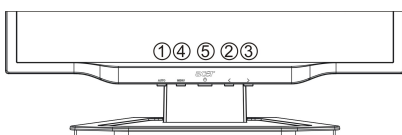
Posuňte zámok na podpornom podstavci obrazovky doprava tak, ako je to znázornené na obrázku a až potom upravujte výšku. Pri posunutí zámku doprava dbajte na to, aby bolo zariadenie postavené na stole, čím sa predíde vybratiu vrchnej časti obrazovky. (Platí iba pre h / r)



- Vypnite počítač a vytiahnite jeho sieťový kábel.
- Jeden koniec prepájacieho kábla zapojte do konektora VGA vstupu monitora a druhý do konektora VGA výstupu grafickej karty počítača. Nakoniec utiahnite krídlové skrutky konektora.
- Jeden koniec prepájacieho kábla zapojte do konektora DVI-D vstupu monitora a druhý do konektora DVI-D výstupu grafickej karty počítača. Nakoniec utiahnite krídlové skrutky konektora.
- Prepojte konektory zvukového vstupu LCD monitora a počítača pomocou zvukového kábla.
- Zasuňte sieťový kábel monitora do otvoru pre napájanie na jeho zadnej strane.
- Zapojte sieťové káble počítača a monitora do blízkej elektrickej zástrčky.
- Prepnite hardvérový prepínač na zadnej strane monitora do stavu zapnuté a zapnite počítač.



Obsluha monitora



1	Auto	AUTO	Ak je obrazkové menu (OSD) aktívne, stlačte toto tlačidlo, aby ste opustili OSD. Ak je menu OSD neaktívne, stlačte toto tlačidlo a monitor automaticky nastaví umiestnenie, ostrosť a frekvenciu obrazu.
2/3	< >	MÍNUS/ PLUS	Ak je menu OSD aktívne, stlačte toto tlačidlo, aby ste si vybrali alebo upravili nastavenia prostredníctvom OSD. Ak je menu OSD neaktívne, stlačte tlačidlo raz, potom stlačte tlačidlá označené ako MÍNUS alebo PLUS pre nastavenie hlasitosti.
4	Menu	Funkcia OSD	Stlačte toto tlačidlo, ak chcete zobraziť menu OSD. Stlačte ho znovu, ak chcete vybrať niektoré z nastavení menu OSD.
5	⏻	ZAPNÚŤ/VYPNÚŤ	Zapnutie/vypnutie. Zelená: zapnuté Oranžová: v spiacom režime