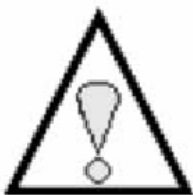


Acer LCD monitor Návod na rychlou instalaci (QSG)

Důležité bezpečnostní pokyny



Přečtěte si pečlivě následující instrukce. Uschovejte tuto příručku pro budoucí využití.

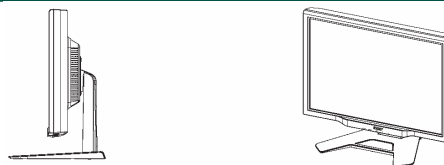
1. Čištění LCD monitoru;
 - Vypněte LCD monitor a odpojte jej ze sítě.
 - Nastříkejte na hadřík čisticí prostředek bez rozpouštědel a jemně obrazovku otřete.
2. Neumisťujte LCD monitor do blízkosti okna. Vystavením monitoru dešti, vodě, vlhku nebo slunci jej můžete vážně poškodit.
3. Netlačte na LCD obrazovku. Přílišným tlakem můžete způsobit trvalé poškození obrazovky.
4. Nesnímejte kryt ve snaze opravit tento přístroj sami. Jakékoli servisní opravy by měl provádět jen autorizovaný technik.
5. LCD monitor skladujte v místnosti s pokojovou teplotou od 20°C do 60°C.
Skládáním monitoru mimo tento rozsah by mohlo dojít k trvalému poškození.
6. Pokud dojde k něčemu z následujících bodů, okamžitě monitor odpojte a přivolejte autorizovaného technika.
 - Kabel přenášející signál od monitoru do PC je roztřepený nebo poškozený.
 - Kapalina vylitá do LCD monitoru nebo byl monitor vystaven dešti.
 - LCD monitor nebo obal je poškozen.

Obsah balení

LCD Monitor	Kabel pro přívod el. energie	Audio kabel	Kabel VGA	DVI kabel	Uživatelská příručka (CD)	Příručka rychlého spuštění
-------------	------------------------------	-------------	-----------	-----------	---------------------------	----------------------------

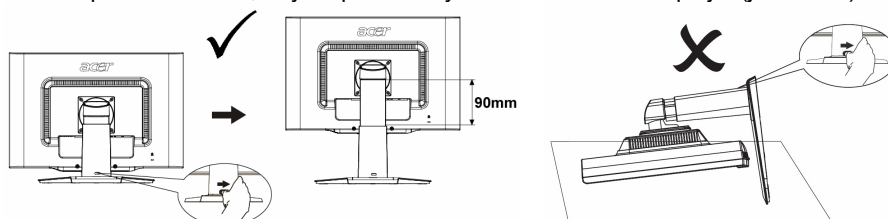
Montáž monitoru

Položte monitor na plochý stůl nebo desku.

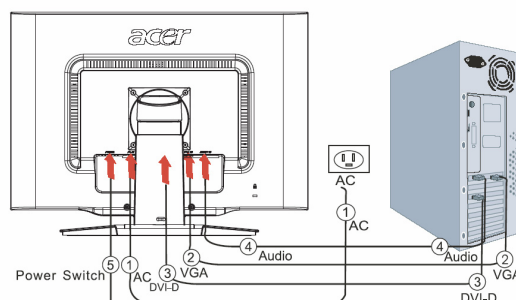


Zapojování monitoru k počítači

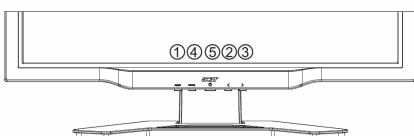
Pojistku na stojanu displeje zasuňte doprava podle obrázku a potom nastavte výšku. Všimněte si, že pro zasunutí pojistky doprava byste měli zařízení postavit na stůl, abyste předešli vysunutí horní části displeje. (jen u h / r)



1. Vypněte počítač a odpojte napájecí kabel počítače.
2. Připojte videokabel do zdíčky VGA IN na monitoru a do zdíčky výstupu na videokartě počítače. Utáhněte šrouby na konektoru.
3. Připojte videokabel do zdíčky DVI-D IN na monitoru a do zdíčky výstupu na videokartě počítače. Utáhněte šrouby na konektoru.
4. Pomocí audio kabelu propojte zdíčku (AUDIO IN) na monitoru s počítačem.
5. Zasuňte napájecí kabel monitoru do napájecího portu na zadní straně monitoru.
6. Zapojte napájecí kabely vašeho počítače a monitoru do nejbližší elektrické zásuvky.
7. Zapněte hlavní vypínač na zadní straně monitoru a zapněte počítač.



Používání monitoru



1	AUTO	AUTO	Pokud je OSD aktivní, stisknutím opustíte volby v OSD. Pokud OSD není aktivní stiskněte a monitor automaticky upraví polohu, zaostření a frekvenci vašeho displeje.
2/3	< / >	MINUS / PLUS	Pokud je OSD aktivní, stisknutím zvolte nebo upravte volby OSD. Pokud OSD není aktivní, stiskněte jednou, poté stiskněte tlačítka označená MINUS nebo PLUS a upravte sílu zvuku..
4	MENU	Funkce OSD	Stisknutím si zobrazíte OSD. Opětovným stisknutím zadáte volbu do OSD.
5	⏻	NAPÁJENÍ	Napájení zapnuto/vypnuto Zelená: napájení zapnuto Oranžová: režim spánku