

Instrukcja szybkiego uruchomienia monitora LCD firmy Acer

Ważne instrukcje bezpieczeństwa



Należy uważnie przeczytać poniższe instrukcje. Niniejszą instrukcję powinno się zachować.

- W celu oczyszczenia ekranu monitora LCD:
 - Wyłącz monitor LCD i wyciągnij wtyczkę zasilania AC.
 - Rozpyl bezrozsączalnikowy roztwór do czyszczenia na szmatkę i delikatnie wyczyść ekran.
- Nie należy umieszczać monitora LCD w pobliżu okna. Wystawianie monitora na działanie wody deszczowej, wilgoci lub światła słonecznego może spowodować jego poważne uszkodzenie.
- Nie naciskaj powierzchni ekranu monitora LCD. Zbyt duży nacisk może spowodować trwałe uszkodzenie wyświetlacza.
- Nie zdejmuj obudowy i nie próbuj sam reperować urządzenia. Wszystkie prace serwisowe powinny być wykonywane przez autoryzowanych pracowników serwisu.
- Przechowuj monitor LCD w pokoju o temperaturze w granicach $-20^{\circ} \sim 60^{\circ}\text{C}$. Przechowywanie monitora LCD w innej temperaturze, spoza zakresu podanego powyżej, może spowodować jego trwałe uszkodzenie.
- Natychmiast odłącz monitor i zadzwoń do autoryzowanego serwisu, jeśli zaobserwujesz następujące objawy:
 - Kabel sygnałowy łączący komputer i monitor jest mechanicznie uszkodzony.
 - Na monitor LCD wylała się ciecz lub zamókł on na deszczu.
 - Ekran lub obudowa monitora LCD są uszkodzone.

Zawartość opakowania

Monitor LCD	Kabel zasilania	Kabel dźwiękowy	Przewód VGA	Przewód DVI	Podręcznik użytkownika (płyta CD)	Skrócony Przewodnik
-------------	-----------------	-----------------	-------------	-------------	-----------------------------------	---------------------

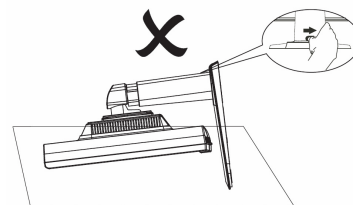
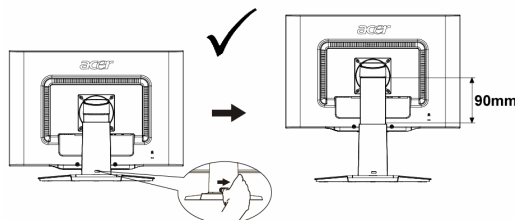
Składanie monitora

Postaw monitor na stole lub innej płaskiej powierzchni.

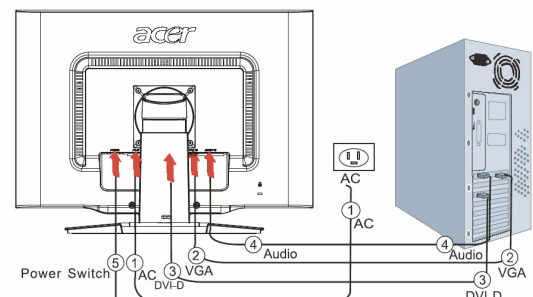


Podłączanie monitora do komputera

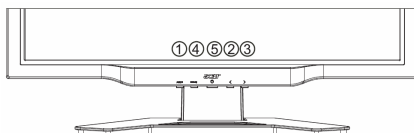
Przesuń zatrzask w prawo w stosunku do podstawy wyświetlacza tak, jak pokazano na rysunku, a następnie ustaw wysokość. Zauważ, że aby przesunąć zatrzask w prawo, należy podnieść urządzenie, aby zapobiec wysunięciu się górnej części wyświetlacza. (Tylko w modelach h i r)



- Wyłącz komputer i wyciągnij wtyczkę kabla zasilania komputera.
- Podłączyć przewód sygnału do gniazda wyjściowego VGA karty graficznej komputera. Następnie, należy dokręcić ręczne pokrętła mocujące złącza.
- Podłączyć przewód sygnału do gniazda wyjściowego DVI-D karty graficznej w komputerze. Następnie, należy dokręcić ręczne pokrętła mocujące złącza.
- Połączyć gniazdo wejściowe monitora LCD z komputerem przy pomocy przewodu audio.
- Wetknij wtyczkę kabla zasilającego monitora do gniazda kabla zasilania z tyłu komputera.
- Wetknij wtyczki kabli zasilania komputera i monitora do gniazda sieci elektrycznej.
- Włącz zasilanie przełącznikiem znajdującym się z tyłu obudowy monitora i włącz komputer.



Regulowanie monitora



1	Auto	Konfiguracja automatyczna	Jeśli menu ekranowe jest widoczne wciśnij ten przycisk, aby wyjść. Jeśli menu ekranowe nie jest widoczne, wciśnij ten przycisk. Wówczas nastąpi automatyczna optymalizacja pozycji obrazu, częstotliwości odświeżania i fazy monitora.
2/3	< / >	Minus / Plus	Jeżeli funkcja OSD jest aktywna, należy przycisnąć, aby wybrać lub wyregulować opcje OSD. Jeżeli funkcja OSD nie jest aktywna, należy raz przycisnąć, a następnie przycisnąć przyciski oznaczone Minus lub Plus w celu regulacji poziomu.
3	>	Plus	Jeżeli menu ekranowe jest widoczne wciśnij ten przycisk w celu wybrania lub wyregulowania parametrów.
4	Menu	Menu ekranowe	Przycisnąć, aby przeglądać funkcje OSD. Przycisnąć ponownie, aby wprowadzić wybór funkcji OSD.
5	Power	Zasilanie	Zasilanie włączone/ wyłączone Kolor zielony: włączone Kolor pomarańczowy: stan uśpienia