

## Guia de Configuração Rápida do monitor LCD Acer (QSG)

### Instruções Importantes sobre Segurança



Leia cuidadosamente as seguintes instruções. Guarde este manual para consulta posterior.

- Para limpar o ecrã do Monitor LCD:
  - Desligue o Monitor LCD e desligue o cabo CA.
  - Aplique uma solução de limpeza não-solvente num pano e limpe cuidadosamente o ecrã.
- Não coloque o Monitor LCD perto de uma janela. A exposição do monitor à chuva, humidade ou luz do sol pode danificá-lo gravemente.
- Não faça pressão sobre o ecrã LCD. Pressão excessiva pode causar danos permanentes no ecrã.
- Não remova a caixa ou tente reparar a unidade sozinho. A manutenção ou reparação deve ser efectuada apenas por um técnico autorizado.

5. Guarde o Monitor LCD numa sala com uma temperatura ambiente entre -20° ~ 60°C (ou -4° ~ 140°F).

Se guardar o Monitor LCD em temperaturas fora destes limites pode causar danos permanentes.

6. Se qualquer uma das seguintes situações ocorrer, desligue imediatamente o monitor e chame um técnico autorizado.

- O cabo do sinal do Monitor para o PC está desgastado ou danificado.
- Deixou cair líquido para o Monitor LCD ou o monitor foi exposto à chuva.
- O Monitor LCD ou a caixa foi danificado.

### Conteúdo da embalagem

Monitor LCD	Cabo de Alimentação	Cabo de áudio	Cabo VGA	DVI Cable	Manual do utilizador (CD)	Guia de configuração rápida
-------------	---------------------	---------------	----------	-----------	---------------------------	-----------------------------

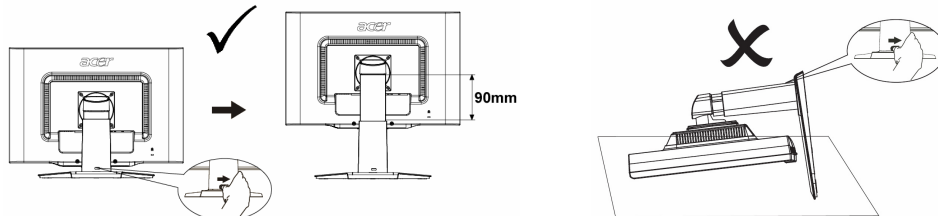
### Montagem do monitor

Coloque o monitor sobre uma mesa plana ou placa.

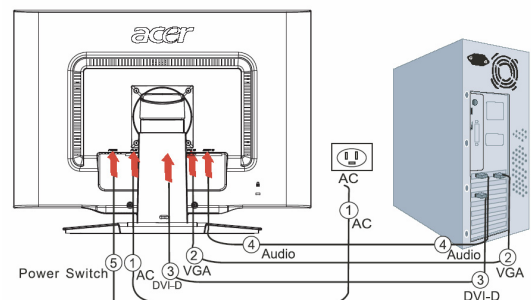


### Ligar o Monitor a um Computador

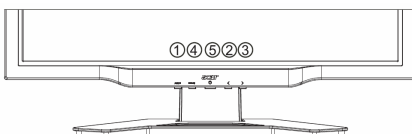
Deslizar o pino do suporte do monitor para a direita, como indicado na figura, e ajustar a altura. Para deslizar o pino para a direita, prestar atenção em manter o monitor na posição correta, para prevenir que o display seja expelido. (só h, r)



- Desligue o computador e desligue o cabo de alimentação do computador.
- Conecte o cabo do sinal ao VGA output soquete do cartao de graficos do computador. Entao aperte o encaixe.
- Conecte o cabo do sinal ao soquete output DVD-D do cartao de grafico do computador. Entao aperte o encaixe.
- Conecte o soquete input audio do monitor LCD, e o cabo de audio do computador.
- Ligue o cabo de alimentação do monitor à entrada na parte traseira do monitor.
- Ligue os cabos de alimentação do computador e do monitor a uma ficha eléctrica.
- Ligar o interruptor que se encontra atrás do monitor e ligar o computador.



### Instruções de instalação



1	Auto	Configuraçã o automática	Se o OSD estiver activo, prima para sair. Se o OSD estiver inactivo, prima e o monitor otimiza automaticamente a posição da imagem, "clock" e fase da imagem.
2/3	< >	Menos/ Mais	SE o OSD estiver ativo, pressione para seleccionar as opcoes do OSD. Se o OSD estiver inativo, pressione uma vez, entao pressione os botoes <b>Menos</b> ou <b>Mais</b> para ajustar o volume.
4	Menu	OSD manual	Pressione para visualizar OSD Pressione novamente para seleccionar OSD.
5	⏻	fonte de alimentação	Ligar/desligar Verde: ligado Laranja: em modo de descanso